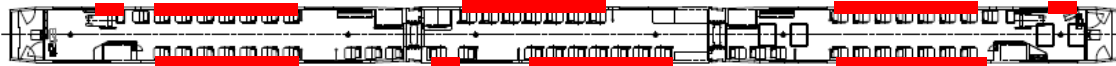
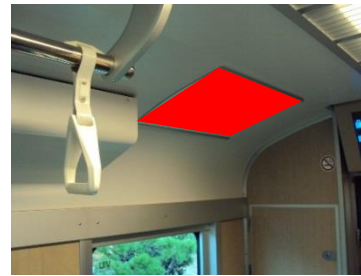
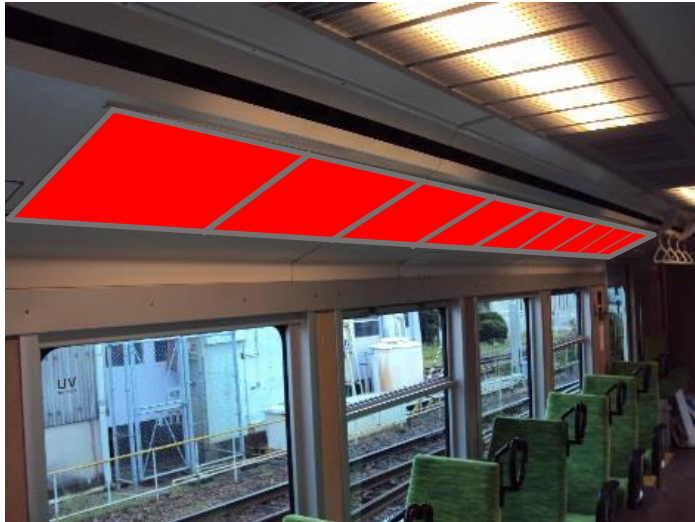


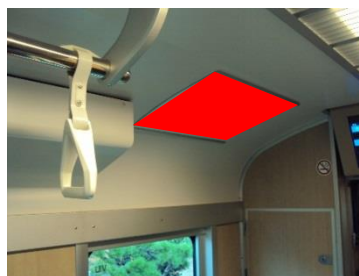
『四日市あすなろう鉄道』 交通広告のご紹介

お問合せ：株式会社アド近鉄 メディア本部
中部交通メディア部 セールスグループ 052-564-8900



路線	サイズ	掲出枚数	掲出車両数	掲出期間	広告料金(税別)	申込方法	備考
四日市 あすなろう 鉄道	B3	58枚	1編成(3両)	7日間	103,000円	随時	・ポスター支給 ・スタート日は要調整(平日のみ) ・期間中の意匠変更は別途ご相談ください。 ・納品枚数: 65枚 ・天地左右端10mm以上余白必要 ・広告掲出状況により車両ジャックができない場合があります。
				2週間	152,000円		
				4週間	251,000円		
				12週間	640,000円		

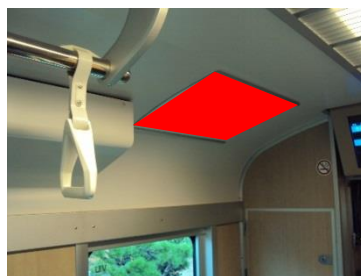
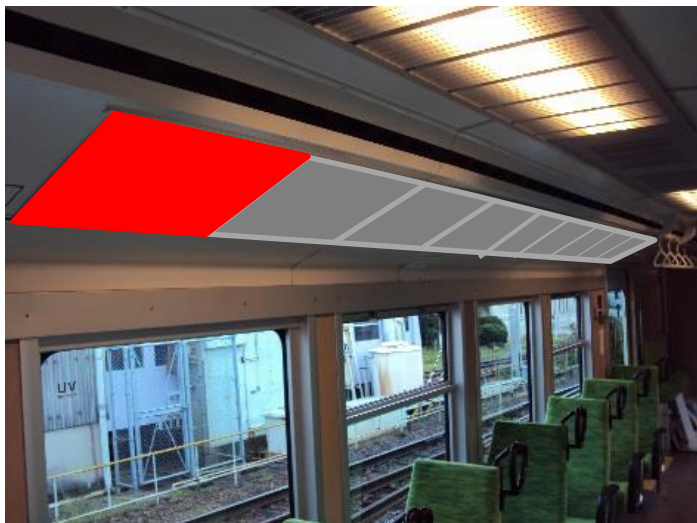
お問合せ：株式会社アド近鉄 メディア本部
 中部交通メディア部 セールスグループ 052-564-8900



※1車両に2枚(左右額面)掲出
 ※掲出場所の指定不可

路線	サイズ	掲出枚数	掲出期間	広告料金(税別)	申込方法	備考
四日市 あすなろう 鉄道	B3 (左右額面)	22枚	7日間	42,000円	随時	・ポスター支給 ・スタート日は要調整(平日のみ) ・期間中の意匠変更は別途ご相談ください。 ・納品枚数: 34枚(長期の場合は+予備必要) ・天地左右端10mm以上余白必要 (車両ジャック申込が無い場合、3両分サービスで掲出します)
			2週間	57,500円		
			4週間	88,000円		
			12週間	211,000円		

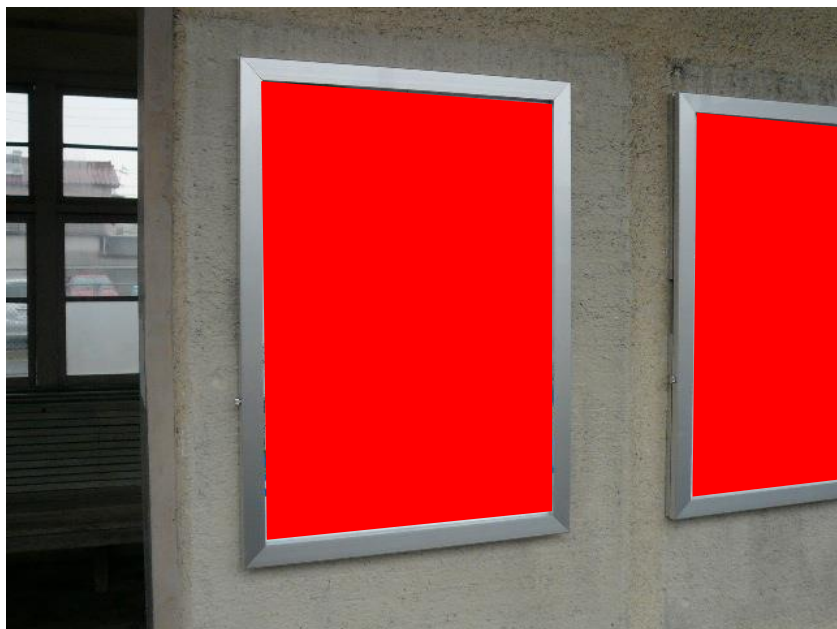
お問合せ: 株式会社アド近鉄 メディア本部
 中部交通メディア部 セールスグループ 052-564-8900



※掲出場所の指定はできません。
 ※天地左右端10mmにはデザイン・文字は入れないください。

路線	サイズ	掲出枚数	掲出期間	広告料金 (税別)	申込システム	スタート日	備考
四日市あすなろう鉄道	B 3 (1車1枚)	11枚	1年間	120,000円 月額10,000円	2022年1月 募集開始 先着受付 2022年2月末 申込締切	2022年 4月1日 ※掲出開始日は 3月中になります。	<ul style="list-style-type: none"> ■ポスター支給 ■クライアント、デザインの鉄道審査あり ■意匠変更は年間1回(2022年10月一斉取替)のみ無料 (一斉作業外は別途作業費が必要です。) ■納品枚数：40枚※年間分(ポスターの状況により貼換分含む) (車両ジャック申込が無い場合、3両分サービスで掲出します。)

お問合せ：株式会社アド近鉄 メディア本部
 中部交通メディア部 セールスグループ 052-564-8900

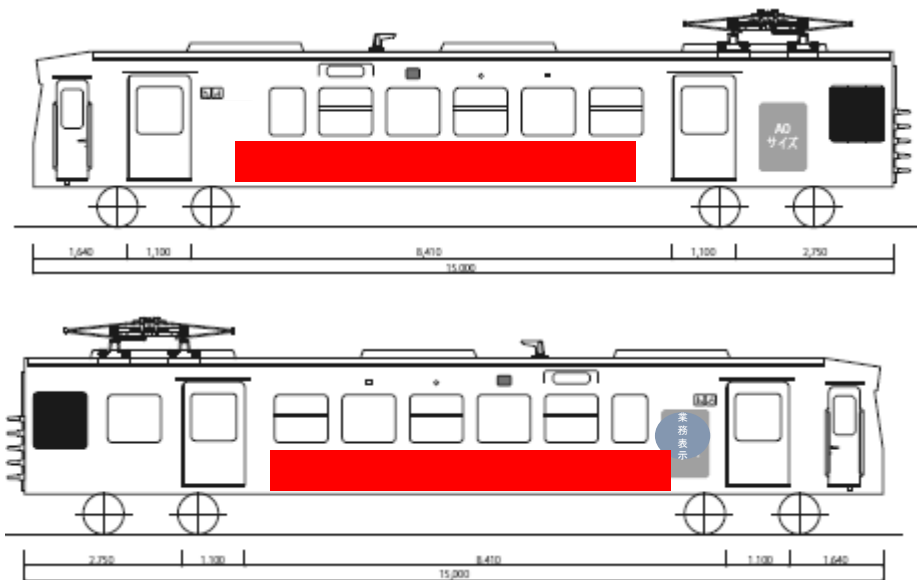


※掲出場所は指定できません。
 ※ポスター枠以外の箇所へ掲出される場合もございます。
 ※ポスター枠数は変更になる場合がございます。都度ご確認ください。

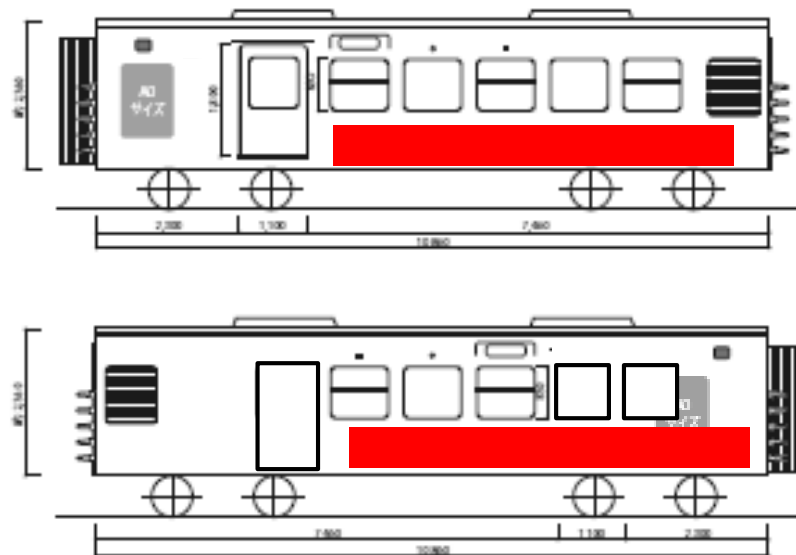
	あすなろう四日市	赤堀	日永	南日永	泊	追分	小古曾	内部	西日野	合計
B1	3※内1つは社用	0	0	0	0	0	0	1	0	4※内1つは社用
B2		5	0	2	0	3	3	2	3	20

路線	掲出期間	サイズ	掲出枚数	駅	広告料金(税別)	申込方法	備考
四日市 あすなろう 鉄道	7日間	B1	各駅1枚 あたり	あすなろう四日市	12,000円	随時	・ポスター支給 ・スタート日は随時 ・天地左右端10mm以上余白必要 ・ご掲出枚数によっては、予備のポスターをいただく場合がございます。
				その他駅	9,000円		
		B2		あすなろう四日市	5,000円		
				その他駅	3,000円		

お問合せ：株式会社アド近鉄 メディア本部
 中部交通メディア部 セールスグループ 052-564-8900



《モ260系 ク160系》



《サ180系》

ラッピング形式	サイズ	両数	契約期間	広告料金（税別）	制作・取付・撤去料金（概算・税別）	備考
ボディシート広告	H600mm × W7000mm × 2カ所	1両 (2カ所)	1年間	198,000円	800,000円 ※掲出終了時には社用シートへの貼替となります。	<ul style="list-style-type: none"> ・完全データ支給 ・掲出終了は車両定期検査時のみに限ります ・車両番号など一部デザインできない場所あり ・動産総合保険への加入が別途必要 ・製作費は申込時再度見積

お問合せ：株式会社アド近鉄 メディア本部
中部交通メディア部 セールスグループ 052-564-8900