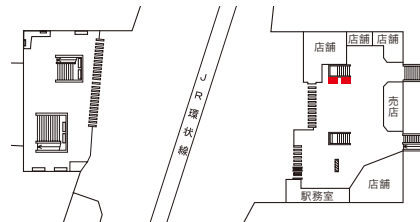


鶴橋コネクトボード NEW

関西屈指の乗換ターミナルである鶴橋駅。JR大阪環状線からの通勤・通学層などの乗換利用客へダイレクトなアプローチが可能です。

サイズ	数量	期間	広告料(税別)	掲出開始
H900mm×W2,200mm	1面	7日	196,000円	月
		1ヶ月	268,000円	原則1日
	2面	7日	272,000円	月
		1ヶ月	416,000円	原則1日

- 製作、取付撤去費を含みます。 ●完全データ支給。
- ※上部鍵部分を外して掲出します。中央にシートに切れ目をいれます。
- 継続広告料(税別) 1面 7日 36,000円 1ヵ月 108,000円
- 2面 7日 72,000円 1ヵ月 216,000円

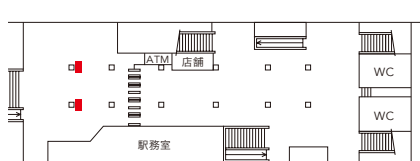


近鉄八尾駅 改札外コンコースフラッグ

近鉄八尾駅のメインとなる中央改札口の利用客に対して、効果的に訴求できる媒体です。2ヵ所両面に広告意匠を表示できるため、改札を出入りされる方のどちらの視界にも大きなインパクトを持って告知できる媒体です。

サイズ	数量	期間	広告料(税別)	掲出開始
H400mm×W2,000mm (両面)	2ヵ所×2枚 (4面)	7日	230,000円	偶数日
		1ヶ月	350,000円	

- ターボリインクジェット仕様。 ●製作、取付撤去費を含みます。 ●完全データ支給。
- 原則奇数日終電後作業。 ●継続広告料(税別) 7日 60,000円 1ヵ月 180,000円

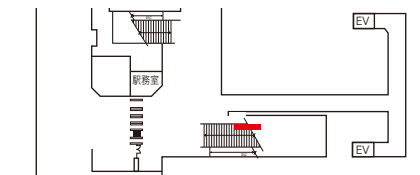
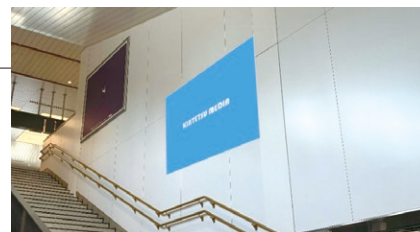


桑名駅 ウォールボード桑名 NEW

桑名駅の下りホーム階段壁面に、新たに大型シート広告をご掲出いただけます。エスカレーター・階段のどちらからも視認性の良い位置で大型ビジュアルの訴求ができる媒体です。

サイズ	数量	期間	広告料(税別)	掲出開始
H1,800mm×W2,400mm	1面	7日	480,000円	随時 ※要調整
		1ヶ月	600,000円	

- 製作、取付撤去費を含みます。 ●完全データ支給。 ※ポスター掲出は不可 ※事前に広告主審査が必要です。
- 作業日は要調整(奇数日終電後作業)。 ●最大掲出1ヵ月まで。



津駅 ウォールボード津

ホームの階段にB0×2連貼りで集中掲出できる、接触率の高い媒体です。

サイズ	枚数	期間	広告料(税別)	掲出開始
B0×2連 4ヵ所	8枚	1週間	192,000円	月曜
		2週間	336,000円	
		3週間	480,000円	
		4週間	576,000円	

- ポスター支給。 ●ポスター加工費、取付・撤去作業費は別途必要:135,000円(税別)。
- 別途、予備枚数必要。 ※ウォールボード四日市はP20に記載。
- 原則奇数日終電後作業。

