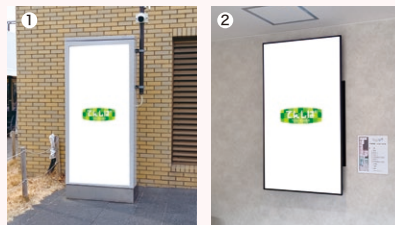
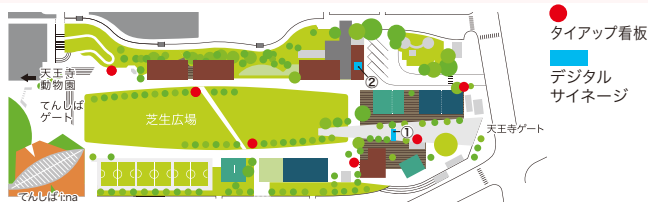


てんしば(天王寺公園)

動物園や美術館など魅力ある施設が集まる天王寺公園のエントランスエリア“てんしば”。芝生広場、子供向け施設など、お子様連れファミリー層に人気のエリアです。

年間
来園者数
約**750**
万人



■ てんしば 天王寺公園エントランスエリアデジタルサイネージ

“てんしば”の導入地点および利便施設に設置されたデジタルサイネージでは、施設案内に加え広告放映が可能です。

	サイズ	面数	放映時間	放映パターン	期間	広告料(税別)	放映開始
① 天王寺公園エントランスエリアデジタルサイネージ	65インチ	1面	1枠15秒 1ロール4分30秒 6時～24時	静止画・動画	7日	35,000円	月曜
1ヵ年					120,000円	随時	
② てんしば+デジタルサイネージ	65インチ	1面	1枠15秒 1ロール4分30秒 6時～24時	静止画・動画	7日	10,000円	月曜
1ヵ年					30,000円	随時	

●大阪市の審査が必要です。●(※)天王寺公園エントランスエリアデジタルサイネージご出稿の広告主様のみ申込可能。

■ “てんしば”タイアップ看板

“てんしば”のエリア各所に設けられた、園内案内板に併設して掲出されます。

面数	サイズ
1面	H700mm×W700mm

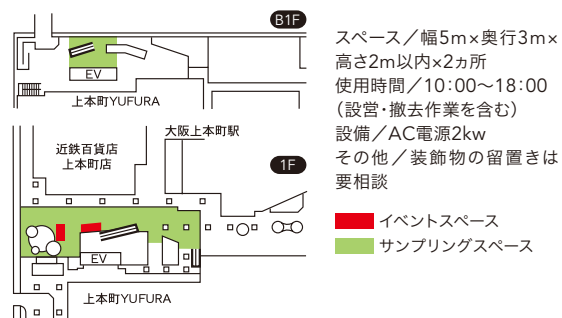
※詳細はお問合せください。



上本町YUFURA

大阪上本町駅に隣接し、新歌舞伎座や店舗、オフィスが入る複合商業施設「上本町YUFURA」の正面広場で、イベントやサンプリングなどが実施可能です。

■ 上本町YUFURA イベントスペース



スペース/幅5m×奥行3m×高さ2m以内×2カ所
使用時間/10:00～18:00
(設営・撤去作業を含む)
設備/AC電源2kw
その他/装飾物の留置きは要相談

■ イベントスペース
■ サンプリングスペース

使用料(税別)			
1日	2日	3日	7日
150,000円	260,000円	315,000円	485,000円

●2カ月前第1営業日より受付。●上本町YUFURAイベントスペース使用規定を適用します。●配布物については事前審査が必要です。

Coconimo SAIDAIJI

近鉄 大和西大寺駅南口の芝生広場、Coconimo SAIDAIJIのイベントスペースです。「人と街と緑が交わる商業施設」を基本コンセプトとし、さまざまなイベントなどを開催するぬくもりある多目的空間です。

■ Coconimo SAIDAIJI イベントスペース(芝生広場)



スペース/芝生広場
約320㎡
使用時間/【原則】
10:00～17:00
(設営・撤去作業を含む)
その他/装飾物の留置きは要相談
■ イベントスペース

使用料(税別)			
1日	2日	3日	7日
60,000円	120,000円	140,000円	220,000円

●2カ月前より先着順 2週間前申込締切。※詳細はお問合せください。●実施には展示および出店物の審査がございます。●電気、上下水道等の設備についてはお問合せください。●詳しくはイベントスペース使用規定をご確認ください。