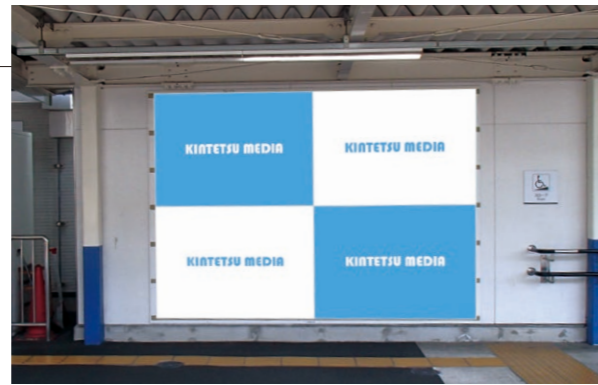
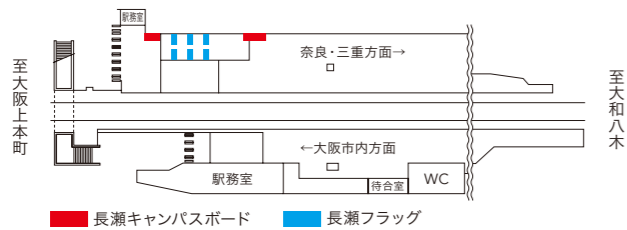


長瀬キャンパスボード

RE NEW

2014~2024年度志願者数全国1位の近畿大学の学生を中心に、多数の学生が利用する近鉄長瀬駅の大型ポスターボードです。



定期外 28.5%	定期 71.5%
通勤 21.2%	通学 78.8%

場所	仕様	サイズ	掲出形態	期間	広告料(税別)	掲出開始
下りホーム 改札横	ポスターボード	B0(B1可)	B0×4枚(2連2段)	7日	128,000円	月曜
	シート	H2,000mm×W3,000mm		1ヵ月	600,000円	毎月1日

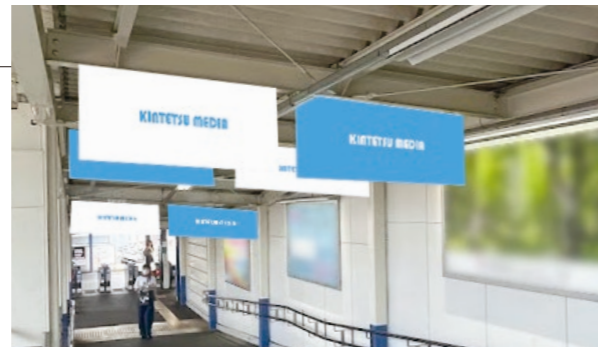
●ポスター支給。●B0縦2連の形状も対応可能です。(追加費用なし) ●計2枠の設定あり。
●シート仕様の場合 ・データ支給。製作費・取付・撤去作業費を含みます。 ・夜間作業。
・継続広告料 324,000円(税別)。

長瀬フラッグ

長瀬駅のフラッグ広告です。学校・教育関係(塾・予備校)、各企業リクルートへの販売促進に効果的です。

場所	サイズ	期間	広告料(税別)	掲出開始
改札内 下りホーム	H400mm×W1,300mm×12面 (両面印刷×6カ所)	7日	400,000円	月曜
		1ヵ月	610,000円	毎月1日

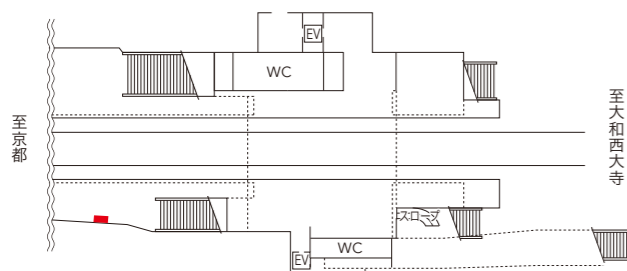
●ターポリン素材・両面インクジェット印刷。●完全データ支給。
●製作費・取付・撤去作業費を含みます。 ●夜間作業。



同志社前キャンパスボード

RE NEW

近鉄興戸駅が最寄りの一つとなる同志社大学・同志社女子大学生をターゲットとした大型ポスターボードです。



定期外 24.4%	定期 75.6%
通勤 19.4%	通学 80.6%

場所	仕様	サイズ	掲出形態	期間	広告料(税別)	掲出開始
上りホーム 階段下	ポスターボード	B0(B1可)	B0×4枚(2連2段)	7日	76,000円	月曜
	シート	H2,000mm×W3,000mm		1ヵ月	520,000円	毎月1日

●ポスター支給。●B0縦2連の形状も対応可能です。(追加費用なし)
●シート仕様の場合 ・データ支給。製作費・取付・撤去作業費を含みます。
・継続広告料 270,000円(税別)。

名古屋地区

■ 特急5駅セット

RE NEW

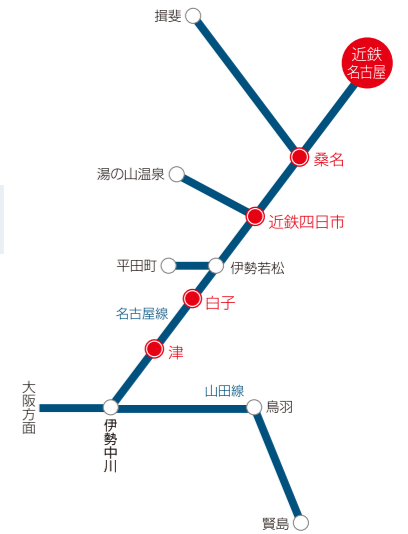
特急が停車する5駅において、B0ポスターを4枚掲出するセットです。

B0	B0	B0	B0
----	----	----	----

掲出駅 近鉄名古屋・桑名・近鉄四日市・白子・津

サイズ	掲出形態	枚数	掲出期間	広告料(税別)	掲出開始
B0(B1可)	5駅 B0×4枚	20枚	7日	490,000円	月曜

●ポスター支給。●2ヵ月前の1日より受付。
※近鉄名古屋のみB0×2連とB0単貼り×2枚の掲出。



名古屋地区

■ B0 主要駅セット/ハーフ

RE NEW

乗降者数が多く、各エリアの主要となる駅において、B0ポスターを掲出します。予算に応じて2種類から選択できます。

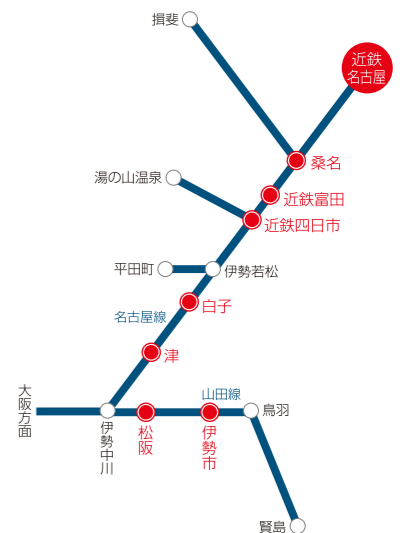
セット	B0	B0	ハーフ	B0
-----	----	----	-----	----

掲出駅 近鉄名古屋・桑名・近鉄富田・近鉄四日市・白子・津・松阪・伊勢市

B0	〈桑名駅のみ単貼2枚〉	
----	-------------	--

セット名	サイズ	掲出形態	枚数	掲出期間	広告料(税別)	掲出開始
B0 主要駅セット	B0(B1可)	8駅 B0×2枚	16枚	7日	360,000円	月曜
B0 主要駅ハーフ	B0(B1可)	8駅 B0×1枚	8枚	7日	180,000円	月曜

●ポスター支給。



名古屋地区

■ キャンパスセット

RE NEW

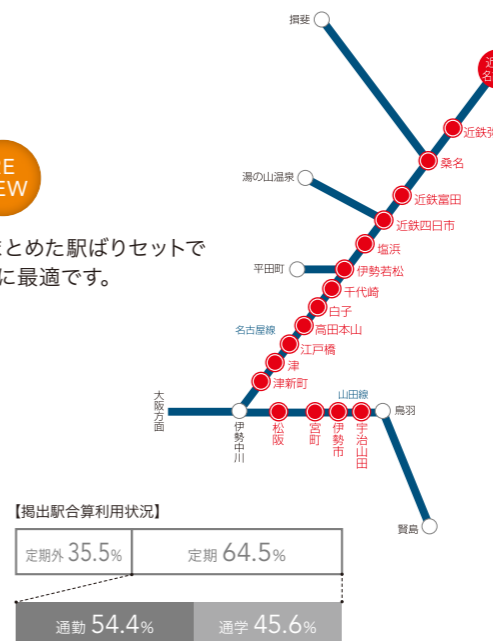
主要駅に加え、沿線の大学最寄駅をまとめた駅ばりセットです。学生をターゲットとした告知展開に最適です。

B0

サイズ	掲出形態	枚数
B0(B1可)	17駅 B0×1枚	17枚

掲出期間	広告料(税別)	掲出開始
7日	350,000円	月曜

●ポスター支給。●2ヵ月前の1日より受付。



【掲出駅合算利用状況】

定期外 35.5%	定期 64.5%
通勤 54.4%	通学 45.6%

掲出駅	最寄りの大学
近鉄名古屋	愛知大学
近鉄弥富	-
桑名	(乗換駅)
近鉄富田	四日市大学、四日市看護医療大学
近鉄四日市	ユマニテク短期大学
塩浜	-
伊勢若松	(乗換駅)
千代崎	鈴鹿医療科学大学
白子	鈴鹿医療科学大学
高田本山	高田短期大学
江戸橋	三重大学、津市立三重短期大学
津	三重県立看護大学
津新町	-
松阪	-
宮町	-
伊勢市	-
宇治山田	皇學館大学

名古屋地区

■ ハイスクールセット

RE NEW

主要駅に加え、沿線の高校最寄駅をまとめた駅ばりセットです。高校生へダイレクトに訴求することができます。

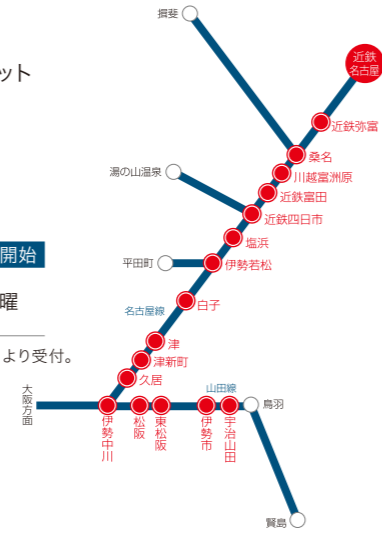
B0	17駅 B0×1枚	20枚	7日	420,000円	月曜
----	--------------	-----	----	----------	----

サイズ	掲出形態	枚数	掲出期間	広告料(税別)	掲出開始
B0 (B1可)	17駅 B0×1枚	20枚	7日	420,000円	月曜

●ポスター支給。●近鉄四日市・津・松阪は2枚掲出。●2ヵ月前の1日より受付。

【掲出駅合算利用状況】

定期外 35.4%	定期 64.6%
通勤 55%	通学 45%

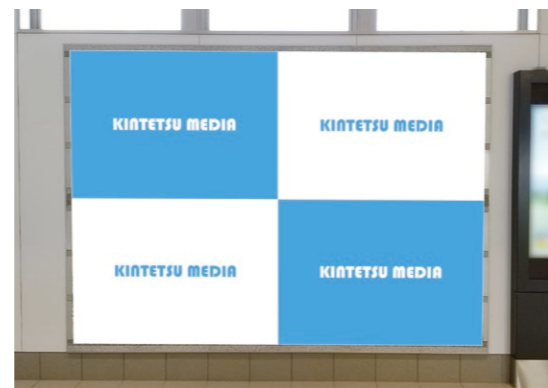
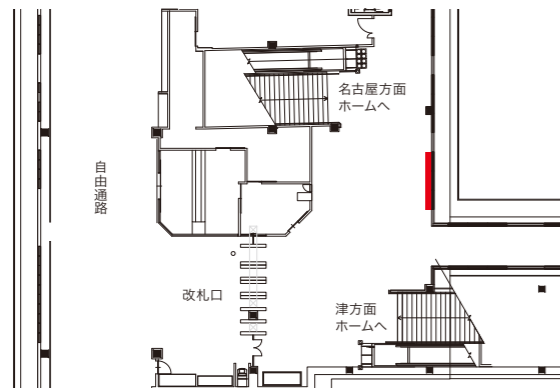


掲出駅	最寄りの高校
近鉄名古屋	啓明学館
近鉄弥富	愛知黎明
桑名	桑名、桑名西
川越富洲原	川越
近鉄富田	四日市、北星
近鉄四日市	四日市四郷、四日市工業、向陽台、四日市メリノール学院
塩浜	大橋学園、海星
伊勢若松	(乗換駅)
白子	白子、稲生、鈴鹿工業高等専門学校
津	津西、津東、津商業
津新町	津、津工業、セントヨゼフ女子学園
久居	久居農林
伊勢中川	(乗換駅)
松阪	松阪工業
東松阪	松阪、三重
伊勢市	英心
宇治山田	伊勢工業、伊勢、宇治山田商業、皇學館、伊勢まなび、伊勢学園

桑名ボード

RE NEW

改札を入れてすぐにB0タテ2段・ヨコ2連の迫力ある展開で大きなインパクトを与えることが出来る媒体です。ポスターでの掲出も、シート掲出も可能です。



場所	サイズ	掲出形態	期間	広告料(税別)	掲出開始
改札内 コンコース	B0 (B1可)	B0×2枚×2段 (4枚)	7日	96,000円	月曜

●ポスター支給。●予備枚数別途必要。
●シート掲出の場合、完全データ支給。
製作、取付・撤去費130,000円(税別)別途必要。

宇治山田ボード

RE NEW

改札外コンコースの出入口付近に設置する、大型ビジュアルが掲出可能なポスターボードです。伊勢神宮に参拝する観光客や、通学利用の地元学生に対し、インパクトのある展開が可能です。

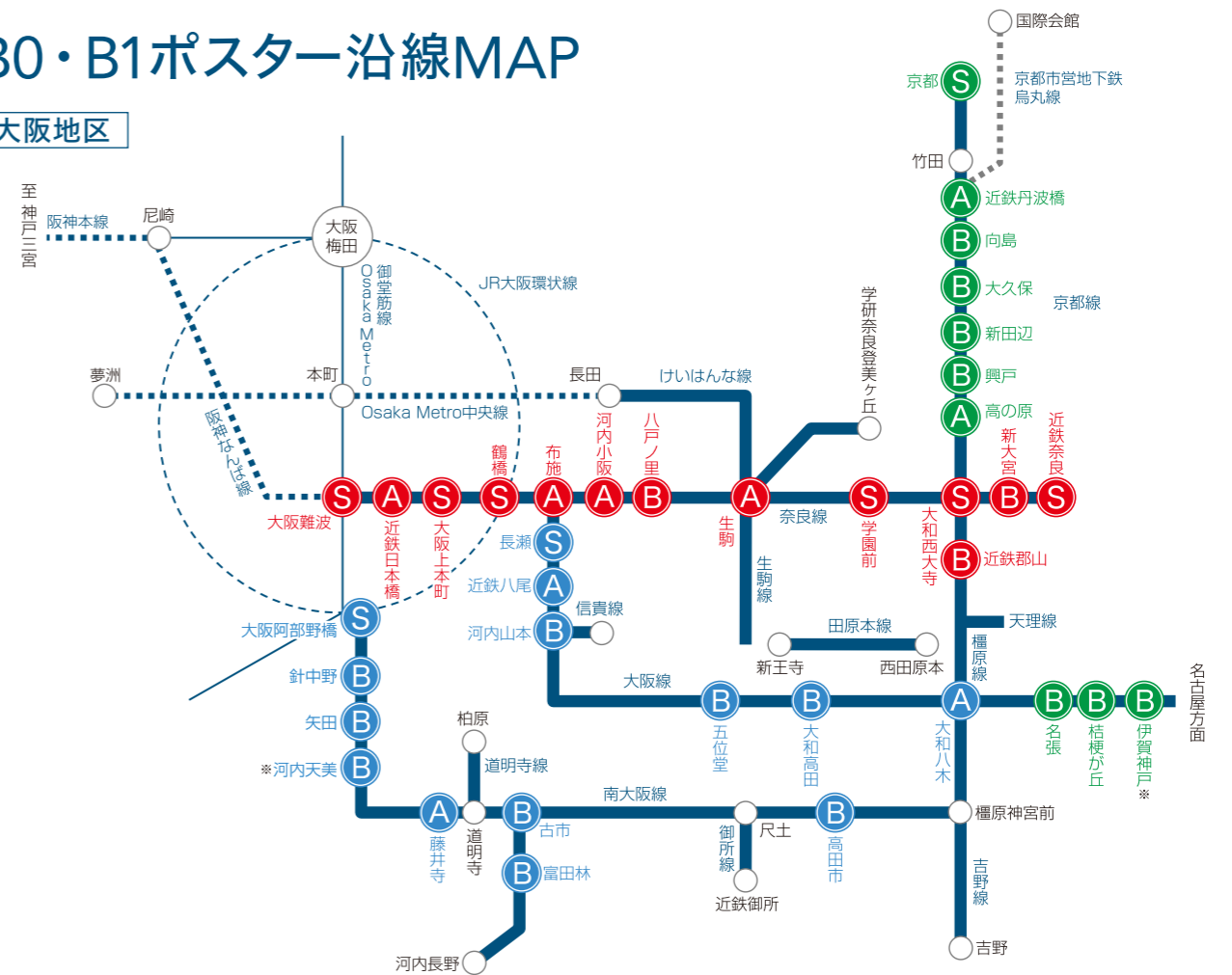
場所	サイズ	掲出形態	期間	広告料(税別)	掲出開始
改札外 コンコース	B0 (B1可)	B0×4連貼×2段 (8枚)	7日	153,000円	月曜～金曜 随時 (要調整)



●ポスター支給。●予備枚数別途必要。●シート掲出の場合、完全データ支給。●事前に掲出期間の鉄道確認が必要。
●ポスター：取付・撤去費150,000円(税別) シート：製作、取付・撤去費285,000円(税別) 別途必要。

B0・B1ポスター沿線MAP

大阪地区



■ 駅貼チョイス (単駅ばり)

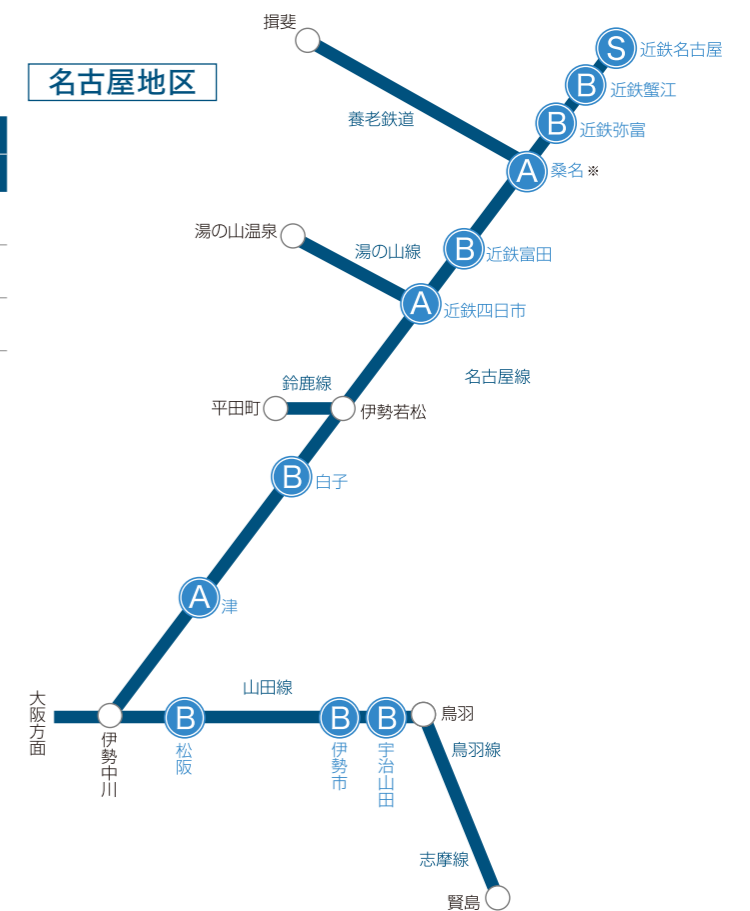
駅ランク	期間	広告料(税別)	
		B0	B1
S	7日	40,000円	20,000円
A	7日	30,000円	15,000円
B	7日	24,000円	12,000円

■ スタート日

青字	▶	月曜スタート
赤字	▶	火曜スタート
緑字	▶	水曜スタート

※河内天美駅・伊賀神戸駅・桑名駅の駅貼チョイスは、B1ポスターのみ掲出可能です。

名古屋地区



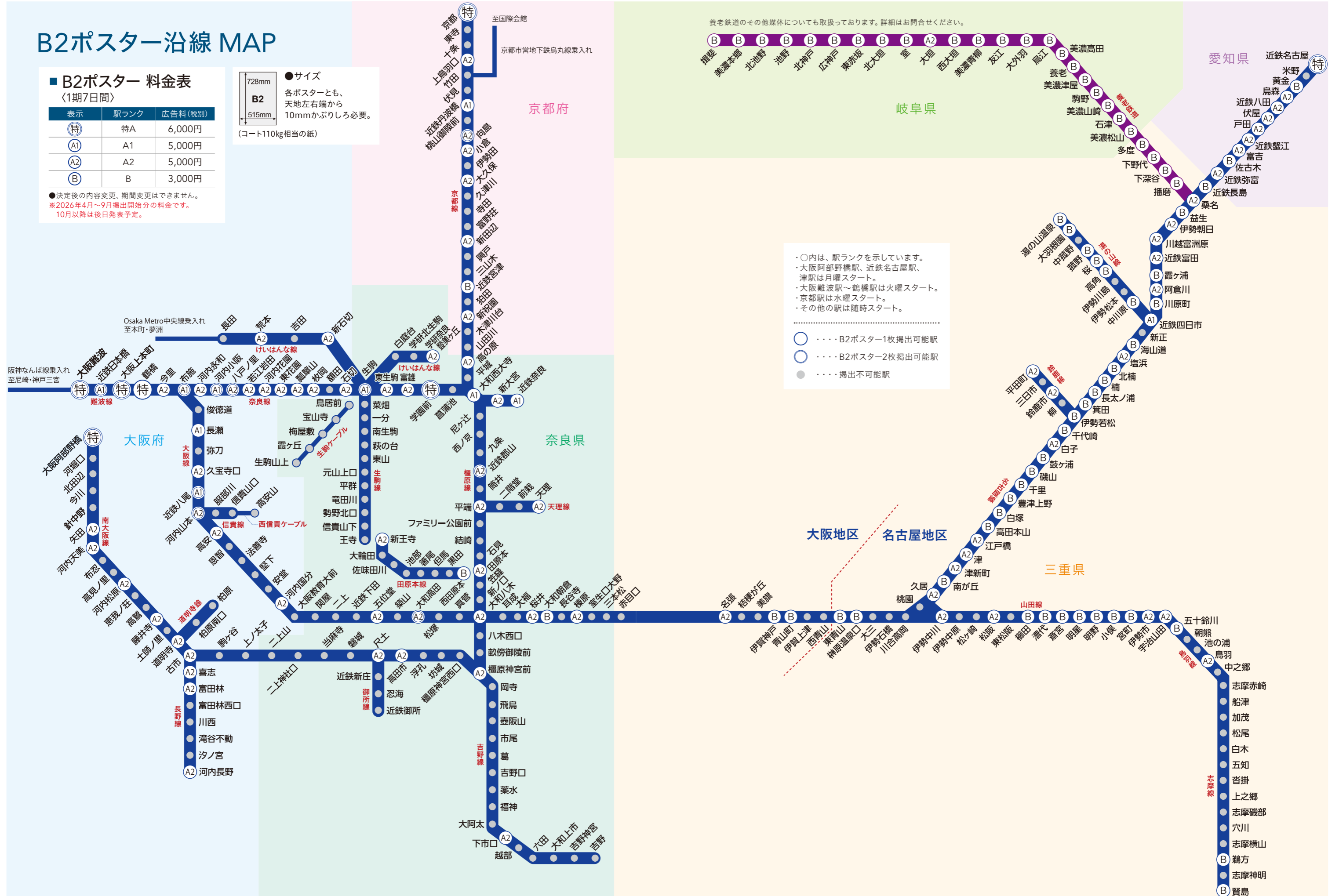
B2ポスター沿線 MAP

B2ポスター 料金表 (1期7日間)

表示	駅ランク	広告料(税別)
特	特A	6,000円
A1	A1	5,000円
A2	A2	5,000円
B	B	3,000円

● 決定後の内容変更、期間変更はできません。
 ※2026年4月～9月掲出開始分の料金です。
 10月以降は後日発表予定。

● サイズ
 各ポスターとも、
 天地左右端から
 10mmかぶりしろ必要。
 (コート110kg相当の紙)



養老鉄道のお媒体についても取扱っております。詳細はお問合せください。



○内は、駅ランクを示しています。
 ・大阪阿部野橋駅、近鉄名古屋駅、津駅は月曜スタート。
 ・大阪難波駅～鶴橋駅は火曜スタート。
 ・京都駅は水曜スタート。
 ・その他の駅は随時スタート。

○ B2ポスター1枚掲出可能駅
 ○ B2ポスター2枚掲出可能駅
 ● 掲出不可能駅

大阪地区 名古屋地区

三重県

愛知県

志摩線