

名古屋地区

■ ハイスクールセット

RE NEW

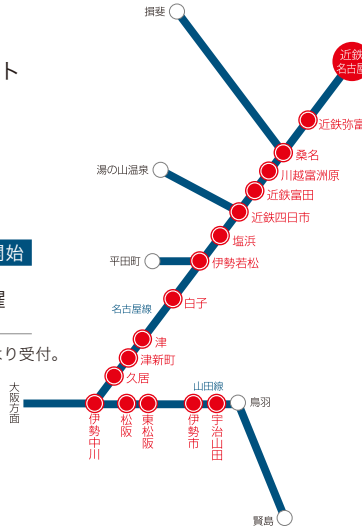
主要駅に加え、沿線の高校最寄駅をまとめた駅ばりセットです。高校生へダイレクトに訴求することができます。

B0					
サイズ	掲出形態	枚数	掲出期間	広告料(税別)	掲出開始
B0 (B1可)	17駅 B0×1枚	20枚	7日	420,000円	月曜

●ポスター支給。●近鉄四日市・津・松阪は2枚掲出。●2カ月前の1日より受付。

【掲出駅合算利用状況】

定期外 35.4%	定期 64.6%
通勤 55%	通学 45%

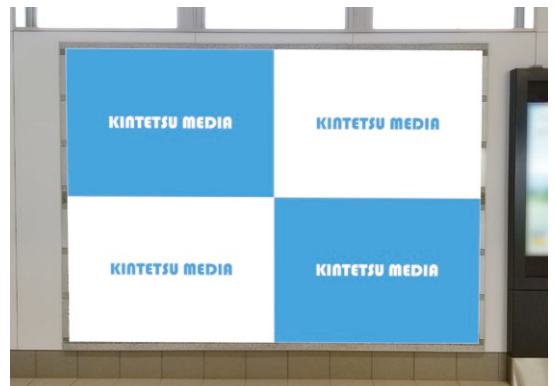
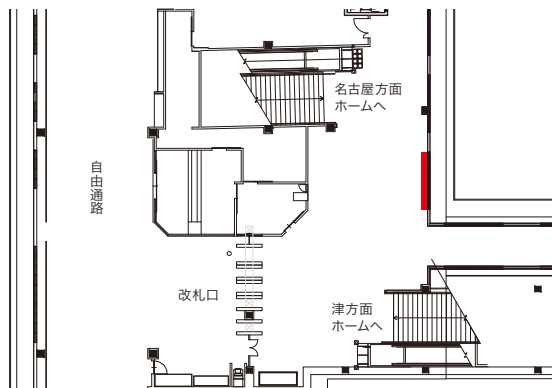


掲出駅	最寄りの高校
近鉄名古屋	啓明学園
近鉄弥富	愛知黎明
桑名	桑名、桑名西
川越富洲原	川越
近鉄富田	四日市、北星
近鉄四日市	四日市四郷、四日市工業、向陽台、四日市メリノール学院
塩浜	大橋学園、海星
伊勢若松	(乗換駅)
白子	白子、稻生、鈴鹿工業高等専門学校
津	津西、津東、津商業
津新町	津、津工業、セントヨゼフ女子学園
久居	久居農林
伊勢中川	(乗換駅)
松阪	松阪工業
東松阪	松阪、三重
伊勢市	英心
宇治山田	伊勢工業、伊勢、宇治山田商業、皇學館、伊勢まなび、伊勢学園

桑名ボード

RE NEW

改札を入れてすぐにB0タテ2段・ヨコ2連の迫力ある展開で大きなインパクトを与えることが出来る媒体です。ポスターでの掲出も、シート掲出も可能です。



場所	サイズ	掲出形態	期間	広告料(税別)	掲出開始
改札内 コンコース	B0 (B1可)	B0×2枚×2段 (4枚)	7日	96,000円	月曜

●ポスター支給。●予備枚数別途必要。
●シート掲出の場合、完全データ支給。
製作、取付・撤去費130,000円(税別) 別途必要。

宇治山田ボード

RE NEW

改札外コンコースの出入口付近に設置する、大型ビジュアルが掲出可能なポスターボードです。伊勢神宮に参拝する観光客や、通学利用の地元学生に対し、インパクトのある展開が可能です。

場所	サイズ	掲出形態	期間	広告料(税別)	掲出開始
改札外 コンコース	B0 (B1可)	B0×4連貼×2段 (8枚)	7日	153,000円	月曜～金曜 随時 (要調整)



●ポスター支給。●予備枚数別途必要。●シート掲出の場合、完全データ支給。●事前に掲出期間の鉄道確認が必要。
●ポスター：取付・撤去費150,000円(税別) シート：製作、取付・撤去費285,000円(税別) 別途必要。