



阿倍野歩道橋 掲示板広告のご案内

2024年3月

株式会社アド近鉄

- ▶ 関西におけるターミナル規模は、梅田(大阪)、難波(心斎橋)に次ぎ3番目
- ▶ 乗入路線は、4電鉄7路線
- ▶ 梅田から約15分、難波から約6分、各空港からは約30分のアクセス
- ▶ 鉄道の利用者数は、1日のべ70万人以上
- ▶ 南大阪、奈良、和歌山方面からの乗り入れが全体の3/4以上
- ▶ 日常的に利用されるエリア
- ▶ 半径400m以内に駅・商業施設が集積(梅田:半径700m、難波:半径800m)
- ▶ 買物客数や販売額に比べて高い売場効率

電鉄名	駅名	乗降人員
近鉄	大阪阿部野橋	162,589人/日
Osaka Metro	天王寺	264,481人/日
JR西日本	天王寺	292,326人/日
阪堺	天王寺駅前	12,185人/日

●あべのハルカス

高さ300m、超高層複合ビル。立体都市「あべのハルカス」には、あらゆる層を引き込む、魅力的な集客施設が揃っています。

日本一の売場面積を誇る百貨店、ホテル、美術館。連日多くの観光客でにぎわう展望台。大阪を代表する人気スポットが揃っています。



●ドン・キホーテ/ヴィアインあべの

2017年4月にオープン。ドン・キホーテと上層階にビジネスホテル「ヴィアインあべの」が入った複合ビル。連日、外国人を中心ににぎわっている。



●あべのキューズタウン

2011年4月に開業し、初年度の売上高は当初年間計画を大幅に上回った都心型商業施設。若者の女性に人気の「あべの109」をはじめ、多彩な店舗構成により、朝は中年、昼はファミリー、夕方は学生、夜は会社員らが来店するなど、全方位型施設です。

●阿倍野歩道橋

2013年4月にリニューアルされた各施設を結ぶ歩道橋。百貨店の入口にも直結しており、以前にも増して回遊性に優れたエリアとなりました。



●てんのうじMioプラザ館

歩道橋リニューアルに呼応するように2013年3月にリニューアルオープンしたJR天王寺駅上の商業施設。



半径400m

●てんしば(天王寺公園エントランス)

2015年9月に天王寺公園のエントランスエリアに開業した複合施設。2017年度は年間約420万人が来場するファミリー層に人気のエリア。

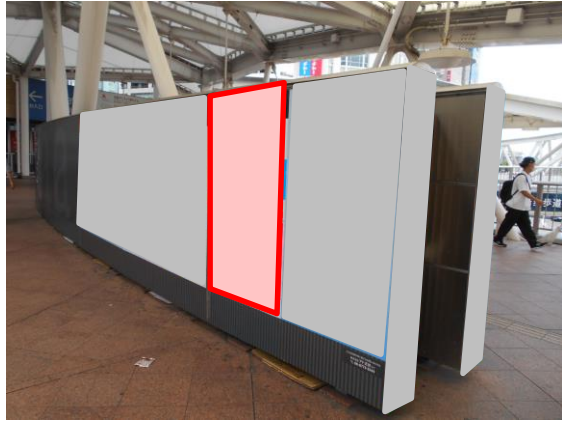
●Hoop


2000年に開業した商業施設。近鉄百貨店あべのハルカス近鉄本店の開業に合わせて、20~30代をメインターゲットに店舗の大規模改修を実施。

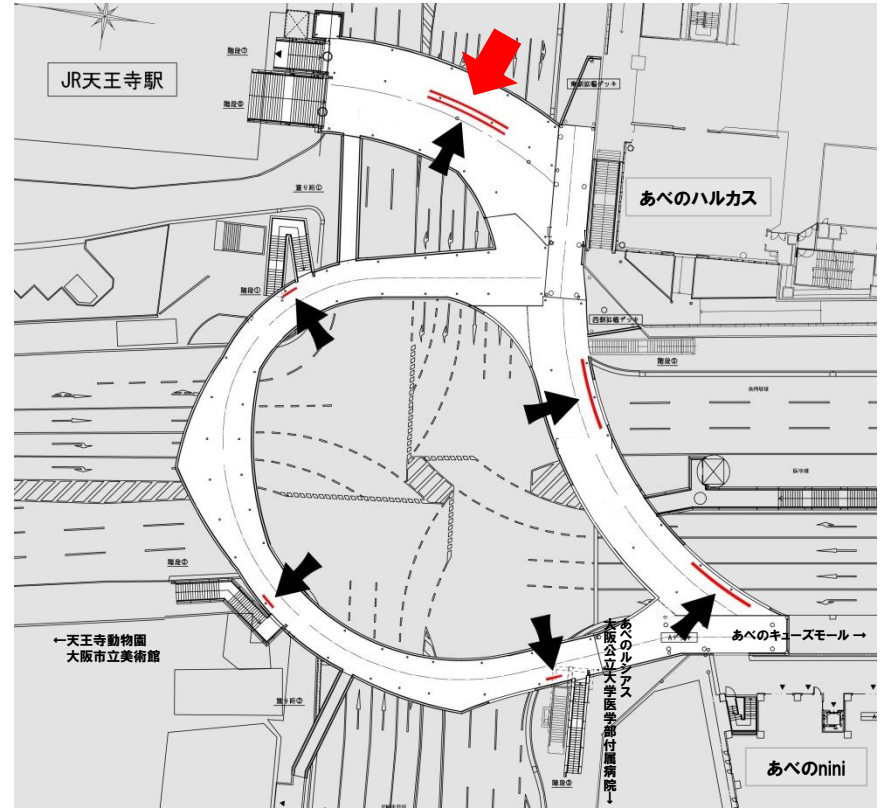
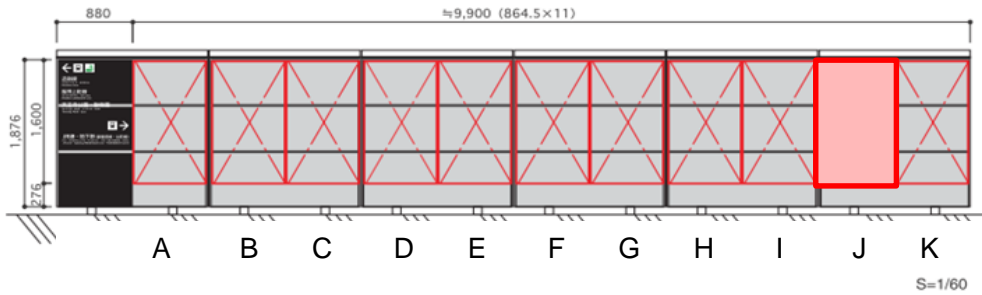
●and

2008年に開業した商業施設。Abeno Natural Daysをキーコンセプトに、都市型商業施設とテリユース機能の両面をもった商業施設。

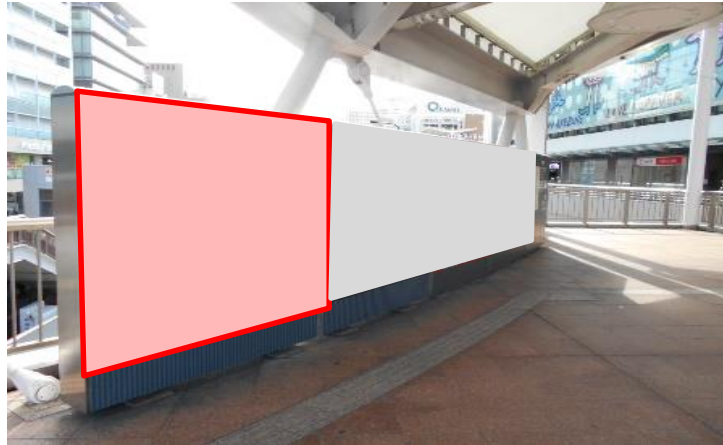




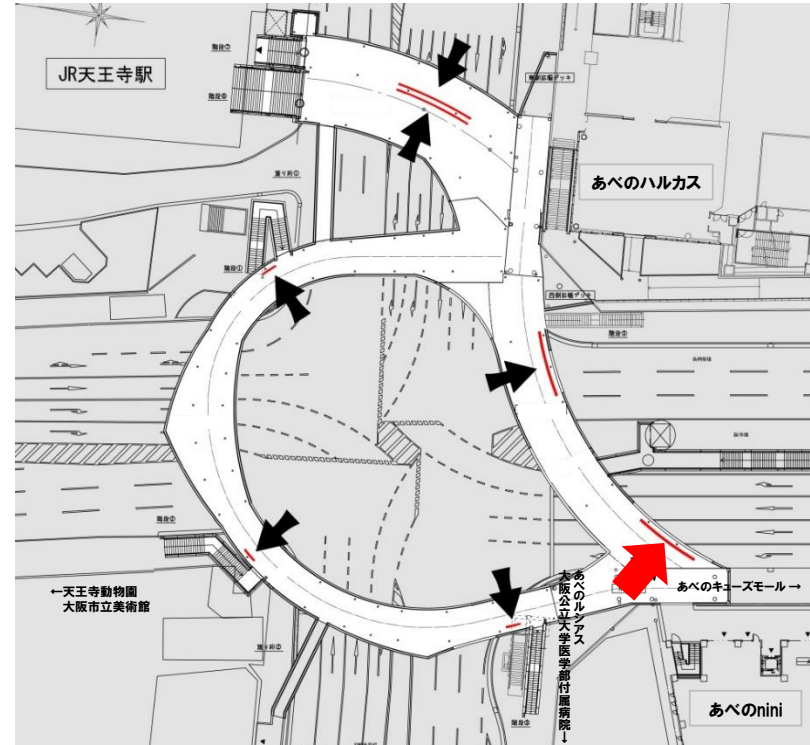
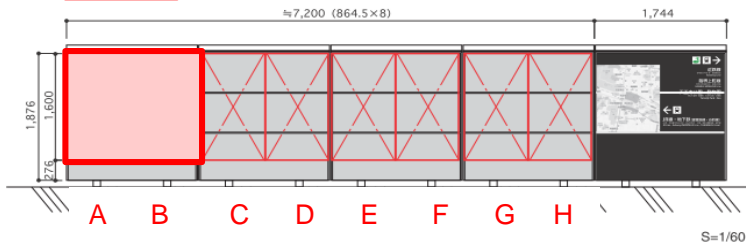
 : 広告スペース



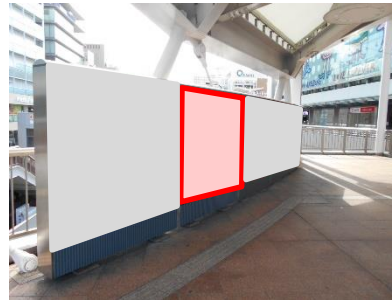
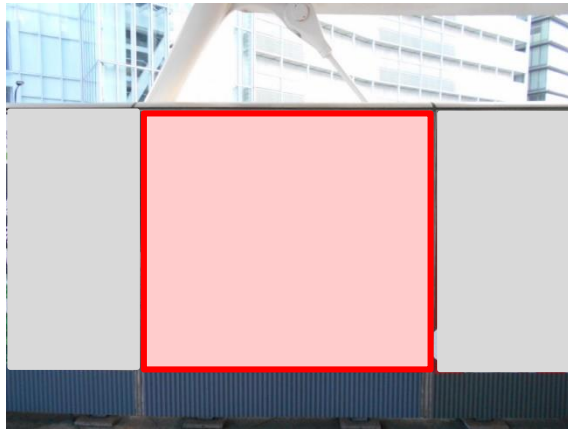
設置場所名	媒体名	掲出サイズ	面数	看板仕様	掲出開始	掲出単位	広告料金 (税別)	製作・取付・撤去費 (税別)	備考
阿倍野歩道橋	阿倍野歩道橋 掲示板広告 1番-J	H1,576mm × W865mm	1面	シート	要調整	1ヵ年	600,000円	制作取付 75,000円 撤去 75,000円	※完全データを支給ください ※事前に大阪市建設局によるクライアント審査ならびに意匠審査がございます ※作業実施にあたっては警察署への道路使用許可申請が必要となります ※左記サイズは広告面のみのサイズとなります




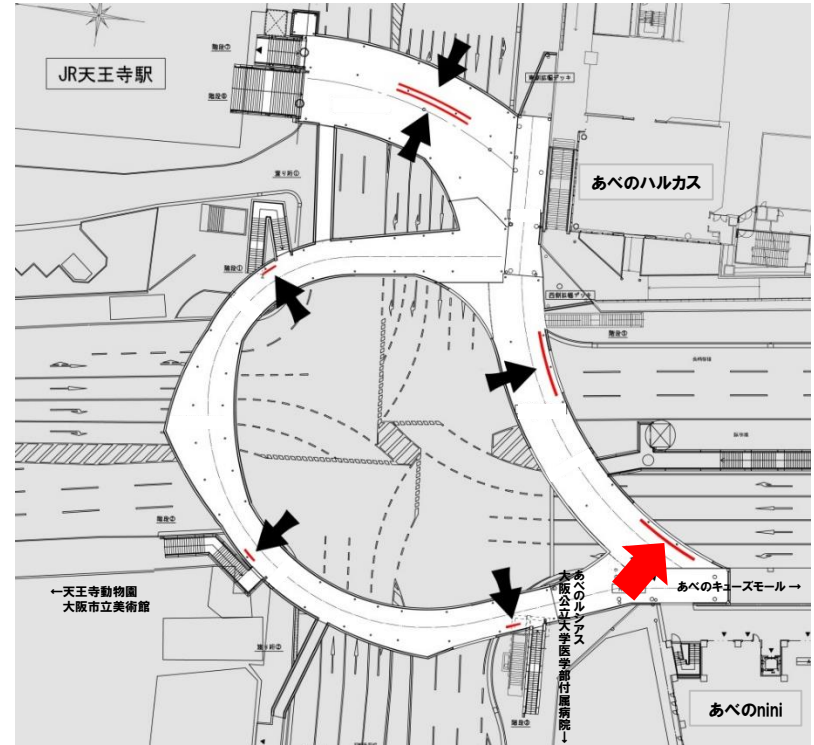
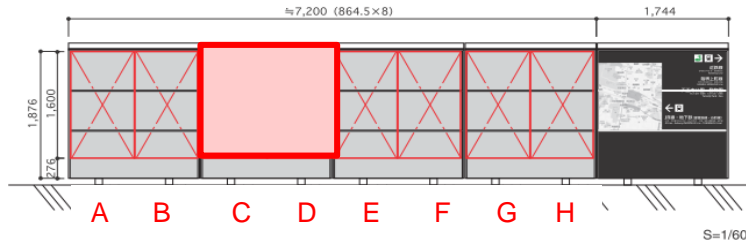
：広告スペース



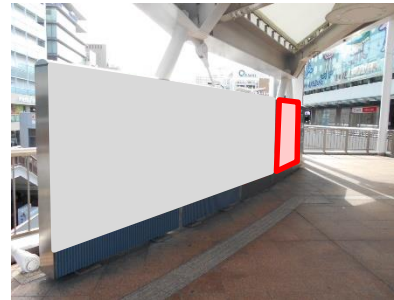
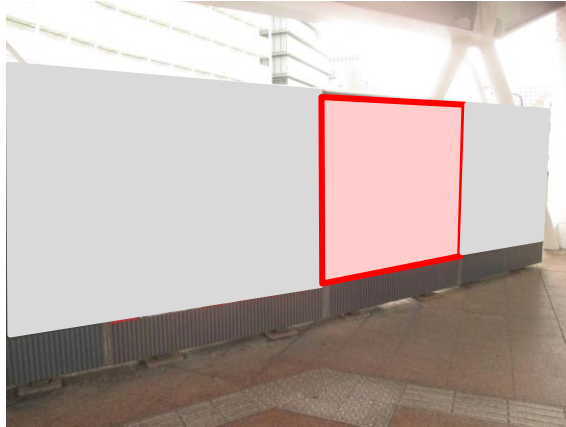
設置場所名	媒体名	掲出サイズ	面数	看板仕様	掲出開始	掲出単位	広告料金 (税別)	製作・取付・撤去費 (税別)	備考
阿倍野歩道橋	阿倍野歩道橋 掲示板広告 案内掲示板A・Bセット	H1,576mm × W1,730mm	1面	シート	調整	1ヵ年	2,000,000円	製作・取付 90,000円 撤去 90,000円	※完全データを支給ください ※事前に大阪市建設局によるクライアント審査ならびに意匠審査がございます ※作業実施にあたっては警察署への道路使用許可申請が必要となります ※左記サイズは広告面のみのサイズとなります




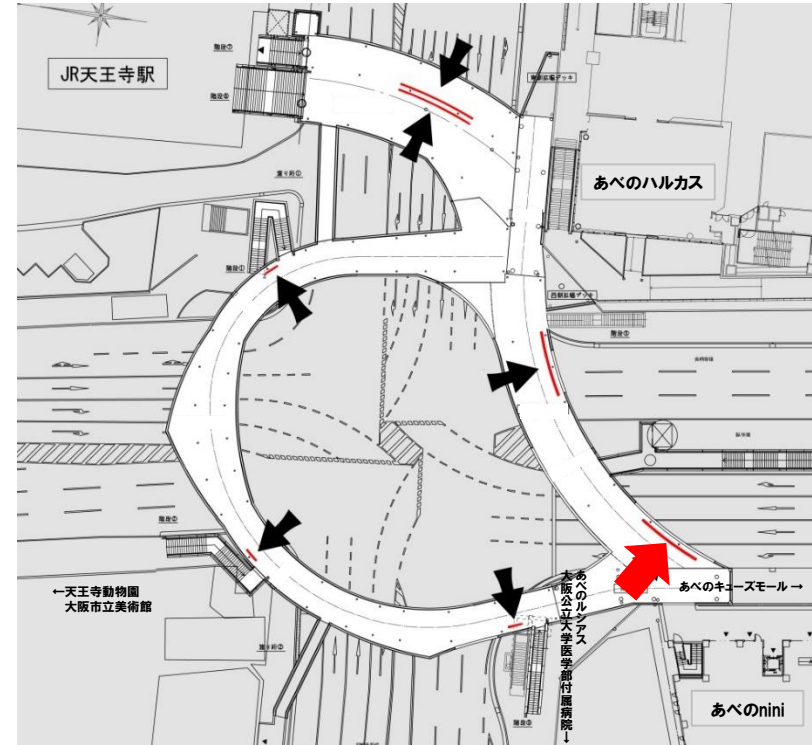
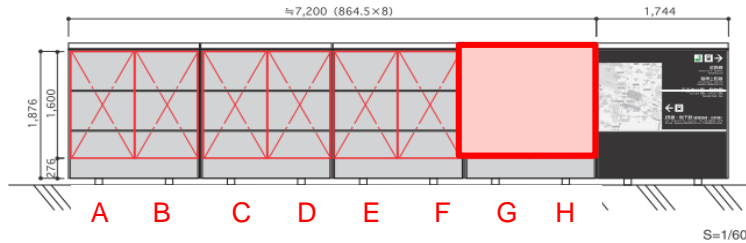
 : 広告スペース



設置場所名	媒体名	掲出サイズ	面数	看板仕様	掲出開始	掲出単位	広告料金 (税別)	製作・取付・撤去費 (税別)	備考
阿倍野歩道橋	阿倍野歩道橋 掲示板広告 案内掲示板C・Dセット	H1,576mm × W1,730mm	1面	シート	調整	1ヵ年	2,000,000円	制作・取付 90,000円 撤去 90,000円	※完全データを支給ください ※事前に大阪市建設局によるクライアント審査ならびに意匠審査がございます ※作業実施にあたっては警察署への道路使用許可申請が必要となります ※左記サイズは広告面のみのサイズとなります




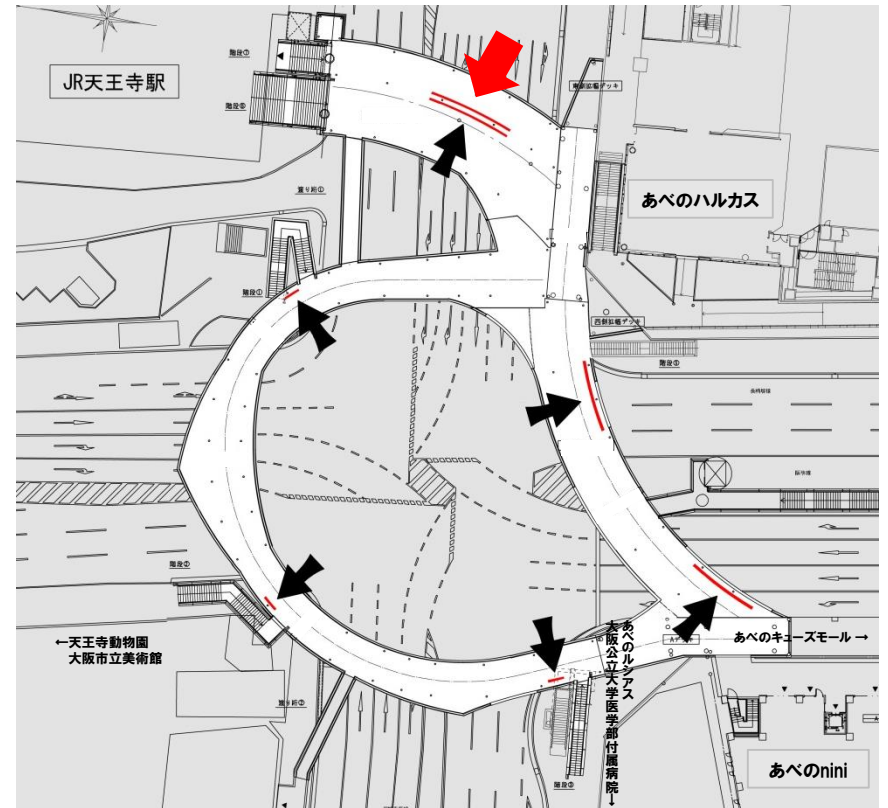
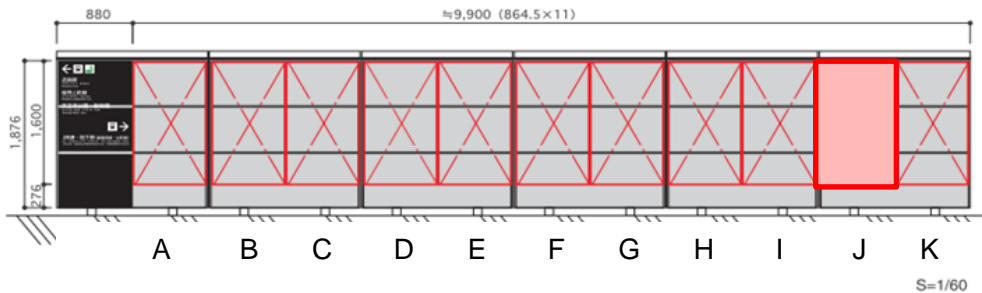
 : 広告スペース



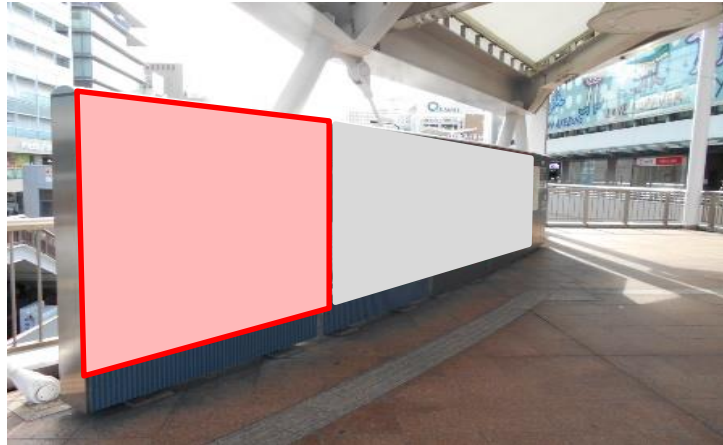
設置場所名	媒体名	掲出サイズ	面数	看板仕様	掲出開始	掲出単位	広告料金 (税別)	製作・取付・撤去費 (税別)	備考
阿倍野歩道橋	阿倍野歩道橋 掲示板広告 案内掲示板G・Hセット	H1,576mm × W1,730mm	1面	シート	調整	1ヵ年	2,000,000円	製作・取付 90,000円 撤去 90,000円	※完全データを支給ください ※事前に大阪市建設局によるクライアント審査ならびに意匠審査がございます ※作業実施にあたっては警察署への道路使用許可申請が必要となります ※左記サイズは広告面のみのサイズとなります



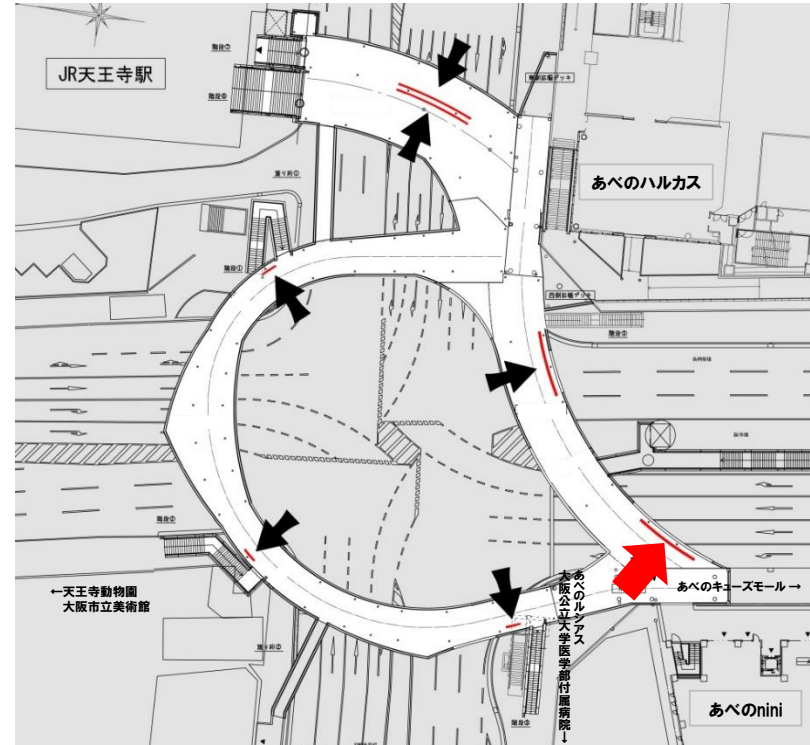
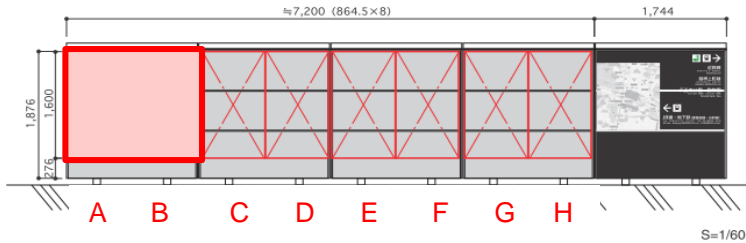
 : 広告スペース



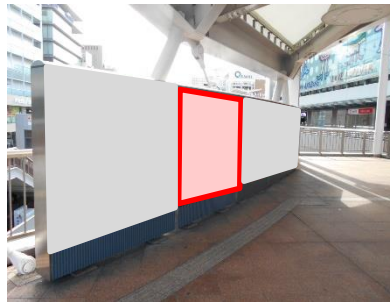
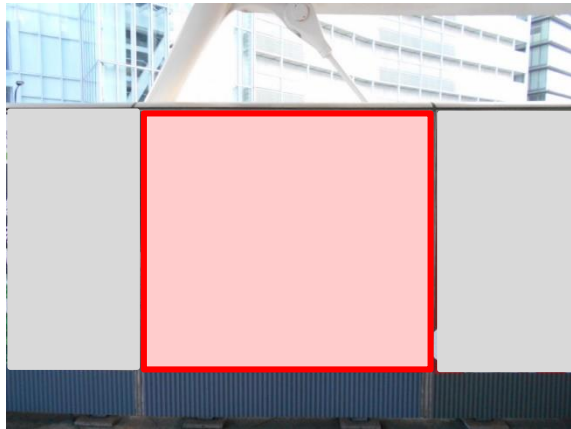
設置場所名	媒体名	掲出サイズ	面数	看板仕様	掲出開始	掲出単位	広告料金 (税別)	製作・取付・撤去費 (税別)	備考
阿倍野歩道橋	阿倍野歩道橋 掲示板広告 1番-J	H1,576mm × W865mm	1面	シート	1日	1ヵ月	100,000円	150,000円	※掲出開始3ヵ月前より受付します ※完全データを支給ください ※事前に大阪市建設局によるクライアント審査ならびに意匠審査がございます ※作業実施にあたっては警察署への道路使用許可申請が必要となります ※左記サイズは広告面のみのサイズとなります




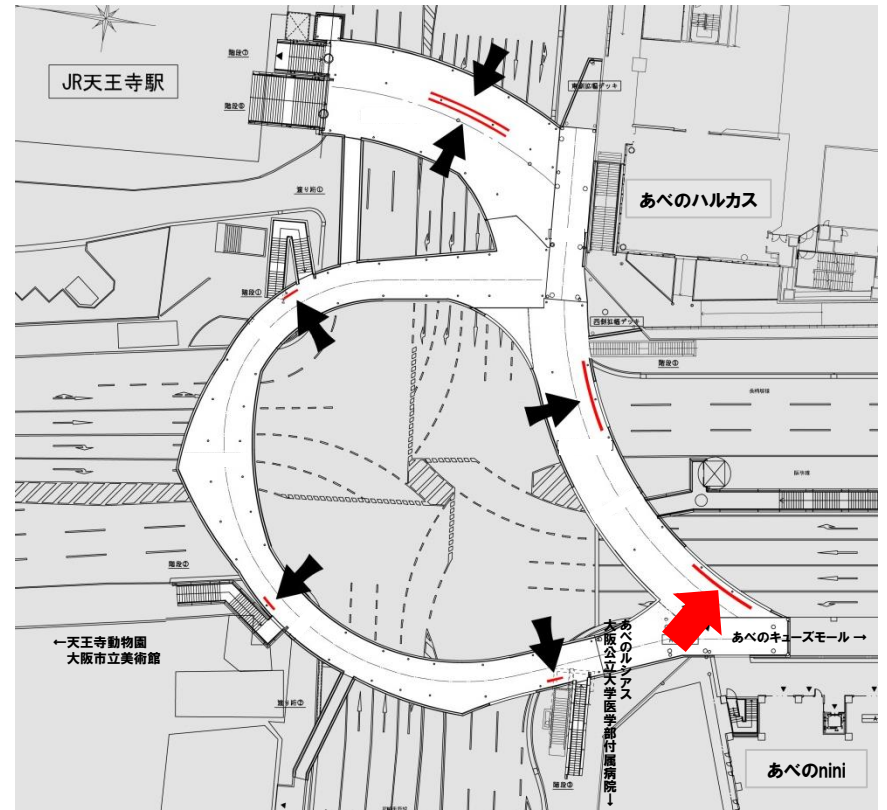
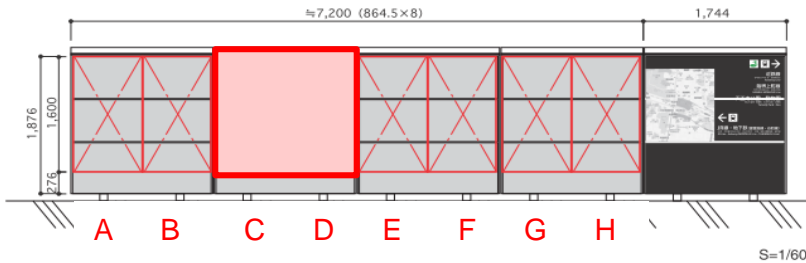
：広告スペース



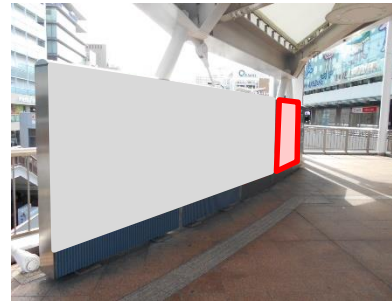
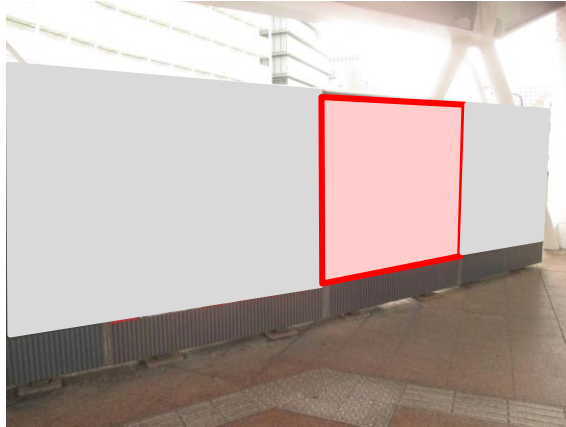
設置場所名	媒体名	掲出サイズ	面数	看板仕様	掲出開始	掲出単位	広告料金 (税別)	製作・取付・撤去費 (税別)	備考
阿倍野歩道橋	案内掲示板A・Bセット	H1,576mm × W1,730mm	1面	シート	1日	1ヵ月	200,000円	180,000円	※掲出開始3ヵ月前より受付します ※完全データを支給ください ※事前に大阪市建設局によるクライアント審査ならびに意匠審査がございます ※作業実施にあたっては警察署への道路使用許可申請が必要となります ※左記サイズは広告面のみのサイズとなります




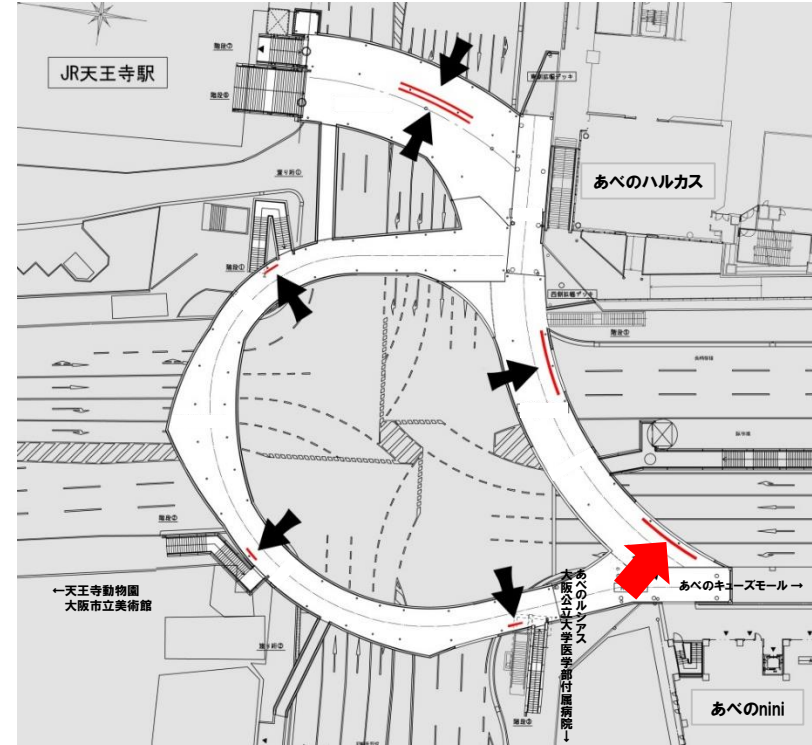
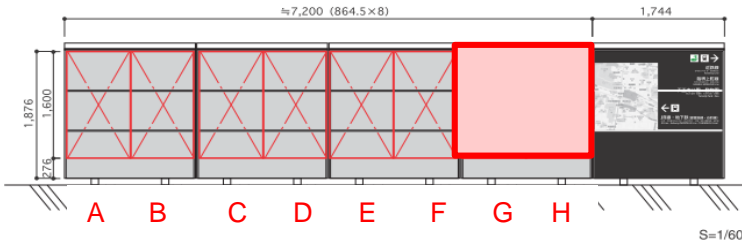
 : 広告スペース



設置場所名	媒体名	掲出サイズ	面数	看板仕様	掲出開始	掲出単位	広告料金 (税別)	製作・取付・撤去費 (税別)	備考
阿倍野歩道橋	案内掲示板C・Dセット	H1,576mm × W1,730mm	1面	シート	1日	1ヵ月	200,000円	180,000円	※掲出開始3カ月前より受付します ※完全データを支給ください ※事前に大阪市建設局によるクライアント審査ならびに意匠審査がございます ※作業実施にあたっては警察署への道路使用許可申請が必要となります ※左記サイズは広告面のみのサイズとなります



 : 広告スペース



設置場所名	媒体名	掲出サイズ	面数	看板仕様	掲出開始	掲出単位	広告料金 (税別)	製作・取付・撤去費 (税別)	備考
阿倍野歩道橋	案内掲示板G・Hセット	H1,576mm × W1,730mm	1面	シート	1日	1ヵ月	200,000円	180,000円	※掲出開始3カ月前より受付します ※完全データを支給ください ※事前に大阪市建設局によるクライアント審査ならびに意匠審査がございます ※作業実施にあたっては警察署への道路使用許可申請が必要となります ※左記サイズは広告面のみのサイズとなります



申 込 ・ 実 施 手 順										
1		2		3		4		5		6
申込受付	→	大阪市建設局 デザイン審査	→	完全データ入稿	→	色校着	→	校了 シート製作開始	→	現場取付
※仮押えなし			審査期間 3~5営業日		3営業日		クライアント 確認		5営業日	昼間作業

※申込については先着順で、通常の年間でのお申込みも受付しております。

※短期掲出は掲出開始月の3ヵ月前より受付致します。

※阿倍野警察署の道路使用許可申請書を6営業日前までに提出する必要があります。

(警察への申請は製作と同時に進めますが、急に一部修正といった対応ができないためご注意ください)