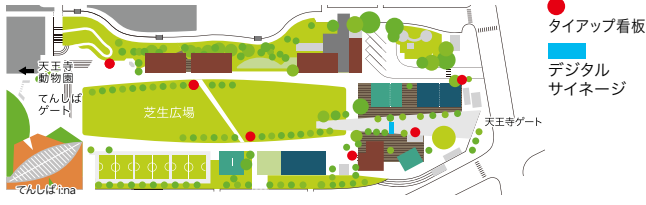


てんしば(天王寺公園)

動物園や美術館など魅力ある施設が集まる天王寺公園のエントランスエリア“てんしば”。芝生広場、子供向け施設など、お子様連れファミリー層に人気のエリアです。

年間
来園者数
約**500**
万人



■ てんしば 天王寺公園エントランスエリアデジタルサイネージ

“てんしば”の導入地点に設置されたデジタルサイネージでは、施設案内に加え広告放映が可能です。

サイズ	面数	放映時間	放映パターン	期間	広告料(税別)	掲出開始
70インチ・縦型 (W865.6mm×H1,538.9mm)	1面	1枠15秒 1ロール4分30秒 6時～24時まで稼働	静止画・動画	7日 1カ年	35,000円 120,000円	月曜 随時

●大阪市の審査が必要です。

■ “てんしば”タイアップ看板

“てんしば”のエリア各所に設けられた、園内案内板に併設して掲出されます。

面数	サイズ
1面	H700mm×W700mm

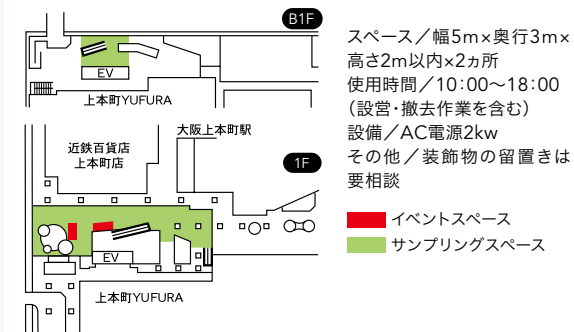
※詳細はお問合せください。



上本町YUFURA

大阪上本町駅に隣接し、新歌舞伎座や店舗、オフィスが入る複合商業施設「上本町YUFURA」の正面広場で、イベントやサンプリングなどが実施可能です。

■ 上本町YUFURA イベントスペース



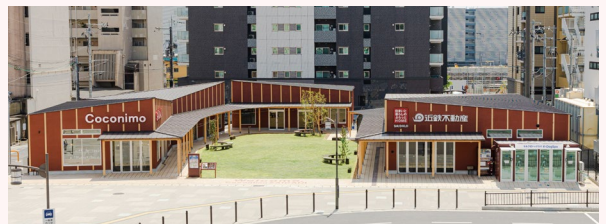
使用料(税別)			
1日	2日	3日	7日
150,000円	260,000円	315,000円	485,000円

●2カ月前第1営業日より受付。●上本町YUFURAイベントスペース使用規定を適用します。●配布物等については事前審査が必要です。

Coconimo SAIDAIJI

近鉄 大和西大寺駅南口の芝生広場、Coconimo SAIDAIJIのイベントスペースです。「人と街と緑が交わる商業施設」を基本コンセプトとし、さまざまなイベントなどを開催するぬくもりある多目的空間です。

■ Coconimo SAIDAIJI イベントスペース(芝生広場)



使用料(税別)			
1日	2日	3日	7日
60,000円	120,000円	140,000円	220,000円

●2カ月前より先着順 2週間前申込締切。※詳細はお問合せください。●実施には展示および出店物の審査がございます。●電気、上下水道等の設備についてはお問合せください。●詳しくはイベントスペース使用規定をご確認ください。