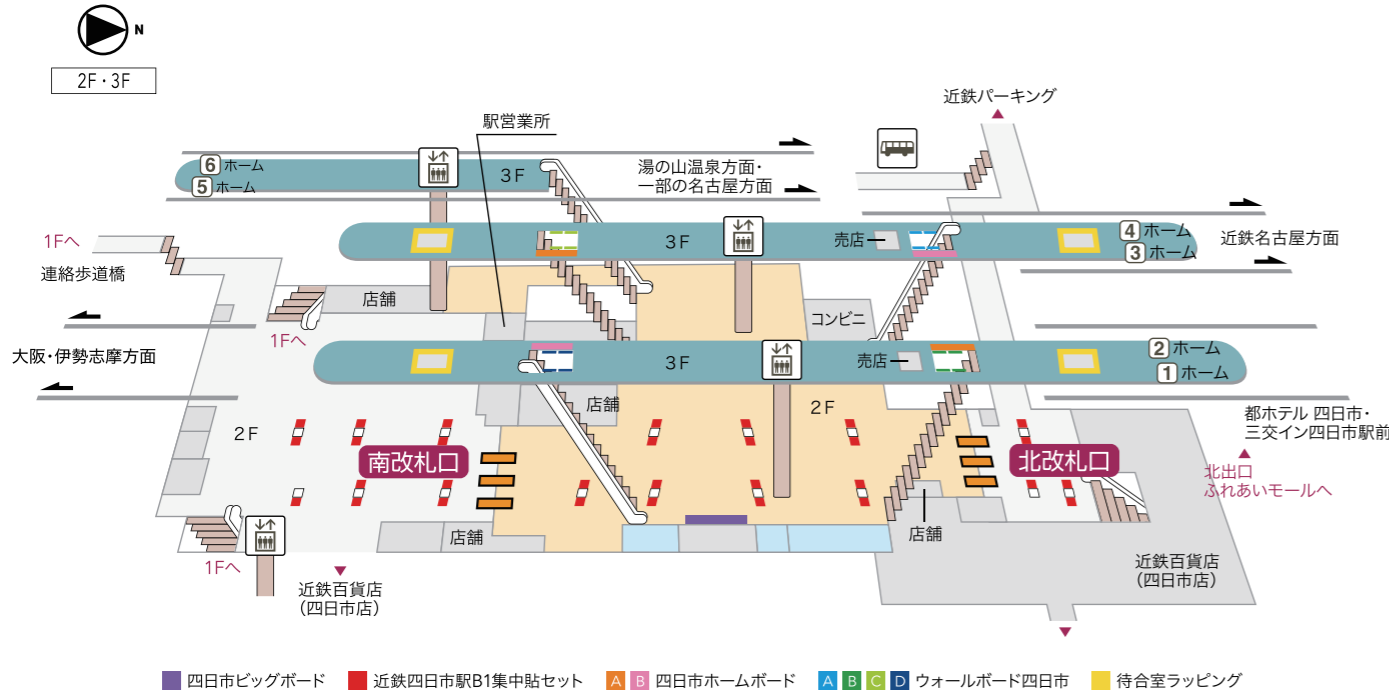


近鉄四日市駅

三重県下最大の都市・四日市市の中心駅

三重県下最大の人口を擁する四日市市の商業エリアの中心に位置し、駅ビルには近鉄百貨店があり、周辺には高層マンションや商店街を有しています。また、中京工業地帯の代表的な工業都市でもあり、名古屋への通勤・通学者の利用も多い駅です。



●1日乗降人員

38,628人

※2022年11月8日(火)調査

●利用者データ

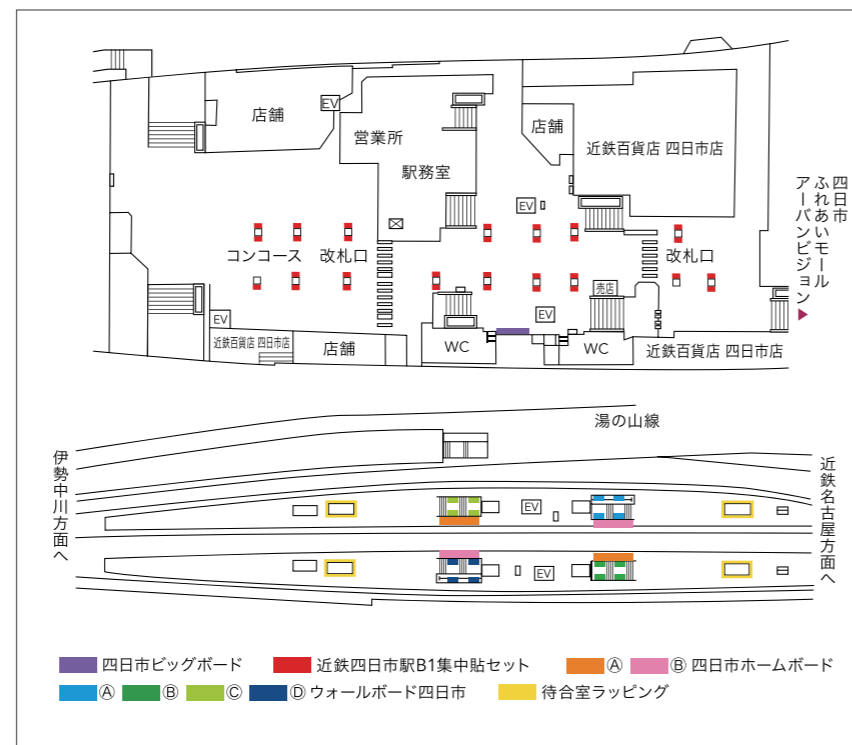
定期・定期外比率

定期外 38.6%	定期 61.4%
-----------	----------

通勤 63.6%	通学 36.4%
----------	----------

定期種別比率

※定期・定期外の比率と、定期のなかでの通勤・通学の比率をそれぞれ表示します。



四日市ふれあいモールアーバンビジョン

「近鉄四日市駅」の北口側にあるふれあいモールの柱を利用したデジタルサイネージ。周辺は、近鉄百貨店をはじめ商業施設等が集まった通行量が非常に多いエリアです。



サイズ	面数	放映時間	基本放映パターン	販売枠数	期間	広告料(税別)	掲出開始
60インチ・縦型	4面(2柱)	4分ロール 1枠1回15秒 6時~24時まで稼働	全画面で同一画像を放映(静止画・動画) ※静止画は1回の放映時間(15秒)内で3意匠まで可能。	16枠	7日	20,000円/週間特別割引(52週) 1,040,000円 ▼ 720,000円	月曜

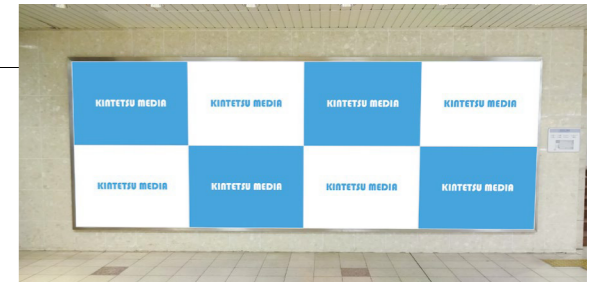
●放映素材と放映指示書を放映開始日の5営業日前の17時までに納品ください。●音声可。●特殊放映は、別途作業手数料が必要となります。●年間掲出(52週)の場合は、自動契約更新(52週単位)となります。※更新しない場合は2カ月前までに中止連絡が必要です。●90%稼働保証。

四日市ビッグボード

改札内の中央に大型のビジュアルを掲出します。乗降客に対してインパクトを与え、迫力ある展開が可能です。他のメディアとの組み合わせにより、より一層の広告効果が期待できます。

サイズ	期間	広告料(税別)	掲出開始
B0×4連貼×2段 (B1×8連貼×2段)	7日	192,000円	月曜

●ポスター支給。●シート掲出の場合、完全データ支給。製作費、取付・撤去作業費は別途必要。●別途、予備枚数必要。

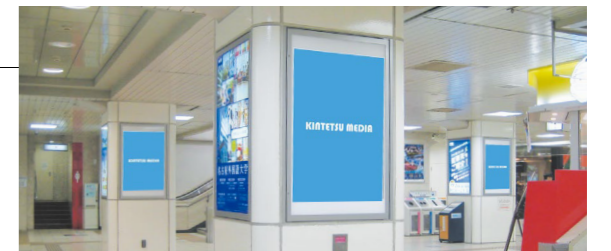


近鉄四日市駅B1集中貼セット

改札口周辺に集中・連続的にポスターを掲出し、ジャック感を与えます。

サイズ	枚数	期間	広告料(税別)	掲出開始
B1	30枚	7日	360,000円	月曜

●ポスター支給。●別途、予備枚数必要。



四日市ホームボード

長いホームで超ワイドサイズの意匠がよく目立つ大型媒体です。

サイズ	場所	面数	広告料(税別)		掲出開始
			7日	1ヵ月	
約H900mm×W7,000mm	A	2面	189,000円	567,000円	随時
	B	2面	189,000円	567,000円	

●製作費、取付・撤去作業費は別途必要:297,000円(税別)。

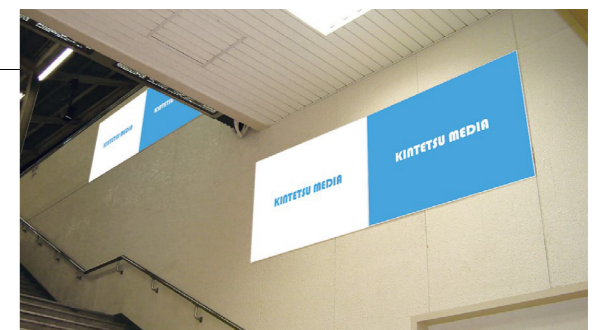


ウォールボード四日市

ホームの階段にB0×2連貼で集中掲出できる、接触率の高い媒体です。4つの階段からご希望の2カ所を選べます。

サイズ	場所	枚数	期間	広告料(税別)	掲出開始
B0×2枚	A上りホーム階段北 B下りホーム階段北 C上りホーム階段南 D下りホーム階段南 ※上記A~Dの中から2枠選択	16枚	1週間	384,000円	月曜
			2週間	672,000円	
			3週間	960,000円	
			4週間	1,152,000円	

●ポスター支給。●ポスター加工費、取付・撤去作業費は別途必要:2枠(1セット)あたり246,000円(税別)。●別途、予備枚数必要。※ウォールボード津はP31に記載。



●四日市あすなろう鉄道の媒体についても取扱っております。詳細はお問合せください。