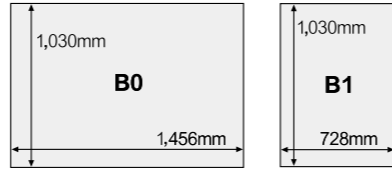




## 駅ばりセット

駅構内の各所で目を引きつけるポスター広告。  
大型ボードから広域ネットワーク商品まで、ニーズに合わせてご利用いただけます。

●サイズ  
各ポスターとも、  
天地左右端から  
10mmかぶりしろ  
必要。



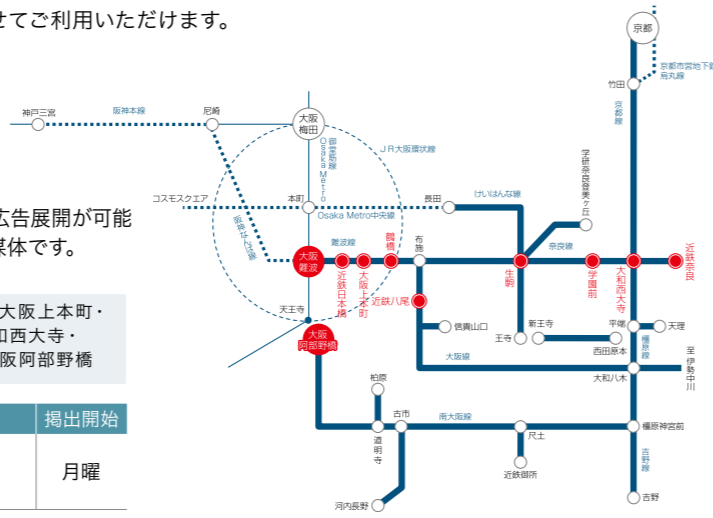
(B0・B1共、コート135kg相当の紙)

### 大阪地区 ■ B0主要駅セット

近鉄大阪・奈良・南大阪線の主要10駅に掲出し、2連貼や組貼での広告展開が可能な媒体です。各線の要所を一度に押さえることのできる効率の良い媒体です。

B0	B0	<b>掲出駅</b>	大阪難波・近鉄日本橋・大阪上本町・鶴橋・生駒・学園前・大和西大寺・近鉄奈良・近鉄八尾・大阪阿部野橋			
サイズ	掲出形態	枚数	期間	広告料(税別)	掲出開始	
B0 (B1可)	10駅 B0×2枚	20枚	7日	560,000円	月曜	

●ポスター支給。

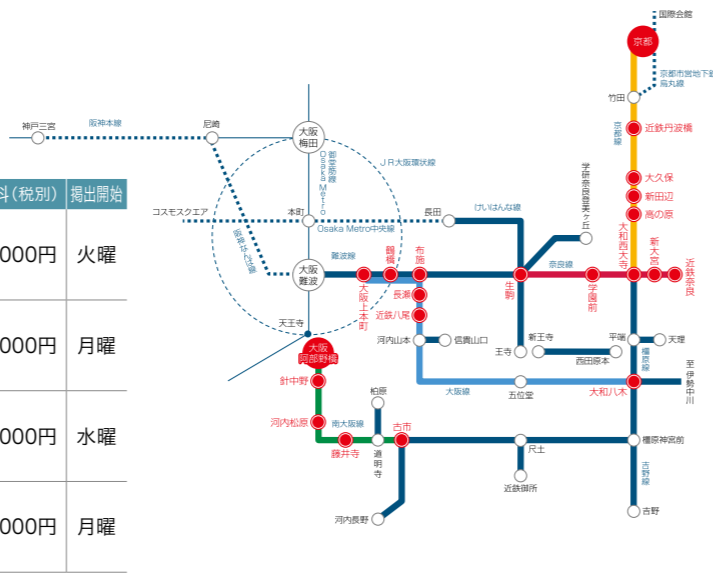


### 大阪地区 ■ B0 各線セット

各線の主要駅にB0ポスターを展開するセットです。

セット名	サイズ	掲出形態	掲出駅	枚数	掲出期間	広告料(税別)	掲出開始
B0 奈良線 5駅セット	B0 (B1可)	5駅 B0×1枚	近鉄奈良、新大宮、大和西大寺、学園前、生駒	5枚	7日	122,000円	火曜
B0 大阪線 6駅セット	B0 (B1可)	6駅 B0×1枚	大阪上本町、鶴橋、布施、長瀬、近鉄八尾、大和八木	6枚	7日	148,000円	月曜
B0 京都線 6駅セット	B0 (B1可)	6駅 B0×1枚	京都、近鉄丹波橋、大久保、新田辺、高の原、大和西大寺	6枚	7日	134,000円	水曜
B0 南大阪線 5駅セット	B0 (B1可)	5駅 B0×1枚	大阪阿部野橋、針中野、河内松原、藤井寺、古市	5枚	7日	104,000円	月曜

●ポスター支給。

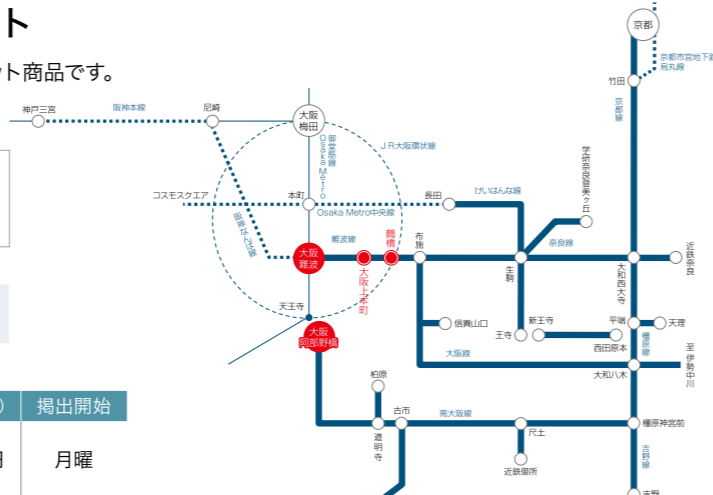


### 大阪地区 ■ B0 ターミナルツインセット

大阪市内のターミナル駅に、B0×2連貼ポスターを掲出できるセット商品です。大阪難波・大阪阿部野橋の2大ターミナルでは4枚掲出されます。

B0	B0	B0	B0		
B0	B0	<b>掲出駅</b>	大阪難波・大阪上本町・鶴橋・大阪阿部野橋		
(大阪難波駅のみ)					
サイズ	掲出形態	枚数	掲出期間	広告料(税別)	掲出開始
B0 (B1可)	4駅 B0×2枚	12枚	7日	384,000円	月曜

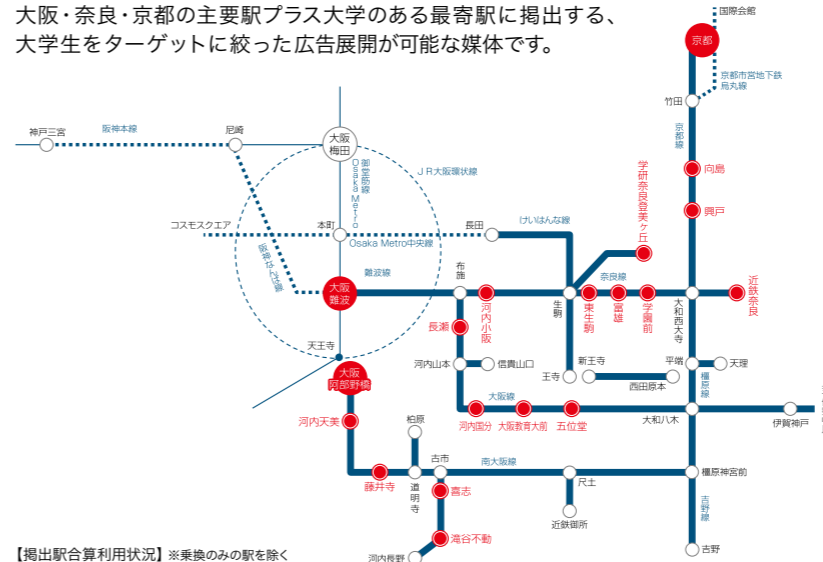
●ポスター支給。●大阪難波はB0×2枚×2段、大阪阿部野橋はB0×2枚×2カ所掲出。



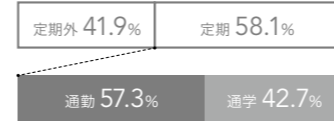
### 大阪地区

#### ■ キャンパスセット

大阪・奈良・京都の主要駅プラス大学のある最寄駅に掲出する、大学生をターゲットに絞った広告展開が可能な媒体です。



【掲出駅合算利用状況】※乗換のみの駅を除く



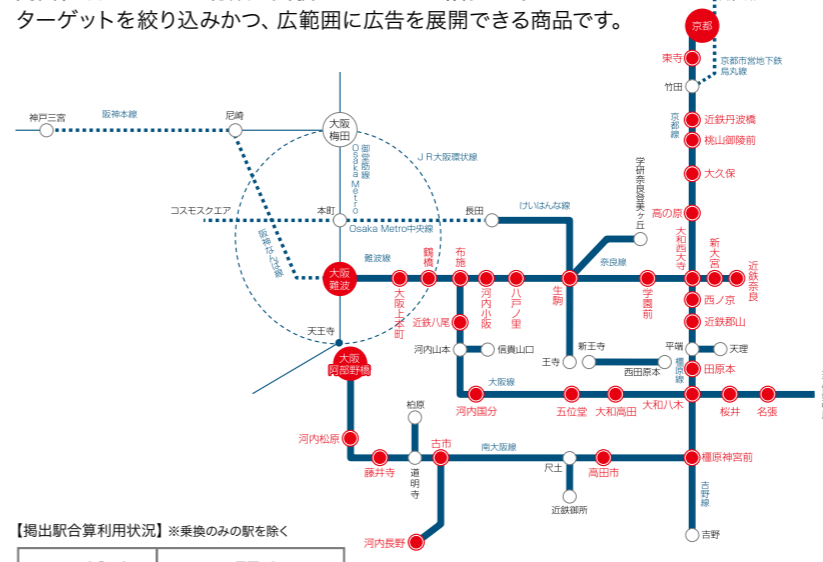
サイズ	掲出形態	枚数	掲出期間	広告料(税別)	掲出開始
B0(B1可)	19駅 B0単貼	19枚	7日	410,000円	火曜

●ポスター支給。

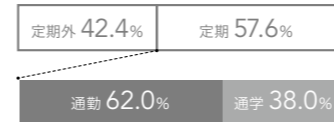
### 大阪地区

#### ■ ハイスクールセット

近鉄(大阪地区)沿線は高校・予備校を含め約200校を超える、関西私鉄のなかでも有数の受験生ターゲット路線です。ターゲットを絞り込みかつ、広範囲に広告を展開できる商品です。



【掲出駅合算利用状況】※乗換のみの駅を除く



サイズ	掲出形態	枚数	掲出期間	広告料(税別)	掲出開始
B0(B1可)	34駅 B0単貼	34枚	7日	738,000円	火曜

●ポスター支給。

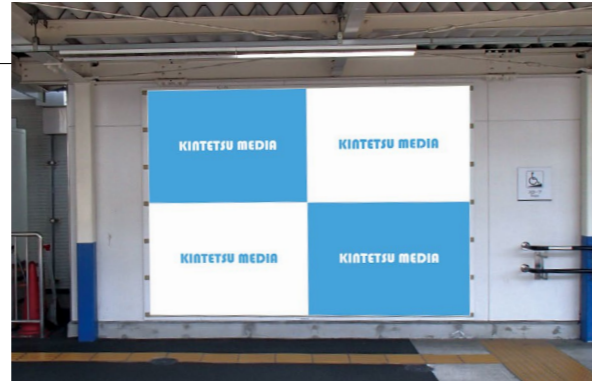
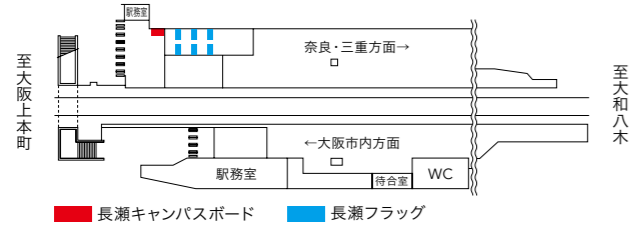
掲出駅	周辺の大学
大阪難波	(乗換駅)
河内小阪	大阪樟蔭女子大学、大阪商業大学、東大阪大学、東大阪大学短期大学部
東生駒	帝塚山大学
富雄	近畿大学
学園前	帝塚山大学
近鉄奈良	奈良教育大学、奈良県立大学、奈良女子大学、奈良佐保短期大学
学研奈良登美ヶ丘	奈良学園大学
長瀬	近畿大学、近畿大学短期大学部
河内国分	関西福祉科学大学、関西女子短期大学
大阪教育大前	大阪教育大学
五位堂	畿央大学
大阪阿部野橋	大阪公立大学(阿倍野)、大阪教育大学
河内天美	阪南大学
藤井寺	大阪公立大学(羽曳野)、四天王寺大学、四天王寺大学短期大学部
喜志	大阪芸術大学、太成学院大学
滝谷不動	大阪大谷大学
興戸	同志社大学、同志社女子大学
向島	京都文教大学、京都文教短期大学、種智院大学
京都	京都女子大学、龍谷大学

掲出駅	周辺の高校等
大阪難波	(乗換駅)
大阪上本町	清水谷、高津、夕陽丘、上宮、大阪夕陽丘学園、清風、明星
鶴橋	(乗換駅)
布施	金光藤蔭
河内小阪	樟蔭、東大阪大学敬愛
八戸ノ里	大阪商業大学、アナン学園、布施、布施工科生駒
学園前	帝塚山、国立国際、奈良学園登美ヶ丘、奈良北大和西大寺
新大宮	(乗換駅)
近鉄奈良	一条、奈良女子
近鉄八尾	奈良育英、奈良女子大学附属中等教育学校
河内国分	八尾、八尾北
河内国分	関西福祉科学大学
五位堂	香芝
大和高田	高田
大和八木	畝傍
桜井	関西中央、桜井、県立商業
名張	名張、名張青峰、近畿大学工業高等専門学校
大阪阿部野橋	大阪星光学院、大谷、大阪教育大学附属、四天王寺
河内松原	生野、大塚、農芸、美原
藤井寺	大阪緑涼、四天王寺東、藤井寺、藤井寺工科
古市	懐風館
高田市	高田、奈良文化
橿原神宮前	橿原、橿原学院
河内長野	清教学園、長野
西ノ京	奈良商工、県立大学附属
近鉄郡山	郡山、奈良学園、奈良工業高等専門学校
田原本	磯城野
高の原	南陽、東大寺学園、奈良、関西文化芸術
大久保	久御山、立命館宇治
桃山御陵前	京都橋
近鉄丹波橋	桃山
東寺	鳥羽、洛南
京都	大谷、京都女子、龍谷大学付属平安



## 長瀬キャンパスボード

2014～2023年度志願者数全国1位の近畿大学の学生を中心に、多数の学生が利用する近鉄長瀬駅の大型ポスターボードです。



定期外 30.6%	定期 69.4%
通勤 20.8%	通学 79.2%

場所	仕様	サイズ	掲出形態	期間	広告料(税別)	掲出開始
下りホーム 改札横	ポスターボード	B0 (B1可)	B0×4枚 (2連2段)	7日	72,000円	月曜
	シート	H2,000mm×W3,000mm		1ヵ月	270,000円	毎月1日

●ポスター支給。●B0縦2連の形状も対応可能です。(追加費用なし) ●夜間作業。  
●シート仕様の場合、データ支給。製作費・取付・撤去作業費は別途必要。

## 長瀬フラッグ NEW

長瀬駅に、フラッグ広告を新設いたします。学校・教育関係(塾・予備校)、各企業リクルートへの販売促進に効果的です。

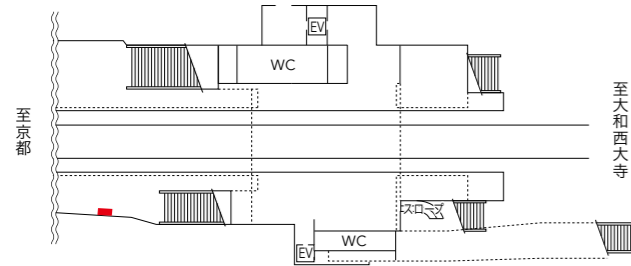
場所	サイズ	期間	広告料(税別)	掲出開始
改札内 下りホーム	H400mm×W1,300mm×12面 (両面印刷×6カ所)	7日	400,000円	月曜
		1ヵ月	610,000円	毎月1日

●ターボリン素材・両面インクジェット印刷。●完全データ支給。●製作費・取付・撤去作業費を含みます。●夜間作業。



## 同志社前キャンパスボード

近鉄興戸駅が最寄りの一つとなる同志社大学・同志社女子大学生をターゲットとした大型ポスターボードです。



定期外 26.3%	定期 73.7%
通勤 19.8%	通学 80.2%

場所	仕様	サイズ	掲出形態	期間	広告料(税別)	掲出開始
上りホーム 階段下	ポスターボード	B0 (B1可)	B0×4枚 (2連2段)	7日	72,000円	月曜
	シート	H2,000mm×W3,000mm		1ヵ月	270,000円	毎月1日

●ポスター支給。●B0縦2連の形状も対応可能です。(追加費用なし)  
●シート仕様の場合、データ支給。製作費・取付・撤去作業費は別途必要。

## 名古屋地区

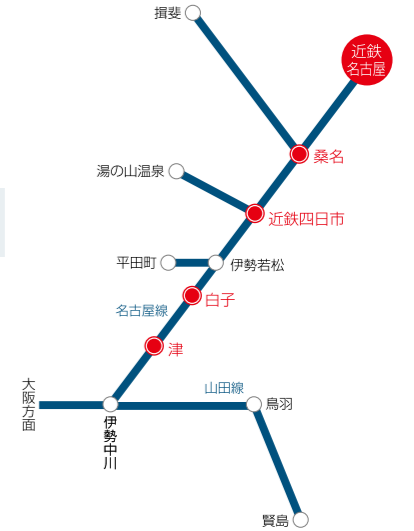
### ■ 特急5駅セット

特急が停車する5駅において、2連貼のB0ポスターを2カ所掲出するセットです。

B0	B0	B0	B0		
サイズ	掲出形態	枚数	掲出期間	広告料(税別)	掲出開始
B0 (B1可)	5駅 B0×4枚	20枚	7日	440,000円	月曜

掲出駅 近鉄名古屋・桑名・  
近鉄四日市・白子・津

●ポスター支給。●2ヵ月前の1日より受付。



## 名古屋地区

### ■ B0 主要駅セット/ハーフ

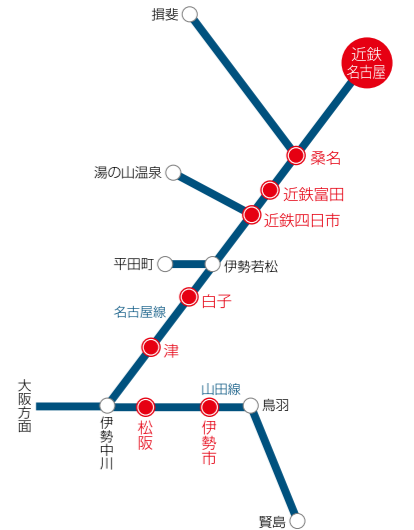
乗降者数が多く、各エリアの主要となる駅において、B0ポスターを掲出します。予算に応じて2種類から選択できます。

セット	B0	B0	ハーフ	B0
	B0		B0	
	〈桑名駅のみ単貼2枚〉			

掲出駅 近鉄名古屋・桑名・近鉄富田・  
近鉄四日市・白子・津・松阪・  
伊勢市

セット名	サイズ	掲出形態	枚数	掲出期間	広告料(税別)	掲出開始
B0 主要駅 セット	B0 (B1可)	8駅 B0×2枚	16枚	7日	328,000円	月曜
B0 主要駅 ハーフ	B0 (B1可)	8駅 B0×1枚	8枚	7日	164,000円	月曜

●ポスター支給。



## 名古屋地区

### ■ キャンパスセット

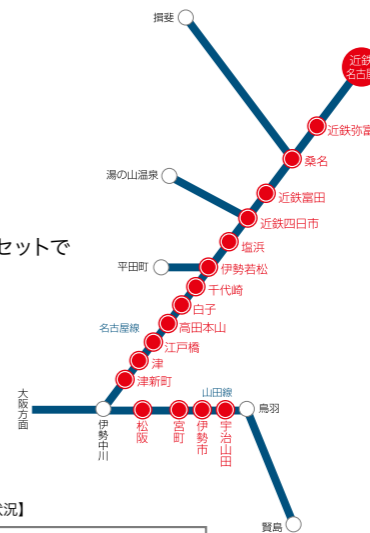
主要駅に加え、沿線の大学最寄り駅をまとめた駅ばりセットです。学生をターゲットとした告知展開に最適です。

B0		
サイズ	掲出形態	枚数
B0 (B1可)	17駅 B0×1枚	17枚
掲出期間	広告料(税別)	掲出開始
7日	326,000円	月曜

【掲出駅合算利用状況】

定期外 34.4%	定期 65.6%
通勤 53.6%	通学 46.4%

●ポスター支給。●2ヵ月前の1日より受付。



掲出駅	最寄りの大学
近鉄名古屋	愛知大学
近鉄弥富	-
桑名	(乗換駅)
近鉄富田	四日市大学、四日市看護医療大学
近鉄四日市	ユマニテク短期大学
塩浜	-
伊勢若松	(乗換駅)
千代崎	鈴鹿医療科学大学
白子	鈴鹿医療科学大学
高田本山	高田短期大学
江戸橋	三重大学、三重短期大学
津	三重県立看護大学
津新町	-
松阪	-
宮町	-
伊勢市	-
宇治山田	皇學館大学

### 名古屋地区

#### ■ ハイスクールセット

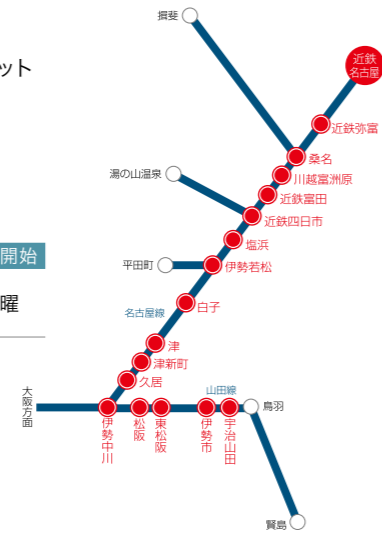
主要駅に加え、沿線の高校最寄り駅をまとめた駅ばりセットです。高校生へダイレクトに訴求することができます。

サイズ	掲出形態	枚数	掲出期間	広告料(税別)	掲出開始
B0 (B1可)	17駅 B0×1枚	18枚	7日	344,000円	月曜

●ポスター支給。●近鉄四日市は2枚掲出。●2カ月前の1日より受付。

【掲出駅合算利用状況】

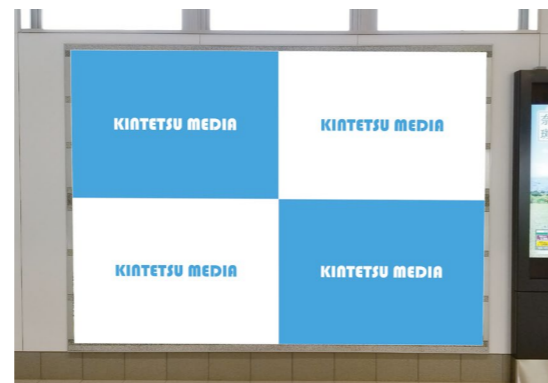
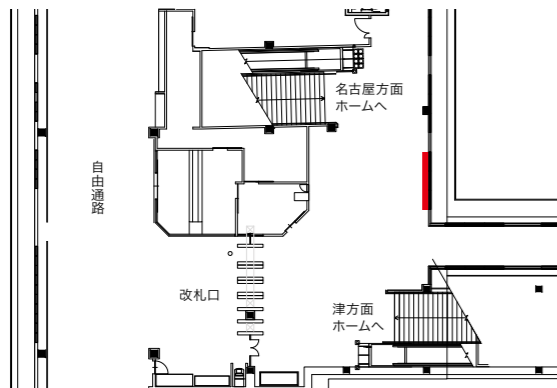
定期外 34.3%	定期 65.7%
通勤 54.2%	通学 45.8%



掲出駅	最寄りの高校
近鉄名古屋	啓明学館
近鉄弥富	愛知黎明
桑名	桑名、桑名西
川越富洲原	川越
近鉄富田	四日市、北星
近鉄四日市	四日市四郷、四日市工業、向陽台、四日市メリノール学院
塩浜	大橋学園、海星
伊勢若松	(乗換駅)
白子	白子、稻生、鈴鹿工業高等専門学校
津	津西、津東、津商業
津新町	津、津工業、セントヨゼフ女子学園
久居	久居農林
伊勢中川	(乗換駅)
松阪	松阪工業
東松阪	松阪、三重
伊勢市	英心
宇治山田	伊勢工業、伊勢、宇治山田商業、皇學館、伊勢まなび、伊勢学園

### 桑名ボード

改札を入れてすぐにB0タテ2段・ヨコ2連の迫力ある展開で大きなインパクトを与えることが出来る媒体です。ポスターでの掲出も、シート掲出も可能です。



場所	サイズ	掲出形態	期間	広告料(税別)	掲出開始
改札内 コンコース	B0 (B1可)	B0×2枚×2段 (4枚)	7日	72,000円	月曜

●ポスター支給。●予備枚数別途必要。  
●シート掲出の場合、完全データ支給。  
製作、取付・撤去費130,000円(税別)別途必要。

### 宇治山田ボード

改札外コンコースの出入口付近に設置する、大型ビジュアルが掲出可能なポスターボードです。伊勢神宮に参拝する観光客や、通学利用の地元学生に対し、インパクトのある展開が可能です。

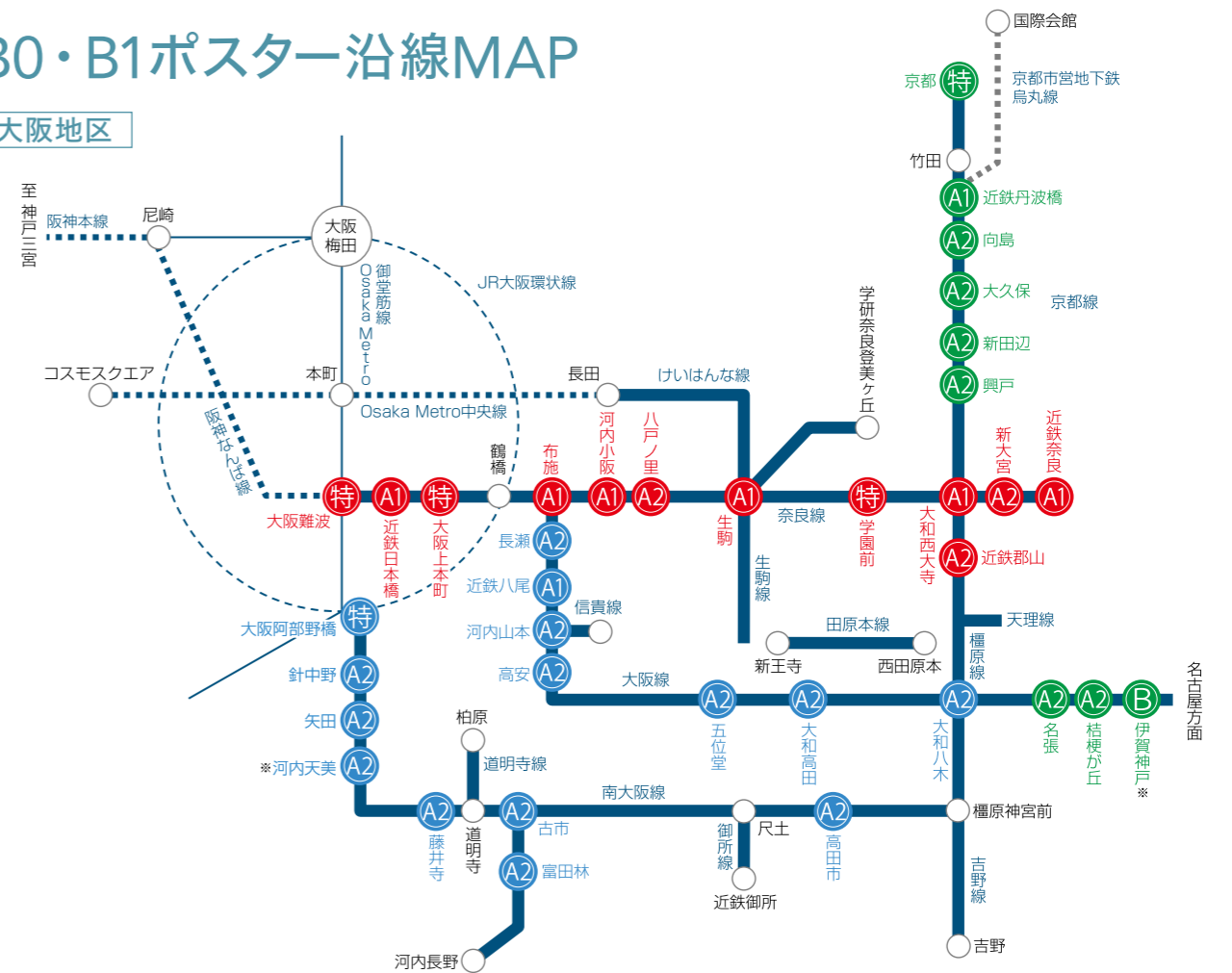
場所	サイズ	掲出形態	期間	広告料(税別)	掲出開始
改札外 コンコース	B0 (B1可)	B0×4連貼×2段 (8枚)	7日	144,000円	月曜～金曜 随時 (要調整)



●ポスター支給。●予備枚数別途必要。●シート掲出の場合、完全データ支給。●事前に掲出期間の鉄道確認が必要。  
●ポスター：取付・撤去費150,000円(税別) シート：製作、取付・撤去費285,000円(税別) 別途必要。

### B0・B1ポスター沿線MAP

#### 大阪地区



#### ■ 駅貼チョイス (単駅ばり)

駅ランク	期間	広告料(税別)	
		B0	B1
特A	7日	32,000円	16,000円
A1	7日	24,000円	12,000円
A2	7日	18,000円	9,000円
B	7日	18,000円	9,000円

#### ■ スタート日

青字	▶	月曜スタート
赤字	▶	火曜スタート
緑字	▶	水曜スタート

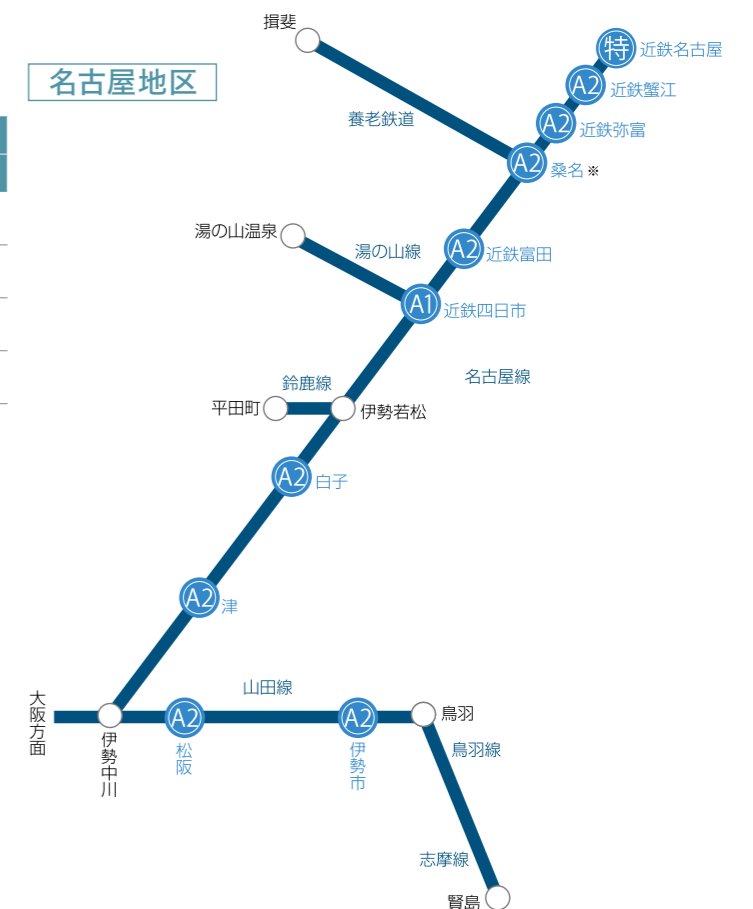
※河内天美駅・伊賀神戸駅・桑名駅の駅貼チョイスは、B1ポスターのみ掲出可能です。

※近鉄名古屋駅のみ2カ月前の10日(土休日の場合は前営業日)より受付可能です。

●セット枠解放はP21に記載。

●駅貼チョイスの設定がない駅でも、お問合せください。

#### 名古屋地区





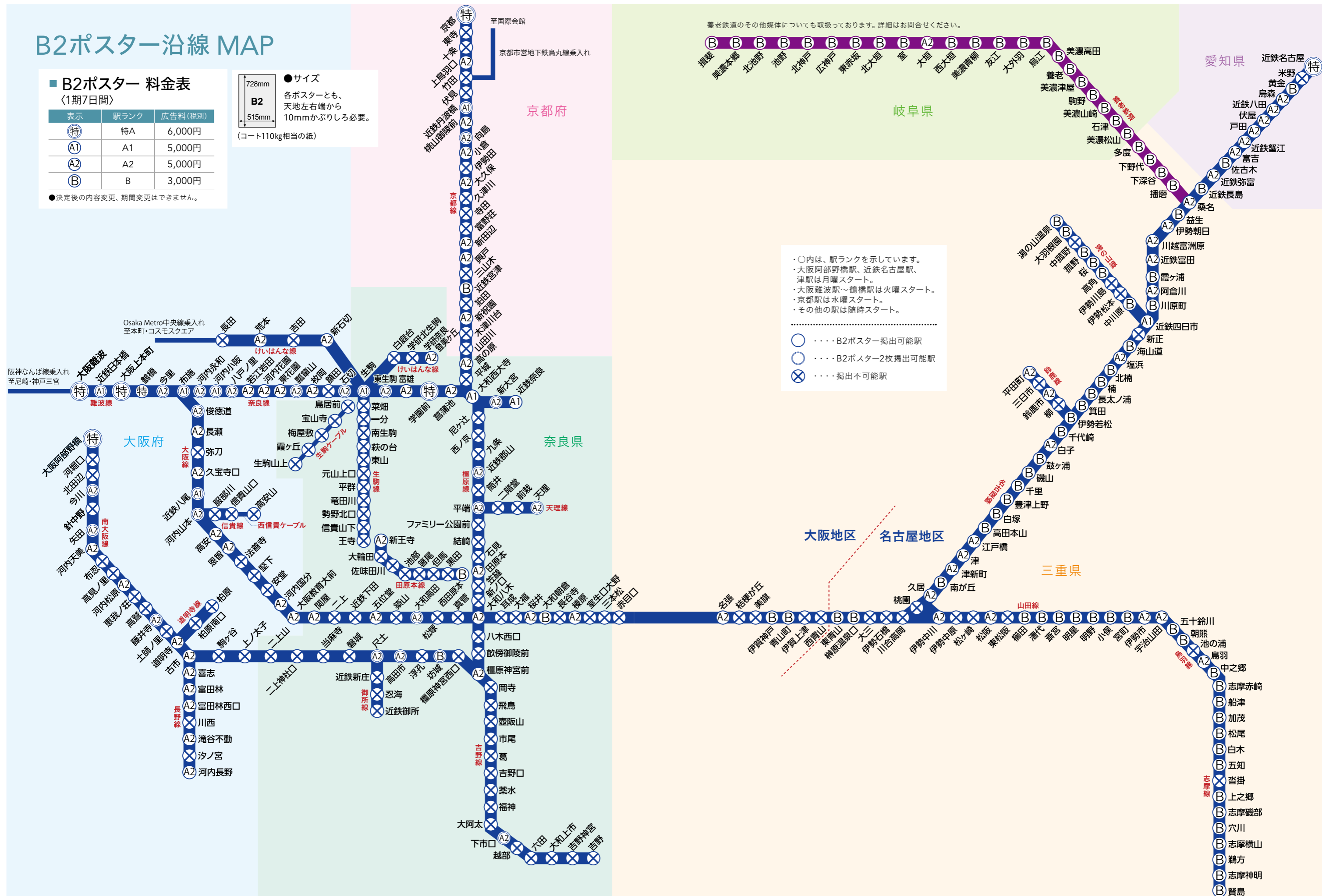
# B2ポスター沿線 MAP

## B2ポスター 料金表 (1期7日間)

表示	駅ランク	広告料(税別)
特	特A	6,000円
A1	A1	5,000円
A2	A2	5,000円
B	B	3,000円

● 決定後の内容変更、期間変更はできません。

● サイズ  
各ポスターとも、  
天地左右端から  
10mmかぶりしろ必要。  
(コート110kg相当の紙)



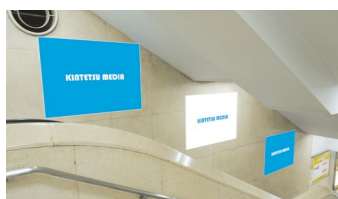
○内は、駅ランクを示しています。  
 ・大阪阿部野橋駅、近鉄名古屋駅、津駅は月曜スタート。  
 ・大阪難波駅～鶴橋駅は火曜スタート。  
 ・京都駅は水曜スタート。  
 ・その他の駅は随時スタート。

.....

○ ..... B2ポスター掲出可能駅  
 ○ ..... B2ポスター2枚掲出可能駅  
 ⊗ ..... 掲出不可能駅



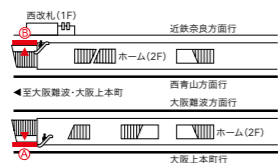
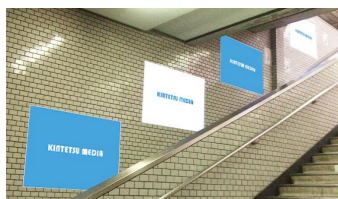
## 大阪上本町駅 上本町エスカレータ集中貼



サイズ	場所	枚数	期間
B0	①上り・下りES	8枚	7日
	②下りES	6枚	
広告料(税別)		掲出開始	偶数日
470,000円			
380,000円			

- ポスター支給。●ポスター加工費、取付・撤去作業費を含みます。●裏面ポリマウント加工。●別途、予備枚数必要。●原則奇数日終電後作業。

## 鶴橋駅 鶴橋エスカレータ集中貼



サイズ	場所	枚数	期間
B0	①上りホーム	4枚	7日
	②下りホーム	5枚	
広告料(税別)		掲出開始	偶数日
256,000円			
320,000円			

- ポスター支給。●ポスター加工費、取付・撤去作業費を含みます。●裏面ポリマウント加工。●別途、予備枚数必要。●原則奇数日終電後作業。

## 近鉄八尾駅 改札外コンコースフラッグ

近鉄八尾駅のメインとなる中央改札口の利用客に対して、効果的に訴求できる媒体です。2カ所両面に広告意匠を表示できるため、改札を入り出される方のどちらの視界にも大きなインパクトを持って告知できる媒体です。

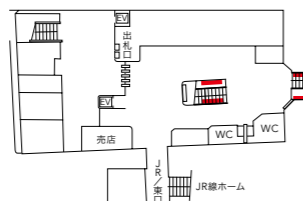


サイズ	数量	期間
H400mm×W2,000mm (両面)	2カ所×2枚 (4面)	7日 1ヶ月
広告料(税別)	掲出開始	偶数日
230,000円		
350,000円		

- ターボインクジェット仕様。●製作、取付撤去費を含みます。●完全データ支給。●原則奇数日終電後作業。

## 津駅 ウォールボード津

ホームの階段にB0×2連貼りで集中掲出できる、接触率の高い媒体です。



サイズ	枚数	期間	広告料(税別)	掲出開始
B0×2枚	8枚	1週間	144,000円	月曜
		2週間	252,000円	
		3週間	360,000円	
		4週間	432,000円	

- ポスター支給。●ポスター加工費、取付・撤去作業費は別途必要：135,000円(税別)。●別途、予備枚数必要。※ウォールボード四日市はP20に記載。

## 近鉄四日市駅 待合室ラッピング

駅のホームにあり、多くの人の目につく待合室をまるごとラッピング。



サイズ	数量	期間	広告料(税別)	掲出開始
約H2,600mm× W5,940mm×D2,680mm	1カ所	1ヵ月	500,000円	随時

- 完全データ支給。●製作費、取付・撤去作業費は別途必要。●ガラス面等には掲出できません。●詳細については、お問合せください。

## 待合室ガラスステッカー

透明シートで通常とは異なった魅せ方が可能です。

駅名	サイズ	数量	期間	広告料(税別)	掲出開始
桑名	B1サイズ以下	2枚	1ヵ月	195,000円	随時
近鉄四日市	B2サイズ以下	4枚	1ヵ月	205,000円	随時
津	B1サイズ以下	2枚	1ヵ月	221,000円	随時

- 初回製作取付撤去費含みます。●事前に広告主、意匠審査あり。●完全データ支給。●制作仕様：透明フィルムシート(片面)(意匠の色味を制限させて頂く場合があります)。●継続広告料(税別)桑名駅：67,000円/月、近鉄四日市駅：70,000円/月、津駅：68,000円/月。●ステッカーは床専用ステッカーに限り、取り替えが必要となります(実費)。最大掲出1ヵ月まで。

## エスカレータステッカー

エスカレータの手すり横に掲出。視認性が高い媒体です。



駅名	場所	サイズ	期間	広告料(税別)	掲出開始
大阪難波	大階段①	H10,000mm×W385mm	1ヵ月	1,030,000円	毎月1日
	大階段②	H10,000mm×W370mm			
鶴橋	上りホーム西	H10,000mm×W340mm	1ヵ月	820,000円	毎月1日
	下りホーム西	H9,750mm×W230mm			
大和西大寺	ホーム(2本)	H9,000mm×W290mm	1ヵ月	520,000円	

- 製作費、取付・撤去作業費を含みます。●いたずらによる広告物破損につきましては、実費負担による再製作となります。●その他の駅については、ご相談ください。●原則奇数日終電後作業。

## 自動改札機ステッカー

自動改札機の上部に貼付。乗降客への到達率が高い媒体です。



セット名	サイズ	改札	掲出枚数	納品枚数	期間	広告料(税別)	掲出開始
大阪セット	H130mm×W115mm	自動IC	1,423枚	1,700枚	1ヵ月	2,360,000円	毎月1日
名古屋セット	H130mm×W115mm	自動IC	228枚	280枚	1ヵ月	703,000円	

- 製作費、取付・撤去作業費は別途必要。●駅チョイス：掲出は3駅以上。3ヵ月前第1営業日より受付。事前エントリー可能。●自動改札機の更新等により、掲出枚数が変動する場合があります。●角R。●詳細については、お問合せください。

## パンフレットラック 大阪地区

パンフレットやチラシを駅構内に設置でき、駅利用者にお持ち帰りいただける媒体です。

媒体名	駅ランク	期間	広告料(1枠あたり)(税別)	掲出開始
合同ラック	特A	1ヵ月	45,000円	随時
	A		35,000円	

- 大阪地区の28駅に設置。設置駅については、お問合せください。●駅のランクはP.29～30(B2ポスターMAP)を参照ください。●看板改造型パンフレットラックや、その他詳細については、お問合せください。



## 駅SPメディア

フロアステッカー・駅ステッカー・ステップステッカーについては、下記料金を適用します。

駅ランク	広告料(税別)※1枚1㎡あたり		掲出開始
	7日	1ヵ月	
特A	18,000円	54,000円	随時
A1・A2	15,000円	45,000円	
B	9,000円	27,000円	

- 駅のランクはP29～30(B2ポスターMAP)を参照ください。●床・壁面などの形状により、掲出不可の場所もあります。●いたずらによる広告物破損につきましては、実費負担による再製作となります。●申込要領・詳細については、お問合せください。

### ■フロアステッカー



- 製作費、取付・撤去作業費は別途必要。●損害保険料、清掃料は実費。(広告物を清掃できない駅が一部あります)●大阪難波・鶴橋(3F)・近鉄奈良・京都の各駅は掲出不可。●大きさ・形状は自由ですが、面積算出はタテ×ヨコで計算。(1㎡未満は切り上げ)●ステッカーは床専用ステッカーに限り、取り替えが必要となります(実費)。最大掲出1ヵ月まで。

### ■駅ステッカー



- 製作費、取付・撤去作業費は別途必要。●インクジェット等のシート(ステッカー)を壁面に貼付します。●大きさ・形状は自由ですが、面積算出はタテ×ヨコで計算(1㎡未満は切り上げ)。

### ■ステップステッカー



- 製作費、取付・撤去作業費は別途必要。●面積算出はタテ×ヨコで計算(1㎡未満は切り上げ)。