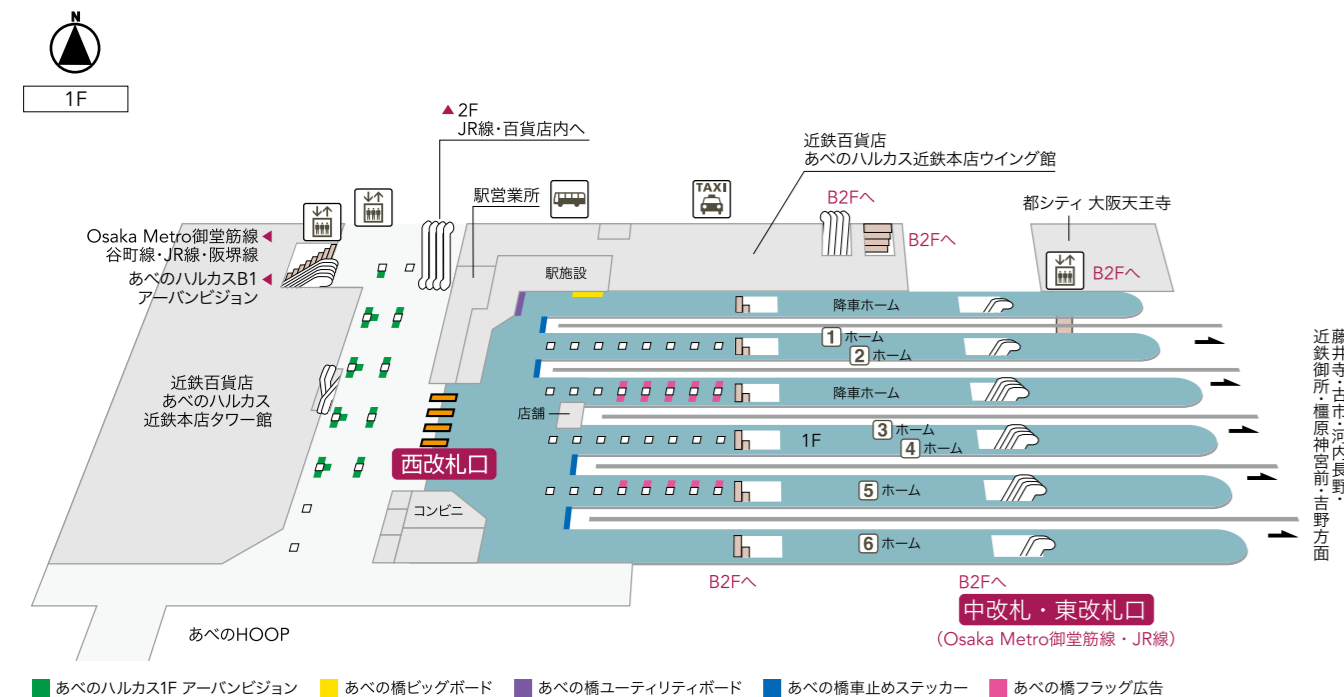


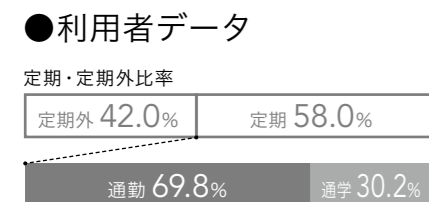
# 大阪阿部野橋駅



## あべのハルカスに直結、近鉄線で最も乗降人員の多い駅

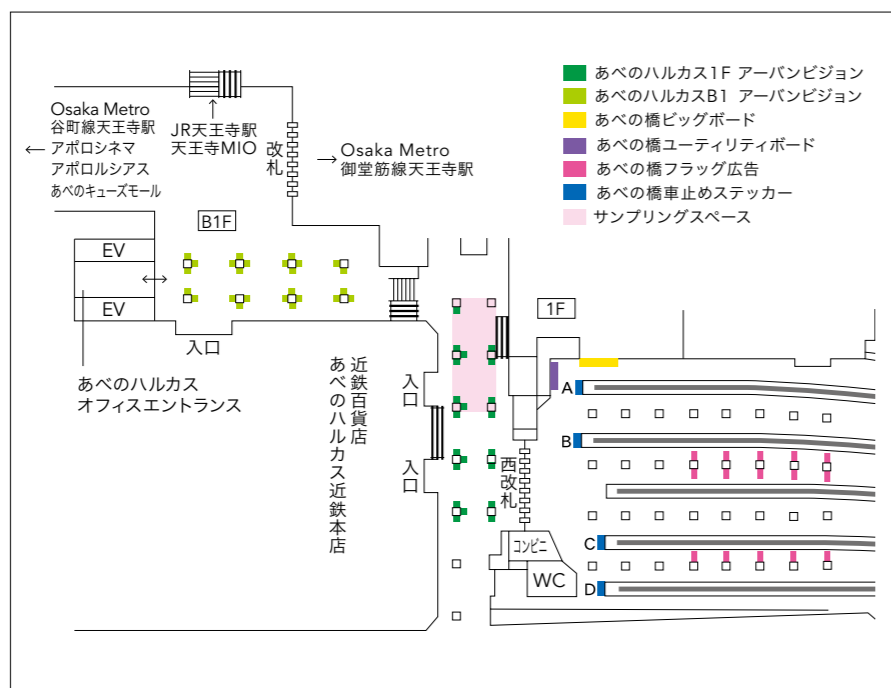
近鉄南大阪線の始発駅であり、Osaka Metro・JR 天王寺駅や阪堺電車の利用者をはじめ、多くの人が平日・休日の時間を問わず行きます。駅直結のあべのハルカスには、多くの買い物客が訪れ、百貨店や展望台フロアは賑わいを見せています。

●1日乗降人員  
**140,475人**  
※2022年11月8日(火)調査



●改札別利用率

- 東改札口：42.0%
- 中改札口：6.7%
- 西改札口：51.3%



## あべの橋ビッグボード

B0×8枚の掲出が可能な大型ポスターボード。ホームを行き交う利用者へ情報発信します。

サイズ	掲出形態	数量	期間	広告料(税別)	掲出開始
B0(B1可)	B0×4枚×2段	8枚	7日	256,000円	月曜

●ポスター支給。

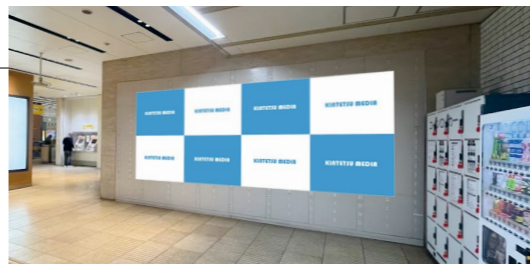


## あべの橋ユーティリティボード

B0×8枚の大型ボード。シートでの掲出も可能です。

サイズ	仕様	枚数	期間	広告料(税別)	掲出開始
B0:4枚×2段	ポスター	8枚	7日	256,000円	月曜
H2,000mm×W5,500mm	シート	1枚			

●掲出はポスターまたはシートのいずれか。●ポスター支給。●シート掲出の場合は、製作費、取付・撤去作業費は別途必要。



少数枚	仕様	期間	広告料(税別)		掲出開始
			B0:2枚×2段(4枚)	B0:3枚×2段(6枚)	
	ポスター	7日	128,000円	192,000円	月曜

●ポスター対応のみ。●掲出開始日の4週間前より受付開始。●1社限定でセンターに掲出します。

## あべの橋車止めステッカー

各番線の車止めに掲出。乗客の視線に入りやすく、効果的な訴求が可能です。



セット名	サイズ	面数	広告料(税別)		掲出開始		
			7日	1ヵ月	7日	1ヵ月	
a	セット 分割	H933mm×W1,918mm	4面	518,000円	808,000円	月曜	原則毎月1日
			1面	200,000円	280,000円		
b(オプション)	H933mm×W542mm	8面	202,000円	332,000円			

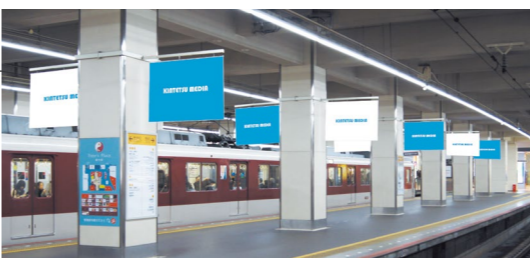
●レーザー、吸盤加工。●製作費、取付・撤去作業費を含みます。●b(オプション)はaカ所実施時のみ掲出可能。●分割販売：2ヵ月前1日より受付。●P11図面の位置Bは年末年始の掲出不可。その他業務使用期間あり。

## あべの橋フラッグ広告

ホーム上に連続掲出され、利用者への訴求力に優れた媒体です。

サイズ	数量	期間	広告料(税別)	掲出開始
B0	30枚(B1:60枚) 10柱(両側5・片側5)	7日	640,000円	月曜

●ポスター支給。●取付・撤去作業費を含みます。●別途、予備枚数必要。●天から15mm吊りしる必要。



## あべのハルカス前自由通路サンプリングスペース

## イベントスペース・サンプリングスペース

●6ヵ月前第1営業日より受付。●2～6日の設定もあります。●展示内容がわかる企画書および使用申込書を提出していただきます。●実施希望日の2週間前までに申込みください(「大阪阿部野橋駅東改札前」を除く)。●近鉄イベントスペース使用規定を適用します。●表記以外の駅においても、イベント内容等により、受付する場合があります。

イベントスペース

大阪阿部野橋駅東改札前	大阪上本町駅地上改札前	布施駅改札外
<p>スペース/幅6.6×奥行4.78×高さ2.4m以内(31.5㎡) 使用時間/9:30～20:00(設営・撤去作業を含む) 設備/AC電源0.5kw その他/装飾物の留置き不可。※申込締切は1ヵ月前まで</p>	<p>スペース/幅5×奥行1.5×高さ2.4m以内(7.5㎡) 使用時間/9:30～20:00(設営・撤去作業を含む) 設備/AC電源なし その他/装飾物の留置き不可。</p>	<p>スペース/幅4×奥行3×高さ2.4m以内(12㎡) 使用時間/9:30～20:00(設営・撤去作業を含む) 設備/電源なし その他/装飾物の留置き不可。</p>
学園前駅北改札前	近鉄四日市駅南改札前(2Fコンコース)	津駅改札内コンコース
<p>スペース/幅4×奥行2×高さ2.4m以内(8.0㎡) 使用時間/9:30～20:00(設営・撤去作業を含む) 設備/電源なし その他/装飾物の留置き不可。</p>	<p>スペース/幅3.2×奥行2.7×高さ2.7m以内(8.64㎡) 使用時間/9:30～20:00(設営・撤去作業を含む) 設備/AC電源6.0kw その他/装飾物の留置き可(警備費用別途)。</p>	<p>スペース/幅4.5×奥行3×高さ2.5m以内(13.5㎡) 使用時間/9:30～20:00(設営・撤去作業を含む) 設備/AC電源1.0kw以内/100V その他/装飾物の留置き原則可(要相談)。</p>

サンプリングスペース

大阪難波駅東改札外コンコース	近鉄八尾駅改札前	近鉄奈良駅東改札前(地下)
<p>使用時間/10:00～17:00 配布人員/4名まで その他/装飾物の設置不可。</p>	<p>使用時間/10:00～17:00 配布人員/4名まで その他/装飾物は、のぼり1台、B1ポスター1枚程度。 ※バス先表示機にかららない高さまで。</p>	<p>スペース/敷地境界線南側で実施(上図参照) 使用時間/10:00～17:00 配布人員/4名まで その他/装飾物の設置不可。</p>

場所	使用料(税別)	
	1日	7日
大阪阿部野橋駅東改札前	195,000円	585,000円
大阪上本町駅地上改札前	195,000円	585,000円
布施駅改札外	145,000円	485,000円
学園前駅北改札前	85,000円	285,000円
近鉄四日市駅南改札前(2Fコンコース)	85,000円	285,000円
津駅改札内コンコース	65,000円	210,000円
大阪難波駅東改札外コンコース	158,000円	-
近鉄八尾駅改札前	85,000円	285,000円
近鉄奈良駅東改札前(地下)	85,000円	285,000円
あべのハルカス前自由通路	① 10～17時 140,000円	-
	② ①10～13時 ②14～17時 60,000円	-
①:近鉄名古屋駅地上改札前	120,000円	-
②+③:地下JR連絡通路改札口前	180,000円	-

●都合により、急遽中止または一時撤去をしていただく場合があります。当日の状況により配布スペースは責任者の指示に従っていただく場合があります。●実施日について要確認。●配布物等については事前審査が必要。

**あべのハルカス前自由通路**

スペース/P11 参照  
その他/什器類の持ち込み不可。  
(配布品、B2以下のポスター、のぼり、簡単な音響程度)  
滞留する使用法は不可。  
連日複数日利用する場合、荷物などの留置き不可。

**近鉄名古屋駅地上改札前**

スペース/P17 参照  
配布人員/3名まで  
使用時間/10:00～17:00  
その他/②のみのお申込みはできません。  
装飾物の設置不可。