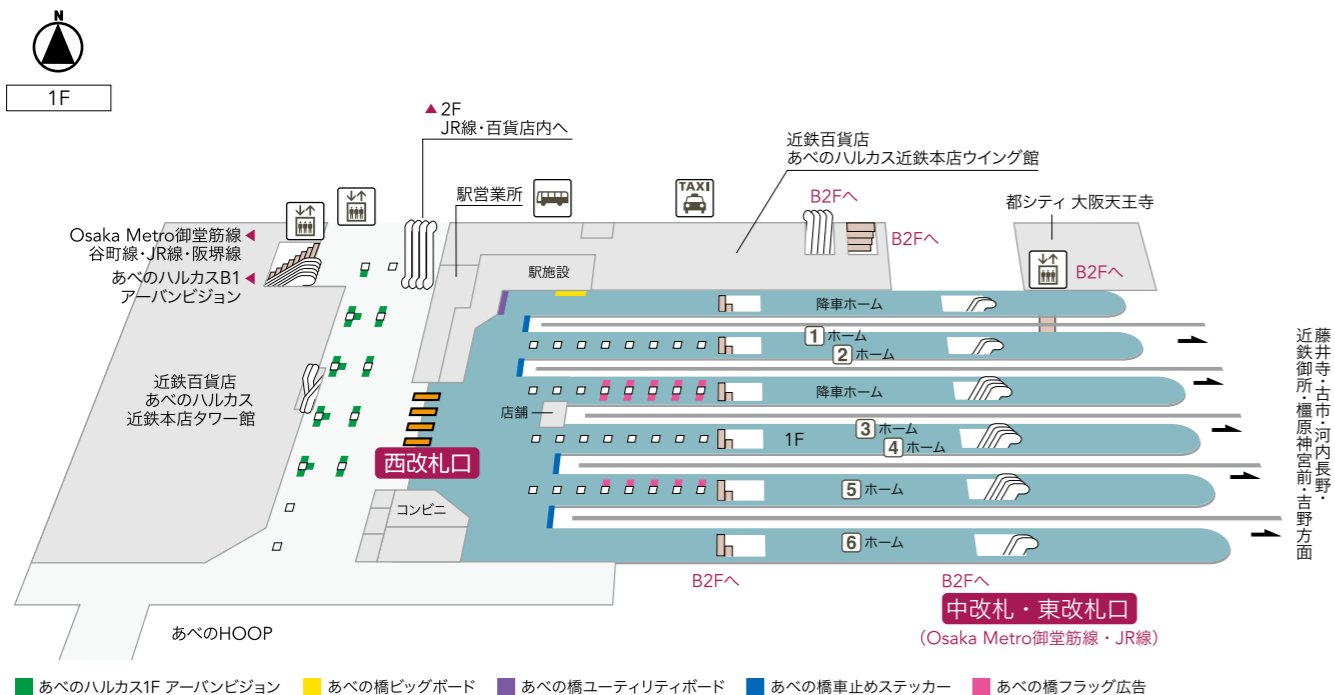


# 大阪阿部野橋駅

## あべのハルカスに直結、近鉄線で最も乗降人員の多い駅

近鉄南大阪線の始発駅であり、Osaka Metro・JR 天王寺駅や阪堺電車の利用者をはじめ、多くの人々が平日・休日の時間を問わず行き交います。駅直結のあべのハルカスには、多くの買い物客が訪れ、百貨店や展望台フロアは賑わいを見せています。



### ●1日乗降人員

**140,475人**

※2022年11月8日(火)調査

### ●利用者データ

定期・定期外比率

定期外 42.0% 定期 58.0%

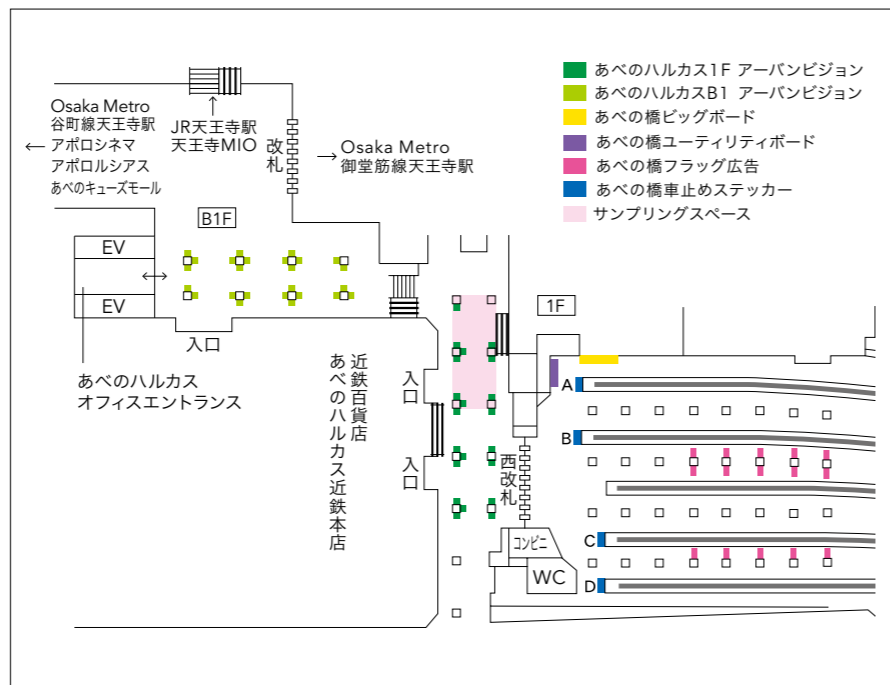
通勤 69.8% 通学 30.2%

定期種別比率

※定期・定期外の比率と、定期のなかでの通勤・通学の比率をそれぞれ表示します。

### ●改札別利用率

- 東改札口：42.0%
- 中改札口：6.7%
- 西改札口：51.3%



## あべの橋ビッグボード

B0×8枚の掲出が可能な大型ポスターボード。ホームを行き交う利用者へ情報発信します。

サイズ	掲出形態	数量	期間	広告料(税別)	掲出開始
B0(B1可)	B0×4枚×2段	8枚	7日	256,000円	月曜

●ポスター支給。

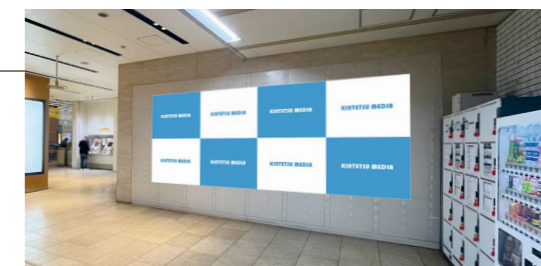


## あべの橋ユーティリティボード

B0×8枚の大型ボード。シートでの掲出も可能です。

サイズ	仕様	枚数	期間	広告料(税別)	掲出開始
B0:4枚×2段	ポスター	8枚	7日	256,000円	月曜
H2,000mm×W5,500mm	シート	1枚			

●掲出はポスターまたはシートのいずれか。●ポスター支給。●シート掲出の場合は、製作費、取付・撤去作業費は別途必要。

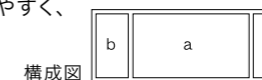


少数枚	仕様	期間	広告料(税別)		掲出開始
			B0:2枚×2段(4枚)	B0:3枚×2段(6枚)	
	ポスター	7日	128,000円	192,000円	月曜

●ポスター対応のみ。●掲出開始日の4週間前より受付開始。●1社限定でセンターに掲出します。

## あべの橋車止めステッカー

各番線の車止めに掲出。乗客の視線に入りやすく、効果的な訴求が可能です。



セット名	サイズ	面数	広告料(税別)		掲出開始	
			7日	1ヵ月	7日	1ヵ月
a	H933mm×W1,918mm	4面	518,000円	808,000円	月曜	原則毎月1日
		1面	200,000円	280,000円		
b(オプション)	H933mm×W542mm	8面	202,000円	332,000円		

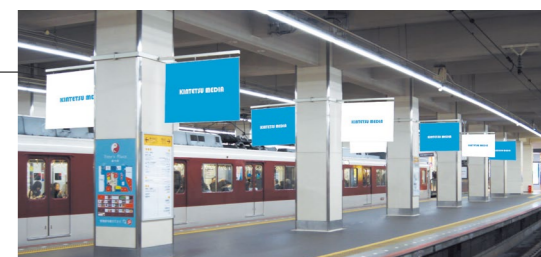
●レーザー、吸盤加工。●製作費、取付・撤去作業費を含みます。●b(オプション)はaカ所実施時のみ掲出可能。●分割販売：2ヵ月前1日より受付。●P11図面の位置Bは年末年始の掲出不可。その他業務使用期間あり。

## あべの橋フラッグ広告

ホーム上に連続掲出され、利用者への訴求力に優れた媒体です。

サイズ	数量	期間	広告料(税別)	掲出開始
B0	30枚(B1:60枚) 10柱(両側5・片側5)	7日	640,000円	月曜

●ポスター支給。●取付・撤去作業費を含みます。●別途、予備枚数必要。●天から15mm吊りしる必要。



## あべのハルカス前自由通路サンプリングスペース