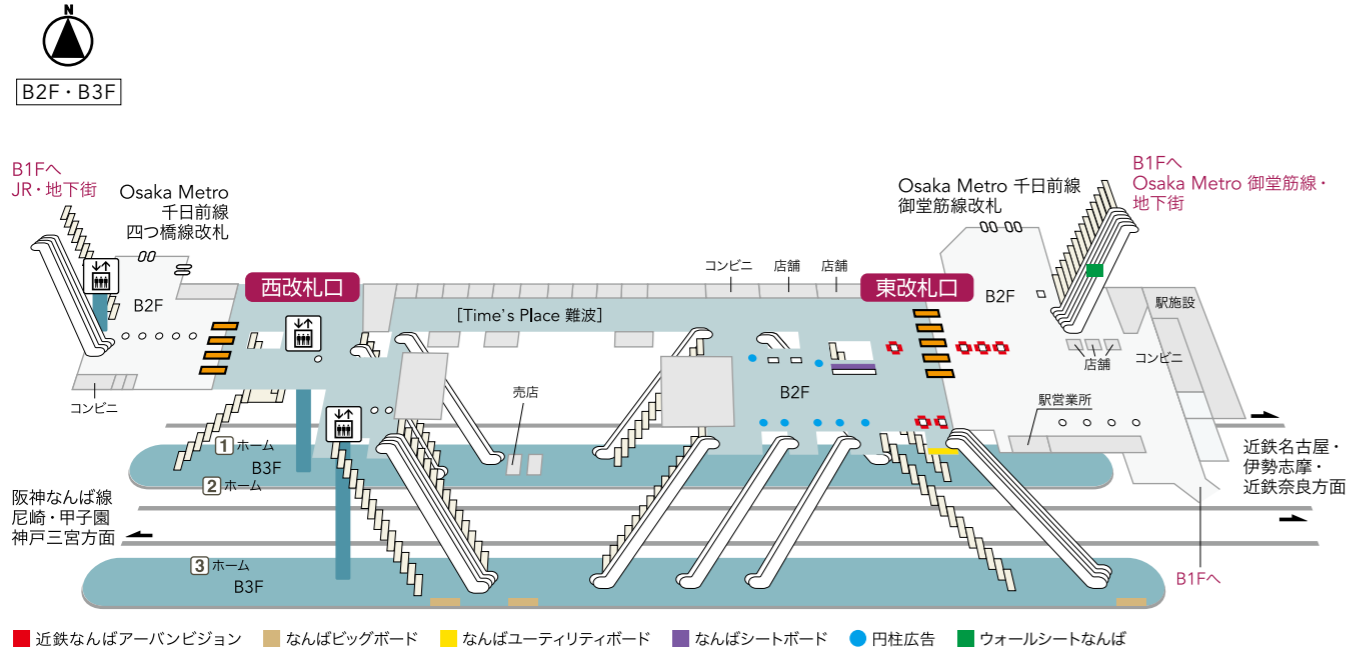


## 大阪難波駅

### 通勤・買い物・観光と幅広い層で賑わう駅

市外や国外から多くの人々が訪れる大阪ミナミのターミナル駅。奈良方面や名古屋・伊勢志摩方面への起点となっており、加えて阪神なんば線との相互乗り入れにより、神戸方面からのアクセスも多い駅です。

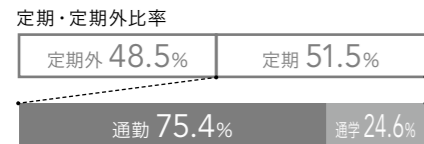


### ●1日乗降人員

# 108,368人

※2022年11月8日(火)調査

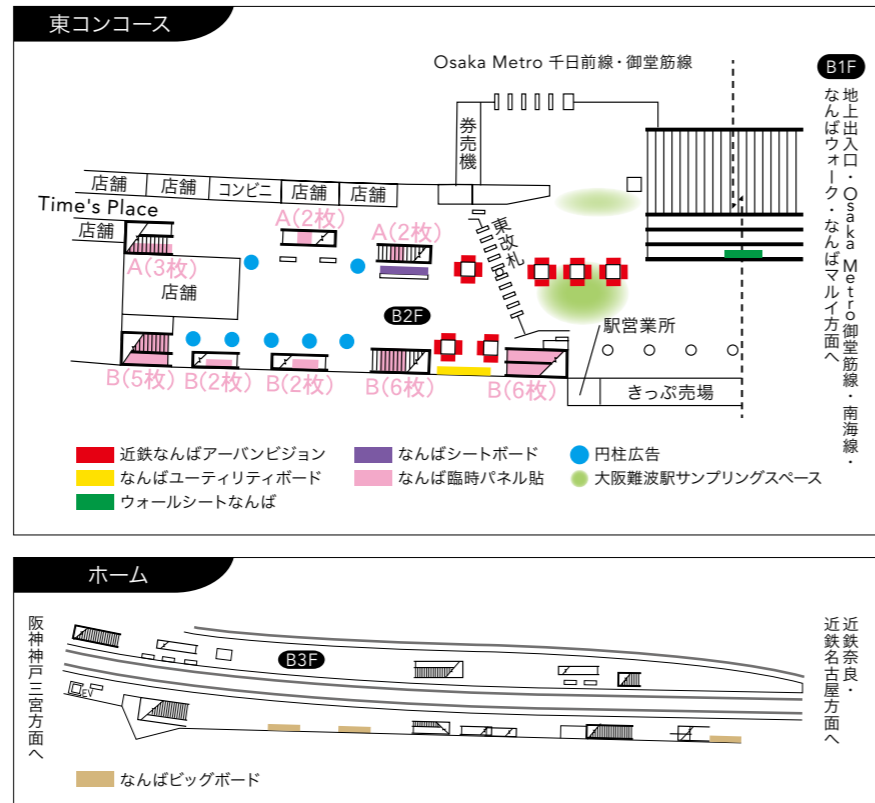
### ●利用者データ



定期種別比率  
※定期・定期外の比率と、定期的なかでの通勤・通学の比率をそれぞれ表示します。

### ●改札別利用率

- ・東改札口：77.8%
- ・西改札口：22.2%



## 近鉄なんばアーバンビジョン

東改札内外コンコースの柱6本に、4K・70V型のデジタルサイネージ23面を設置。駅利用者に加え、改札外を行き来する通行者にも訴求することが可能です。



サイズ	面数	放映時間	基本放映パターン	販売枠数	秒/枠	期間	広告料(税別)	掲出開始
70インチ・縦型 (W865.6mm×H1,538.9mm)	23面 (6柱)	1ロール5分 6時～24時まで 稼動	全画面で同一画像を放映 (静止画・動画) ※SP枠の静止画は1回の放映時間 (15秒)内で3意匠まで可能。	SP枠(6枠)	15秒	7日	250,000円	月曜
				サイン枠A(15枠)	10秒	4週間	500,000円	月曜
				サイン枠B(2枠)	15秒	1ヵ年	1,920,000円	随時
						1ヵ年	2,880,000円	随時

●放映素材と放映指示書を放映開始日の5営業日前の17時までに納品ください。●特殊放映は、別途作業手数料が必要となります。●90%稼働保証。

### ■パンフレットケース

サイズ	面数	期間	広告料(税別)	掲出開始
1ヵ所あたりA4×4ケース	5面(3柱)	7日	100,000円	月曜

●奥行約70mm ●デジタルサイネージご出稿の広告主様のみ申込可能。●パンフレットの補充は週2回まで無償対応。以降、1回あたり5,000円(税別)が必要となります。●冊子を掲出開始日の5営業日前までに納品ください。●事前に冊子の内容審査が必要です。

## なんばビッグボード

神戸方面行きホームにB0×8枚の大迫力ポスターを掲出。降車客はもちろん、電車待ちをする多くの利用客の目にもとまります。

サイズ	数量	枚数	期間	広告料(税別)	掲出形態	掲出開始
B0 (B1可)	8枚	1枠	7日	256,000円	B0×4枚×2段	月曜

●ポスター支給。●計3枠の設定あり。

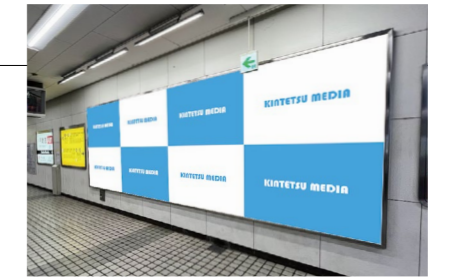
## なんばユーティリティボード

B0×10枚の大型ド迫力ボード。インパクトのある表現が可能です。

サイズ	仕様	枚数	期間	広告料(税別)	掲出開始
B0:5枚×2段	ポスター	10枚	7日	320,000円	月曜
H2,000mm×W7,000mm	シート	1枚			

●掲出はポスターまたはシートのいずれか。●ポスター支給。●シート提出の場合は、製作費、取付・撤去作業費は別途必要。

サイズ	仕様	期間	広告料(税別)	掲出開始
B0:2枚×2段(4枚)	B0 (B1可)	7日	128,000円	月曜
B0:3枚×2段(6枚)			192,000円	
B0:4枚×2段(8枚)			256,000円	



●ポスター対応のみ。●1社限定でセンターに掲出します。●10・8枚：掲出開始日の6ヵ月前第1営業日より受付開始。6・4枚：掲出開始日の4週間前より受付開始。