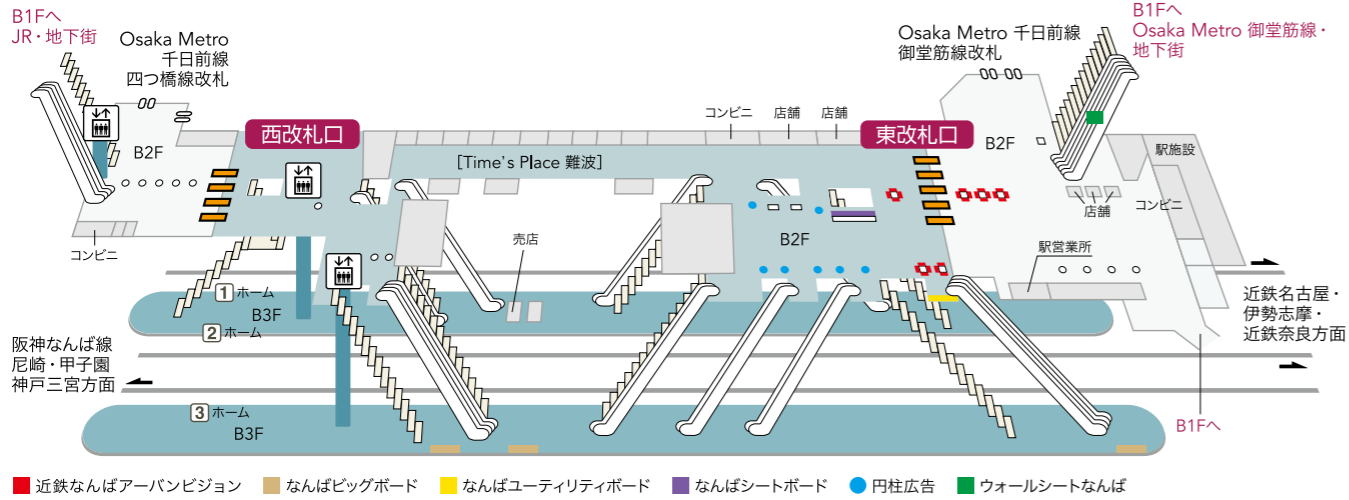


## 大阪難波駅



B2F・B3F



■ 近鉄なんばアーバンビジョン ■ なんばビッグボード ■ なんばユーティリティボード ■ なんばシートボード ■ なんば円柱広告 ■ なんばウォールシート

### ●1日乗降人員

108,368人

※2022年11月8日(火)調査

### ●利用者データ

定期・定期外比率

定期外	48.5%	定期	51.5%
-----	-------	----	-------

通勤	75.4%	通学	24.6%
----	-------	----	-------

定期種別比率

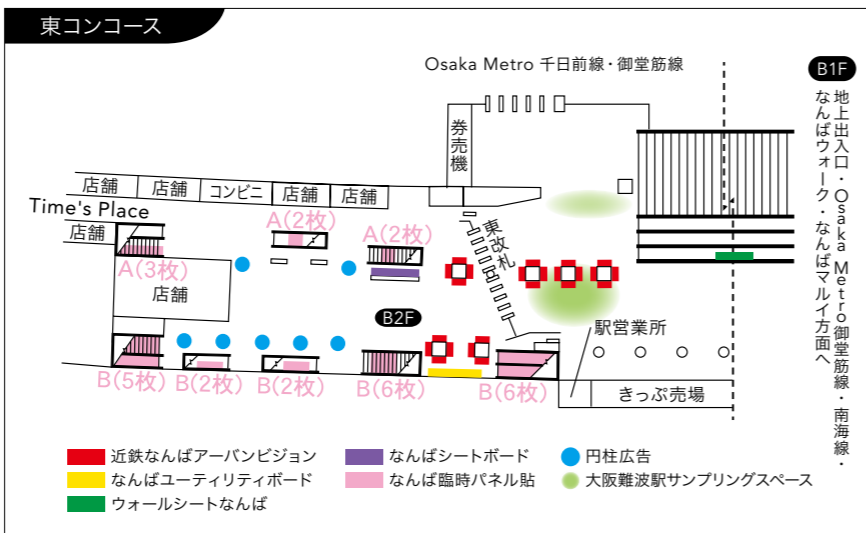
※定期・定期外の比率と、定期的なかでの通勤・通学の比率をそれぞれ表示します。

### ●改札別利用率

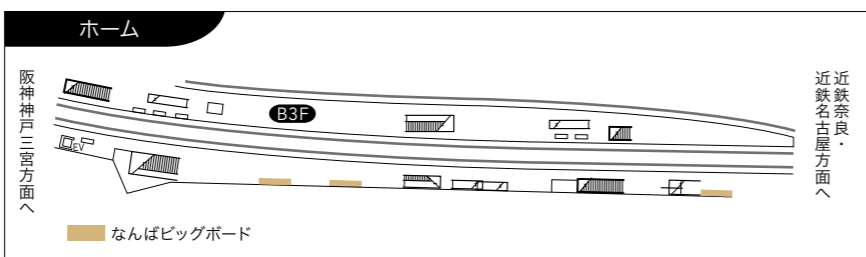
- ・東改札口：77.8%
- ・西改札口：22.2%

### 通勤・買い物・観光と幅広い層で賑わう駅

市外や国外から多くの人々が訪れる大阪ミナミのターミナル駅。奈良方面や名古屋・伊勢志摩方面への起点となっており、加えて阪神なんば線との相互乗り入れにより、神戸方面からのアクセスも多い駅です。



■ 近鉄なんばアーバンビジョン ■ なんばシートボード ■ なんば円柱広告 ■ なんばユーティリティボード ■ なんば臨時パネル貼 ■ なんばウォールシート ■ 大阪難波駅サンプリングスペース



## ウォールシートなんば

RE NEW

東改札外階段壁面に掲出される大型シート広告です。8~27㎡の間で自由にサイズ対応ができます。

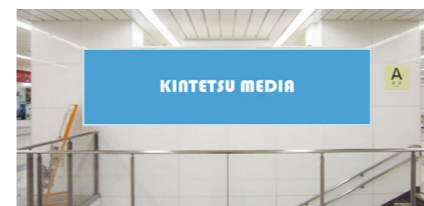


サイズ	広告料(税別)		掲出開始
	7日	1ヵ月	
H2,400mm×W3,200mm(8㎡)	520,000円	820,000円	7日 月曜スタート 1ヵ月 原則1日スタート
H3,600mm×W7,500mm(27㎡)	1,300,000円	2,200,000円	

●完全データ支給。●制作費、取付・撤去作業費を含みます。  
●継続広告料(税別) (8㎡) 7日 200,000円 1ヵ月 500,000円 (27㎡) 7日 600,000円 1ヵ月 1,500,000円  
●原則奇数日終電後作業。●申込締切は掲出開始3週間前まで。●上記サイズ以外は別途見積。

## なんばシートボード

東改札内の壁面に掲出される注目度の高い大型シート広告です。

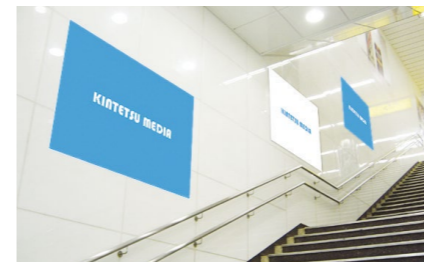


サイズ	広告料(税別)		掲出開始
	7日	1ヵ月	
H1,300mm×W4,900mm	530,000円	780,000円	7日 月曜スタート 1ヵ月 原則1日スタート

●レーザー出力。●制作費、取付・撤去作業費を含みます。  
●継続広告料(税別) 7日 126,000円 1ヵ月 378,000円 ●夜間作業。

## なんば臨時パネル貼

東改札とホームを行き来する利用者に対して、効果的に訴求できる媒体です。



サイズ	枚数	セット名	期間	広告料(税別)	掲出開始
B0	28枚	A・B	7日	1,430,000円	随時
	7枚	A		500,000円	
	21枚	B		1,130,000円	

●裏面ポリマウント加工。●ポスター支給。●ポスター加工費、取付・撤去作業費を含みます。  
●申込締切は掲出開始3週間前まで。●夜間作業。  
●継続広告料(税別) A・B 1,008,000円  
A 252,000円  
B 756,000円

## 円柱広告

東改札内コンコースに連立する柱で、優れた訴求力を発揮します。



サイズ	期間	広告料(税別)		掲出開始
		5本	7本	
H2,400mm×W2,400mm	1週間	930,000円	1,350,000円	随時
	2週間	1,390,000円	1,910,000円	
	3週間	1,790,000円	2,470,000円	
	4週間	1,830,000円	2,590,000円	

●レーザー出力。●制作費、取付・撤去作業費を含みます。●申込締切は掲出開始3週間前まで。●夜間作業。

## なんばSPパック

東改札内コンコースの壁や円柱を活用した同一商品による展開は、そのインパクトにより乗降客への印象度をグーンと高めます。

Aパック	数量	期間	広告料(税別)	掲出形態	掲出期間	Bパック	数量	期間	広告料(税別)	掲出形態	掲出開始
	1式	7日	1,006,000円	なんばユーティリティボード なんばシートボード 円柱広告(7本)	月曜		1式	7日	2,014,000円	なんばユーティリティボード なんばシートボード 円柱広告(7本) 臨時パネルA・B(28枚)	月曜

●レーザー出力。臨時パネルはポスター支給。なんばユーティリティボードはシート対応。(H2,000mm×W7,000mm)ポスターの場合は支給。●制作費、取付・撤去作業費は別途必要。  
Aパック:968,000円(税別)、Bパック:1,160,000円(税別)。●通常媒体オープン後は、日程等要調整。●事前に広告主審査が必要です。●夜間作業。