

2023年度下期キャンペーン

2023年12月～2024年3月

2023年11月

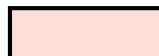
株式会社 アド近鉄

キャンペーン名		12月	1月	2月	3月
大阪地区	1. 近鉄中吊セブン フリースポットキャンペーン				～2024年3月まで
	2. 近鉄中吊セブン 超ボリュームアップキャンペーン				
	3. 近鉄中張りポスター 初めてお帰り感謝割				
	4. 近鉄中張りポスター エンタメ系特別割引				
	5. とくとくドア横キャンペーン				
	6. 車内ステッカーキャンペーン				
	7. 近鉄 ツインステッカーW 新				
	8. 駅ばりセット複数割引				
	9. 近鉄アーバンビジョン特別割引				
	10. 近鉄アーバンビジョンフリースポットキャンペーン(近鉄なんばUV)				
	11. 近鉄アーバンビジョンフリースポットキャンペーン(あべのハルカス1FUV)				
	12. 近鉄サインボード特別キャンペーン	申込受付	申込受付	申込受付	申込受付
	13. 近鉄サインボード複数面キャンペーン	申込受付	申込受付	申込受付	申込受付

※キャンペーンの併用はできません。

※既に決定している申込をキャンセルして、キャンペーンでの再申込はできません。

※



…掲出対象期間

申込受付

…申込受付期間

キャンペーン名		12月	1月	2月	3月
名古屋地区	1. 近鉄中吊セブン フリースポットキャンペーン				～2024年3月まで
	2. 近鉄中吊セブン 超ボリュームアップキャンペーン				
	3. 近鉄中づりポスター 初めてお帰り感謝割				
	4. 近鉄中づりポスター エンタメ系特別割引				
	5. 近鉄 ツインステッカーW 新				
	6. 駅ぱりセット複数割引				
	7. ウォールボード四日市・津 四日市ホームボード 初めて割				
	8. 近鉄名古屋アーバンビジョン エンタメ割				
	9. 近鉄アーバンビジョンフリースポットキャンペーン(近鉄名古屋アーバンビジョン)				

※キャンペーンの併用はできません。

※既に決定している申込をキャンセルして、キャンペーンでの再申込はできません。

※ …掲出対象期間

大阪地区 1 名古屋地区 1 「近鉄中吊セブン フリースポットキャンペーン」

中吊セブン通常片面シングル1期7日間ご掲出の料金で、ご指定の連続した2ヵ月間に、弊社の任意の期間で**4期**ご掲出させていただきます。

※掲出期間は指定していただけませんのでご了承ください。

期間を選ばないご掲出、とにかく多く回数掲出したいというお客様にご掲出いただければと思います。

掲出イメージ



キャンペーン内容

【対象期間】

実施中～2024年3月25日(月)スタート分

【対象媒体】

中吊セブン 大阪セット、名古屋セット、

【対象条件】 なし

※希望日の受付不可。

※申込状況によりキャンペーン終了となる場合がございます。予めご了承ください。

【CP料金】

中吊セブンシングル片面1期(7日間)の広告料金で、ご希望の連続した2ヵ月間内で、弊社の指定した期間に4期(7日間×4回)ご掲出いただけます。

(例) 中吊セブン大阪セット通常3,840,000円のところ、**960,000円**

中吊セブン名古屋セット通常800,000円のところ、**200,000円**

※上記は全て税別料金です。

※申込済みの場合は買い替え不可。

※他のキャンペーンとは併用不可。

大阪地区 2 名古屋地区 2 「近鉄中吊セブン 超ボリュームアップキャンペーン」

中吊セブンを片面シングル1期料金で、同期間にワイド両面！**4倍のボリュームアップ**ができる大変お得なキャンペーンです。

掲出イメージ



キャンペーン内容

【対象期間】

実施中～2024年3月3日(日)掲出終了分

【対象媒体】

中吊セブン 大阪セット、名古屋セット、
大阪奈良線エリア、奈良線エリア、大阪線、南大阪線

【対象条件】 新規または2022年度以降に中づりご出稿のない広告主

【募集口数】 各線ごとに毎月**先着2口限定**

【CP料金】

シングル片面1期7日間の広告料金で、
ワイド(またはシングル×2枚)両面1期7日間のご掲出

(例) 中吊セブン大阪セット通常2,880,000円のところ、**960,000円**

中吊セブン名古屋セット通常800,000円のところ、**200,000円**

※上記は全て税別料金です。

※申込済みの場合は買い替え不可。

※他のキャンペーンとは併用不可。

※中吊セブンシングル両面2期も可能。希望の場合は要相談。

大阪地区 3 名古屋地区 3 「近鉄中づくりポスター初めてお帰り感謝割」

中吊セブンを1期料金で2期(2週間)、両面、または30%OFFで掲出できる大変お得なキャンペーンです。

掲出イメージ



キャンペーン内容

【対象期間】

実施中～2024年3月31日(日)掲出終了分

【対象媒体】

中づくりポスター7日 大阪セット、名古屋セット、
大阪奈良線エリア、奈良線エリア、大阪線、南大阪線

【対象条件】 2022年度以降に中づくり出稿のなかった広告主

【CP料金】

1期7日間の広告料金で **2倍の2期14日間掲出**

または **1期両面掲出**

または **30%OFF**

※申込済みの場合は買い替え不可。

※他のキャンペーンとは併用不可。

大阪地区 4 名古屋地区 4 「近鉄中張りポスター エンタメ系特別割引」

エンタメ系と言われる映画、ライブイベント、ゲーム等の広告主限定で50%OFFで掲出できる大変お得なキャンペーンです。

掲出イメージ



キャンペーン内容

【対象期間】

実施中～2024年3月31日(日)掲出終了分

【対象媒体】

中張りポスター3・4日、7日 大阪セット・名古屋セット 片面・両面・シングル・ワイド

【対象条件】 対象の広告主のみ **各月1社限定**※各エリア

下記の広告内容でのご出稿

:映画・コンサート・演劇公演・音楽作品(CDなど)・映像作品(DVDなど)・ゲームの告知

※2022年度に当媒体に出稿のない広告主様に限ります。

※応援広告は対象外です。

【CP料金】

標準売価から **50%OFF**

※各月に1社1回の申込限定とします。

※申込済みの場合は買い替え不可。

※他のキャンペーンとは併用不可。

大阪地区 5

「とくとくドア横キャンペーン」

ドア横を短期でお得に掲出できるキャンペーンです。

掲出イメージ



キャンペーン内容

【対象期間】

実施中～2024年3月31日(日)掲出終了分

【対象媒体】

ドア横ポスター大阪セット

【対象条件】 なし

【CP料金】

ドア横7日間…2期14日間の広告料金で**3期21日間連続掲出**

※申込済みの場合は買い替え不可。

※他のキャンペーンとは併用不可。

大阪地区 6

「車内ステッカーキャンペーン」

各種車内ステッカーを短期間で大変お得に掲出できるキャンペーンです。

掲出イメージ



キャンペーン内容

【対象期間】

実施中～2024年3月31日(日)掲出終了分

※12月末までの掲出の場合、撤去作業は1月初旬になります。

【対象媒体】

窓ステッカー・ドアステッカー・連結部ステッカー ※大阪セットに限る、エリア別は適用外

【対象条件】 なし

【CP料金】

対象ステッカー1ヵ月…掲出料金 **40%OFF**

※申込済みの場合は買い替え不可。

※他のキャンペーンとは併用不可。

大阪地区 7 名古屋地区 5 「近鉄 ツインステッカー^{ダブル}W」

新

1車2枚掲出のツインステッカーを、座っている方の目線に合わせたドア窓下部にも2枚掲出します。
1.5倍の広告料で1車4枚掲出できるお得な企画となっております。

掲出イメージ



キャンペーン内容

【対象期間】

2023年12月～2024年3月

【対象媒体】

ツインステッカー大阪セット・名古屋セット

【対象条件】 なし

【CP料金】

通常の広告料の1.5倍料金で倍枚数掲出いただけます。

ツインステッカー 大阪セット 4,700枚 1ヶ月 **900,000円**ツインステッカー 名古屋セット 1,160枚 1ヶ月 **315,000円**

※上記は全て税別料金です。

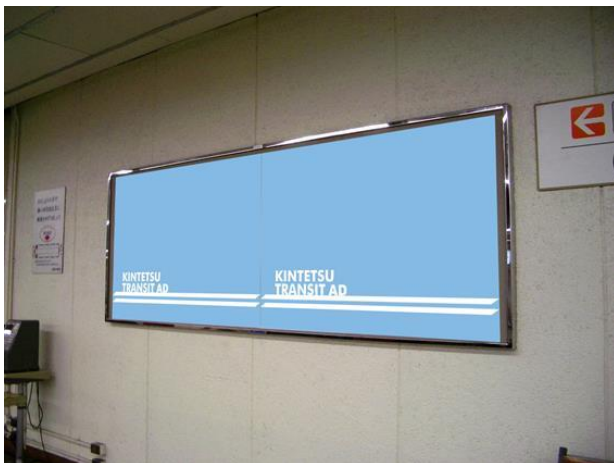
※申込済みの場合は買い替え不可。

※他のキャンペーンとは併用不可。

大阪地区 8 名古屋地区 6 「駅ばりセット複数割引」

駅ばりセットを2セット以上申込みと全て半額。同じセットで期間を空けての掲出も可能です。

掲出イメージ



キャンペーン内容

【対象期間】

実施中～2024年3月31日(日)掲出終了分

【対象媒体】

大阪地区駅貼セット

- ・なんばユーティリティボード
- ・なんばビッグボード
- ・B0奈良線5駅セット
- ・B0南大阪線5駅セット
- ・キャンパスセット
- ・あべの橋ユーティリティボード
- ・あべの橋ビッグボード
- ・B0大阪線6駅セット
- ・B0ターミナルツインセット
- ・ハイスchoolセット
- ・同志社前キャンパスボード
- ・B0京都線5駅セット
- ・B0主要駅セット

名古屋地区駅貼セット

- ・特急5駅セット
- ・キャンパスセット
- ・宇治山田ボード
- ・B0主要駅セット
- ・ハイスchoolセット
- ・近鉄四日市駅B1集中貼セット
- ・B0主要駅セットハーフ
- ・桑名ボード

【対象条件】

駅貼セット2セット以上同時にお申込み頂いた広告主 ※各地区 1 セット合計 2 セットでも可能

【CP料金】

50%OFF

※上記金額は税別価格です。

※申込済みの場合は買い替え不可。

※他のキャンペーンとは併用不可。

名古屋地区 7 「ウォールボード四日市・津 四日市ホームボード 初めて割」

四日市のウォールボード、ホームボードと津のウォールボードについて、掲出期間から過去2年間ご掲出がなかった広告主に限り、1期料金で2期ご掲出いただけます。

掲出イメージ



キャンペーン内容

【対象期間】

実施中～2024年3月31日(日)掲出終了分

【対象媒体】

ウォールボード四日市、ウォールボード津、四日市ホームボード

【対象条件】 新規、または過去2年間ご出稿のなかった広告主

【CP料金】

対象条件を満たしたご掲出に対し、

1期料金で2期間連続掲出

例：ウォールボード四日市2週間掲出(672,000円)を1週間の料金(384,000円)で掲出可能

※金額は税別価格です。

※製作作業費は別途必要です。

ウォールボード四日市(200,000円)、ウォールボード津(110,000円)、四日市ホームボード(270,000円)

※申込済みの場合は買い替え不可。

※他のキャンペーンとは併用不可。

大阪地区 9 「近鉄アーバンビジョン特別割引」

「近鉄なんばアーバンビジョン」「あべのハルカス1Fアーバンビジョン」「京都アーバンビジョン」を大変お得にご利用いただけるキャンペーンです。

掲出イメージ



キャンペーン内容

【対象期間】

実施中～2024年3月3日(日)掲出終了分

【対象媒体】

近鉄なんばアーバンビジョン、あべのハルカス1Fアーバンビジョン、京都アーバンビジョン

【対象条件】 なし

【CP料金】

○近鉄なんばアーバンビジョンSP枠	: 1週間250,000円 ⇒	1週間175,000円 2週間250,000円 4週間400,000円
○あべのハルカス1FアーバンビジョンSP枠	: 1週間300,000円 ⇒	1週間210,000円 2週間300,000円
○京都アーバンビジョンSP枠	: 1週間 40,000円 ⇒	2週間 60,000円
○近鉄なんばアーバンビジョン + あべのハルカス1Fアーバンビジョン	: 1週間550,000円 ⇒	1週間300,000円

※上記2週間・4週間は連続掲出に限ります。

※申込済みの場合は買い替え不可。

※他のキャンペーンとは併用不可。

※上記金額は税別価格です。

名古屋地区 8

「近鉄名古屋アーバンビジョン エンタメ割」

デジタルサイネージの中でも、連続する柱に複数面設置され、迫力のある展開が可能な「近鉄名古屋アーバンビジョン」。
期間限定で、下記のエンタメ関係の内容に限り、お得な金額で放映いただけます。

掲出イメージ



近鉄名古屋アーバンビジョン

キャンペーン内容

【対象期間】

実施中～2024年3月3日(日)掲出終了分

【対象媒体】

近鉄名古屋アーバンビジョンSP枠(15秒)

【対象条件】

下記の広告内容でのご出稿

:映画・コンサート・演劇公演・音楽作品(CDなど)・映像作品(DVDなど)・ゲームの告知

※2022年度に当媒体に出稿の無い広告主様に限ります。

※応援広告は対象外です。

【CP料金】

標準売価80,000円／1枠のところ、

64,000円／1枠 ※20%OFF

※申込済みの場合は買い替え不可。

※他の割引・キャンペーンとは併用不可。

※上記金額は税別価格です。

大阪地区 12 「近鉄アーバンビジョンフリースポットキャンペーン(近鉄なんばUV)」

大阪ミナミのターミナル駅 大阪難波駅東改札内外コンコース柱6本に設置されている「近鉄なんばアーバンビジョン」。
放映枠数4枠の内1枠は放映日の指定が可能。残り3枠は放映日の指定ができない分、非常にお得な価格設定になっています。

掲出イメージ



近鉄なんばアーバンビジョン

【スケジュール】

- ・申込期間：発表後～2024年1月12日(金)
- ・最終入稿締切：2024年1月18日(木)
※初回放映が12・1月の場合は、別途入稿締切をお知らせします。
- ・放映確定：放映日の5営業日前までに確定ご連絡いたします。

キャンペーン内容

【対象期間】

実施中～2024年3月3日(日)掲出終了分

【対象媒体】

近鉄なんばアーバンビジョンSP枠(15秒)

【対象条件】 期間中2口限定

※申込状況に応じて締め切ります。(1広告主につき1口限定)

【申込システム】 先着順（仮押さえなし）

※1口のお申込につき、放映素材は1種類のみです。

※告知内容は、お申込期間中のどの期間でも放映できる内容に限ります。

(例：放映期間内に終了するイベント告知等は不可)

【放映枠数】 合計4枠/1口

※対象期間内に、合計4枠放映します。

※4枠の内1枠は放映日の指定が可能。残り3枠は放映日はご指定いただけません。

指定枠以外の希望日は受付不可です。同一週に複数枠が放映される場合もございます。

【CP料金】

標準売価250,000円/枠×4枠=1,000,000円のところ、

300,000円 ※70%OFF

※申込済みの場合は買い替え不可。

※他の割引・キャンペーンとは併用不可。

※上記金額は税別価格です。

大阪地区 13 「近鉄アーバンビジョンフリースポットキャンペーン(あべのハルカス 1F UV)」

あべのハルカス直下に位置する、大阪阿部野橋駅西口改札外コンコース柱9本に設置されている「あべのハルカス 1Fアーバンビジョン」。
放映枠数4枠の内1枠は放映日の指定が可能。残り3枠は放映日の指定ができない分、非常にお得な価格設定になっています。

掲出イメージ



あべのハルカス 1Fアーバンビジョン

【スケジュール】

- ・申込期間：発表後～2024年1月12日(金)
- ・最終入稿締切：2024年1月18日(木)
※初回放映が12・1月の場合は、別途入稿締切をお知らせします。
- ・放映確定：放映日の5営業日前までに確定ご連絡いたします。

キャンペーン内容

【対象期間】

実施中～2024年3月3日(日)掲出終了分

【対象媒体】

あべのハルカス 1FアーバンビジョンSP枠(15秒)

【対象条件】 期間中2口限定

※申込状況に応じて締め切ります。(1広告主につき1口限定)

【申込システム】 先着順（仮押さえなし）

※1口のお申込につき、放映素材は1種類のみです。

※告知内容は、お申込期間中のどの期間でも放映できる内容に限ります。

(例：放映期間内に終了するイベント告知等は不可)

【放映枠数】 合計4枠/1口

※対象期間内に、合計4枠放映します。

※4枠の内1枠は放映日の指定が可能。残り3枠は放映日はご指定いただけません。

指定枠以外の希望日は受付不可です。同一週に複数枠が放映される場合もございます。

【CP料金】

標準売価300,000円/枠×4枠=1,200,000円のところ、

360,000円 ※70%OFF

※申込済みの場合は買い替え不可。

※他の割引・キャンペーンとは併用不可。

※上記金額は税別価格です。

名古屋地区 9

「近鉄アーバンビジョンフリースポットキャンペーン(近鉄名古屋UV)」

デジタルサイネージの中でも、連続する柱に複数面設置され、迫力のある展開が可能な「近鉄名古屋アーバンビジョン」。
放映本数 4 枠の内 1 枠は放映日の指定が可能、残り 3 枠は放映日の指定ができない分、非常にお得な価格設定になっています。

掲出イメージ



近鉄名古屋アーバンビジョン

【スケジュール】

- ・申込期間：発表後～2024年1月12日(金)
- ・最終入稿締切：2024年1月18日(木)
※初回放映が12・1月の場合は、別途入稿締切をお知らせします。
- ・放映確定：放映日の5営業日前までに確定ご連絡いたします。

キャンペーン内容

【対象期間】

実施中～2024年3月3日(日)掲出終了分

【対象媒体】

近鉄名古屋アーバンビジョンSP枠(15秒)

【対象条件】 期間中2口限定

※申込状況に応じて締め切ります。(1広告主につき1口限定)

【申込システム】 先着順（仮押さえなし）

- ※ 1 口のお申込につき、放映素材は 1 種類のみです。
- ※ 告知内容は、お申込期間中のどの期間でも放映できる内容に限ります。
(例：放映期間内に終了するイベント告知等は不可)

【放映枠数】 合計4枠/1口

- ※対象期間内に、合計 4 枠放映します。
- ※4枠の内1枠は放映日の指定が可能。残り3枠は放映日はご指定いただけません。
指定枠以外の希望日は受付不可です。同一週に複数枠が放映される場合もございます。

【CP料金】

標準売価80,000円/枠×4枠=320,000円のところ、

160,000円 ※50%OFF

- ※申込済みの場合は買い替え不可。
- ※他の割引・キャンペーンとは併用不可。
- ※上記金額は税別価格です。

大阪地区 12 「近鉄サインボード特別キャンペーン」

対象駅のサインボードに限り、期間中にご決定いただいた広告主について特別価格で販売いたします。

サインボードイメージ



キャンペーン内容

【対象期間】

実施中～2024年3月29日(金)までに申込受付分

【対象媒体】

近鉄大阪エリアサインボード

(大阪難波、鶴橋、布施、近鉄八尾、大和八木、瓢箪山、生駒、東生駒、学園前、新大宮、竹田、近鉄丹波橋、大久保、新祝園、大阪阿部野橋、河内松原、藤井寺、古市)のサインボード

※対象看板は別紙をご参照ください。

【CP料金】

対象看板（別紙）について

標準売価から**30%OFF**

※同駅で申込済みの場合は買い替え不可。

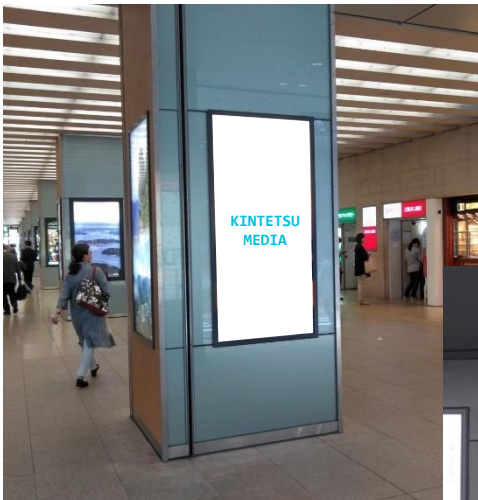
※他のキャンペーンとは併用不可。

※申込後は1ヶ月程度で掲出スタート下さい。

大阪地区 13 「近鉄サインボード複数面キャンペーン」

1広告主で3面以上同時申込の場合の割引キャンペーンです。1年以上のご契約でご契約から最初の1期を半額とさせていただきます。

サインボードイメージ ※掲出イメージ



キャンペーン内容

【対象期間】

実施中～2024年3月29日(金)までに申込受付分

【対象媒体】

大阪エリアサインボード

【対象条件】

近鉄サインボード合計3面以上、1年(2期)以上のご掲出について同時申込の場合、掲出開始から最初の1期について50%割引とさせていただきます。

【CP料金】

上記の対象条件前提下で

3面とも最初の1期標準売価から50%OFF

※2期目(7ヵ月目以降)からは通常料金となります。

※設置申請による新設看板は対象外です。

※同駅で申込済みの場合は買い替え不可。

※他のキャンペーンとは併用不可。

※一部対象外の枠があります。詳細はお問合せください。