

大阪地区

名古屋地区

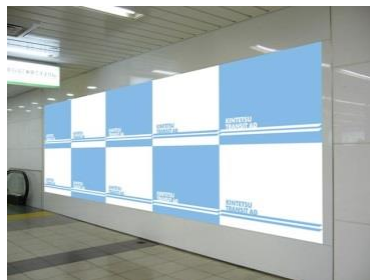
「エンタメ系広告主掲出キャンペーン(一部改訂)」

大阪難波駅、近鉄名古屋駅で、エンタメ系広告主にご活用いただける特別キャンペーンです。

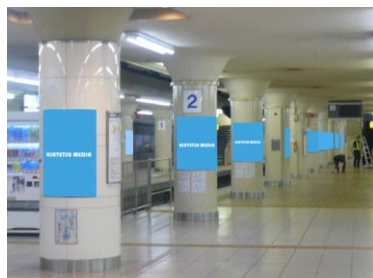
掲出イメージ



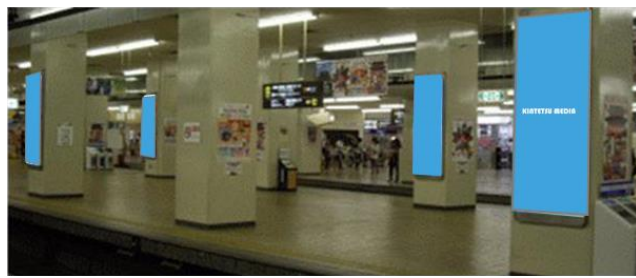
なんばアーバンビジョン



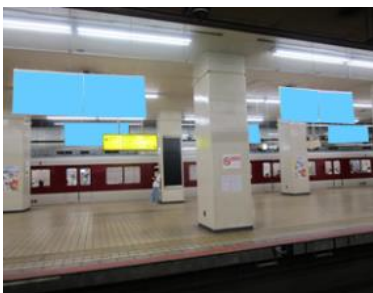
なんばユーティリティボード



名古屋集中貼A



名古屋集中貼B



名古屋ホームフラッグ (B枠)



名古屋Lボード

キャンペーン内容

## 【対象期間】

実施中～2026年3月22日(日)掲出終了分まで

※なんばアーバンビジョン、なんばユーティリティボード、近鉄名古屋駅ホームB1集中貼Bは  
2026年3月29日(日)掲出終了分まで

## 【対象媒体】

[大阪地区] なんばアーバンビジョンSP枠、なんばユーティリティボード  
[名古屋地区] 名古屋駅集中貼A・A(ピラーオプション付)・B、名古屋ホームフラッグB、  
名古屋Lボード

## 【対象条件】

エンタメ系広告主限定(映画、テレビ番組、ゲーム、音楽等)

## 【CP内容】 掲出料金 標準売価の **30%OFF**

対象媒体	期間	掲出料金	製作作業費	掲出料金	製作作業費
なんばアーバンビジョンSP枠	1週間	250,000	なし	175,000	なし
なんばユーティリティボード	1週間	320,000	別途	224,000	別途
近鉄名古屋駅 ホームB1集中貼 A	1週間	400,000	137,000	280,000	137,000
近鉄名古屋駅 ホームB1集中貼 A ピラーオプション付	1週間	576,000	420,000	403,200	420,000
近鉄名古屋駅 ホームB1集中貼 B	1週間	448,000	170,000	313,600	170,000
近鉄名古屋駅 ホームフラッグ広告 B	1週間	504,000	318,000	352,800	318,000
近鉄名古屋駅 Lボード	1週間	220,000	380,000	154,000	380,000
	1ヵ月	660,000	380,000	462,000	380,000

※上記は全て税別料金です。

※申込済みの場合は買い替え不可。

※他の割引・キャンペーンとは併用不可。

## 大阪地区

## 「近鉄なんばアーバンビジョン 最寄り企業限定特別キャンペーン」

大阪難波駅と観光地を行き来する特急利用客に向けて、発着駅付近に会社・店舗がある広告主限定で、特別キャンペーンを行います。  
特に、各駅の宿泊、観光、お土産などを商材とする会社様にコロナ以後、インバウンド客含め観光客が増えている現在、ご利用いただきやすいよう設定いたしました。

### 掲出イメージ



### キャンペーン内容

#### 【対象期間】

実施中～2026年3月29日(日)掲出終了分まで

#### 【対象媒体】 近鉄なんばアーバンビジョン

#### 【対象条件】

下記の指定駅が広告主の所在地の最寄りであること。

**大阪難波駅、京都駅、近鉄名古屋駅、伊勢市駅、宇治山田駅、賢島駅**

※2023年度以降に当媒体に出稿の無い広告主に限ります。

#### 【CP料金】

○近鉄なんばアーバンビジョンSP枠1枠あたり

1週間250,000円 ⇒ **1週間 150,000円/枠**

**40%OFF**

※上記は税別料金です。

※申込済みの場合は買い替え不可。

※他のキャンペーンとは併用不可。

※枠状況によって、売り止めとなる場合があります。