

大阪地区 「近鉄サインボード特別キャンペーン(大阪)」

対象のサインボードに限り、期間中にご決定いただいた広告主について特別価格で販売いたします。

サインボードイメージ



キャンペーン内容

【対象期間】

実施中～2026年9月30日(水)申込分まで

【対象媒体】

近鉄大阪エリアサインボード

(大阪難波、大阪上本町、鶴橋、布施、近鉄八尾、大和八木、瓢箪山、生駒、東生駒、富雄、学園前、竹田、近鉄丹波橋、大阪阿部野橋、河内松原、藤井寺、古市)のサインボード

※対象看板は別紙をご参照ください。

【CP料金】

対象看板（別紙）について

標準売価から**30%OFF**

※同広告主掲出中は、中止までCP料金が適用されます。

※同駅で申込済みの場合は買い替え不可。

※他のキャンペーンとは併用不可。

※申込後は1ヶ月程度で掲出スタート下さい。

名古屋地区

「近鉄サインボード特別キャンペーン(名古屋)」

別紙対象看板に限り、期間中にご決定いただいた広告主について特別価格で販売いたします。

サインボードイメージ



キャンペーン内容

【対象期間】

実施中～2026年9月30日(水)申込分まで

【対象媒体】

名古屋エリアサインボード

(近鉄名古屋、近鉄八田、戸田、近鉄蟹江、富吉、佐古木、近鉄弥富、近鉄長島、益生、近鉄富田、霞ヶ浦、阿倉川、近鉄四日市、伊勢松本、高角、桜、菰野、平田町、塩浜、北楠、楠、伊勢若松、白子、千里、白塚、高田本山、津新町、南が丘、久居、榊原温泉口、川合高岡、伊勢中川、松阪、東松阪、櫛田、斎宮、明星、宮町、伊勢市、宇治山田、五十鈴川、鳥羽、中之郷、鶴方、賢島)のサインボード

※対象看板は別紙をご参照ください。

【CP料金】

対象看板（別紙）について

標準売価から30%OFF

※同広告主掲出中は、中止までCP料金が適用されます。

※同駅で申込済みの場合は買い替え不可。

※他のキャンペーンとは併用不可。

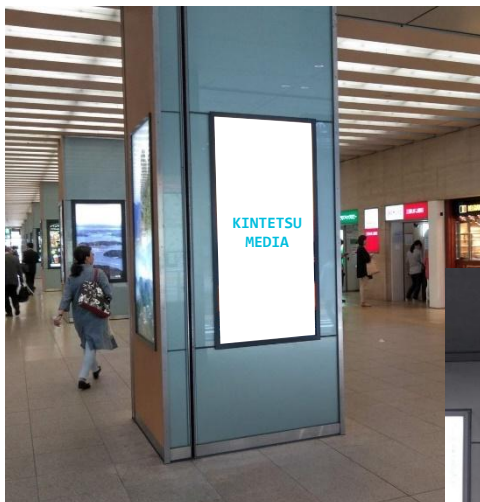
※申込後は1ヶ月程度で掲出スタート下さい。

大阪地区

「近鉄サインボード複数面キャンペーン」

1広告主で3面以上同時申込の場合の割引キャンペーンです。1年以上ご契約の場合、最初の1期を半額とさせていただきます。

サインボードイメージ ※掲出イメージ



キャンペーン内容

【対象期間】

実施中～2026年9月30日(水)申込分まで

【対象媒体】

大阪エリアサインボード

【対象条件】

近鉄サインボード合計3面以上、かつ1年(2期)以上のご掲出について同時申込の場合

【CP料金】

上記の対象条件前提下で

全て最初の1期について、標準売価から 50%OFF

※2期目(7ヵ月目以降)からは通常料金となります。

※設置申請による新設看板は対象外です。

※同駅で申込済みの場合は買い替え不可。

※他のキャンペーンとは併用不可。

※一部対象外の枠があります。詳細はお問合せください。

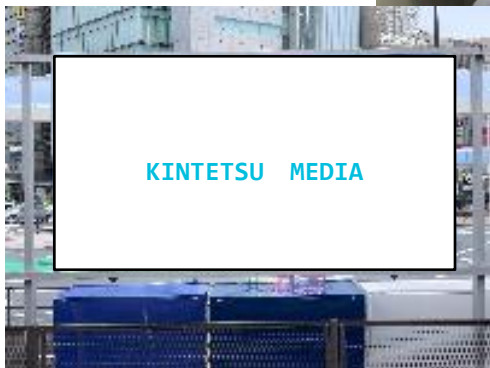
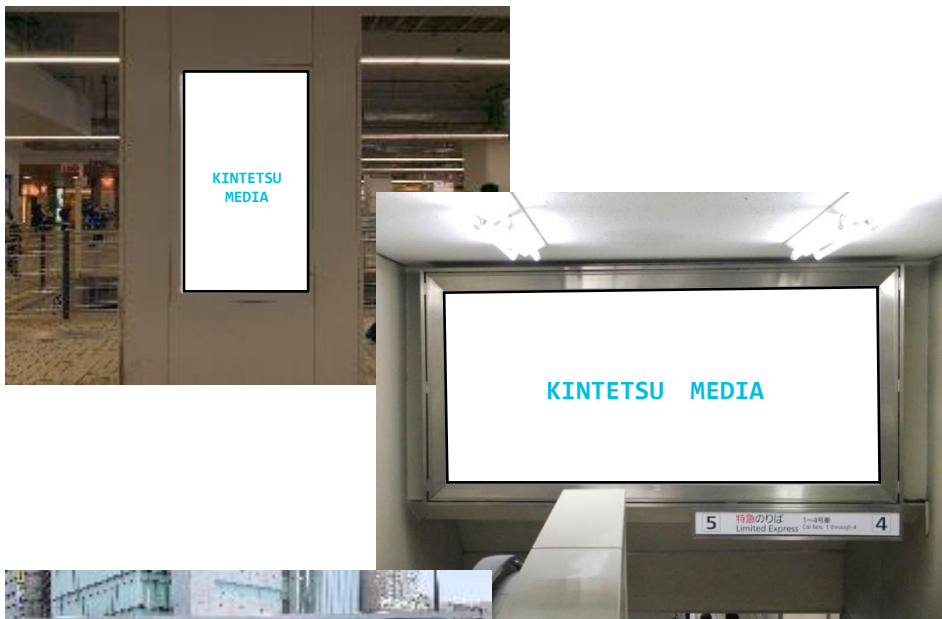
大阪地区

名古屋地区

「近鉄サインボード 新規広告主10面以上特別CP」

近鉄沿線で看板をご掲出していない新規広告主様に、複数面の看板をご出稿いただくためのキャンペーンです。
1広告主・10面以上で大きく割引いたします。同時期に10面以上掲出を行っている場合にのみ適用となります。

サインボードイメージ ※掲出イメージ



キャンペーン内容

【対象期間】

実施中～2027年3月末 申込まで

【対象媒体】

大阪エリアサインボード、名古屋エリアサインボード

※2年以上空枠の媒体、別途一覧を参照

【対象条件】

近鉄看板に現在ご掲出のない広告主限定

1広告主で、近鉄サインボード(対象看板のみ)合計10面以上、

かつ1年(2期)以上のご掲出について同時掲出の場合

※別紙対象看板リストをご確認ください。

※対象外となった場合を除き、掲出中は下記CP料金が適用されます。

【CP料金】

1広告主が同期間に掲出中が条件で、

10面以上…標準売価から 50%OFF

30面以上…標準売価から 70%OFF

50面以上…標準売価から 90%OFF

※同広告主が条件面数以上掲出している期間中のみ、面数が減った場合は対象外となります。

※設置申請による新設看板は対象外です。

※他のキャンペーンとは併用不可。