

大阪地区

「近鉄なんばアーバンビジョン Full Summer Sale」

6月から8月までの夏季3ヶ月間、なんばアーバンビジョンを特別価格でご利用いただけるキャンペーンです。夏商材を展開されるクライアント様や夏休み商戦に向けてぜひご活用ください。

掲出イメージ



キャンペーン内容

【対象期間】

2026年6月1日(月)掲出開始分～2026年8月31日(月)掲出開始分まで

【対象媒体】

近鉄なんばアーバンビジョンSP枠（7日枠）

【対象条件】

各週2枠限定

【CP料金】

○近鉄なんばアーバンビジョンSP枠1枠あたり

1週間250,000円 ⇒ **1週間 198,000円/枠**

約20%OFF

※上記は税別料金です。

※申込済みの場合は買い替え不可。

※他のキャンペーンとは併用不可。

※枠状況によって、売り止めとなる場合があります。

大阪地区

名古屋地区

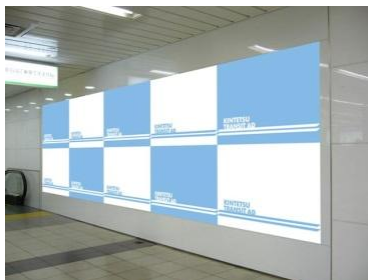
「エンタメ系広告主掲出キャンペーン」

大阪難波駅、近鉄名古屋駅で、エンタメ系広告主にご活用いただける特別キャンペーンです。

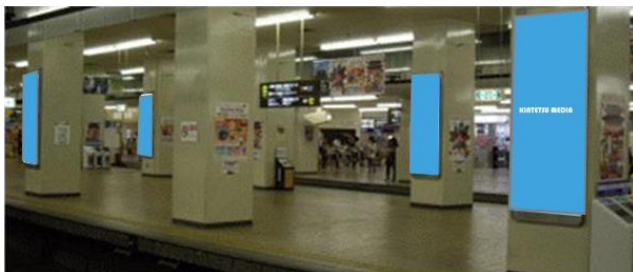
掲出イメージ



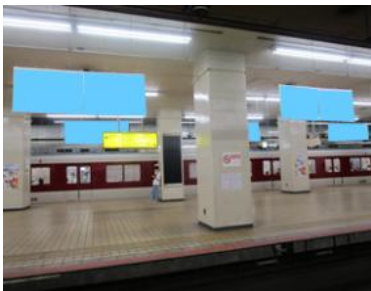
なんばアーバンビジョン



なんばユーティリティボード



名古屋集中貼B



名古屋ホームフラッグ (B枠)



名古屋Lボード

キャンペーン内容

【対象期間】

実施中～2026年9月27日(日)掲出終了分まで

【対象媒体】

[大阪地区] なんばアーバンビジョンSP枠、なんばユーティリティボード
[名古屋地区] 名古屋駅集中貼B、名古屋ホームフラッグB、名古屋Lボード

【対象条件】

エンタメ系広告主限定(映画、テレビ番組、ゲーム、音楽等)

【CP内容】 掲出料金 標準売価の 30%OFF

対象媒体	期間	掲出料金 (円)	製作作業費 (円)
なんばアーバンビジョンSP枠	1週間	250,000	なし
なんばユーティリティボード	1週間	320,000	別途
近鉄名古屋駅 ホームB1集中貼B	1週間	448,000	170,000
近鉄名古屋駅 ホームフラッグ広告B	1週間	504,000	318,000
近鉄名古屋駅 Lボード	1週間	220,000	380,000
	1か月	660,000	380,000



掲出料金 (円)	製作作業費 (円)
175,000	なし
224,000	別途
313,600	170,000
352,800	318,000
154,000	380,000
462,000	380,000

※上記は全て税別料金です。

※申込済みの場合は買い替え不可。

※他の割引・キャンペーンとは併用不可。

名古屋地区 「三重県デジタルサイネージネットワークセット」

対象期間：2026年4月6日掲出開始～2027年4月4日掲出終了分
 三重県内のデジタルサイネージをお得にネットワーク出来るセットです。
 三重県内のみをマーケットにする企業、告知範囲が三重県のみという官公庁などにご利用いただけます。三重県に絞ったプロモーションに効率的に訴求することができます。

掲出イメージ

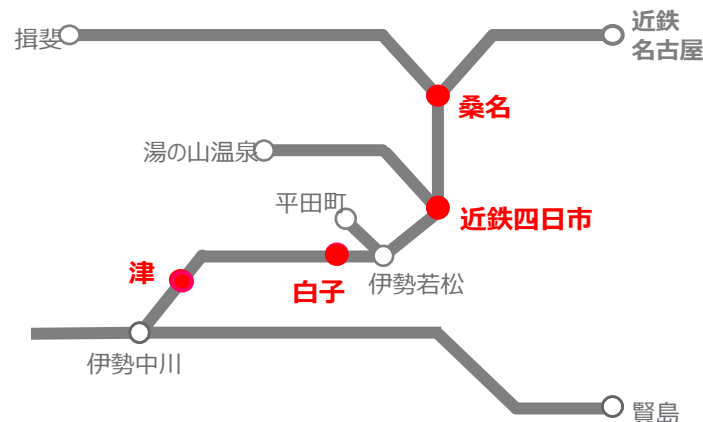


コミュニティDS（写真は桑名駅）



四日市ふれあいモールアーバンビジョン

掲出位置



セット名	区分	媒体名	サイズ	面数	放映期間	通常料金 (税別)	特別セット価格 (税別)	掲出 開始	申込 システム	備考
三重県DS ネットワーク セット	4週間 セット	コミュニティDS 4 駅 (桑名・近鉄四日市・白子・津)	60インチ 縦型	各駅 1面	4週間	102,000円	通常 合計202,000円 ↓ <セット割引> 175,000円	月	随時 (年度内)	・販売基準は各商 品の設定に準じます。
		四日市ふれあいモール アーバンビジョン SP枠	65インチ 縦型	4面		100,000円				