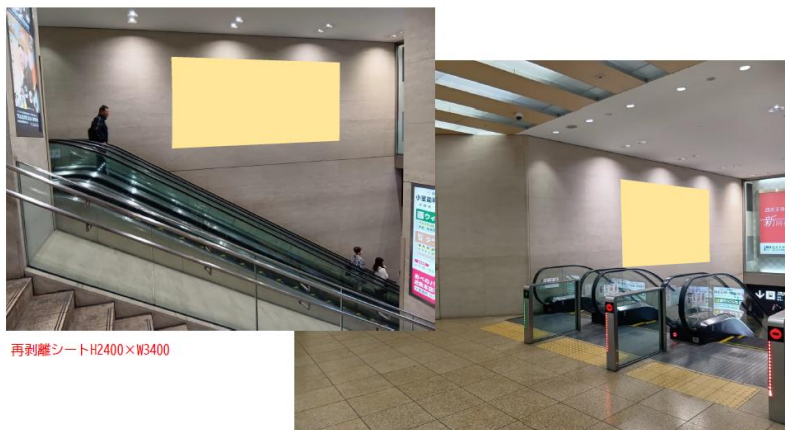


大阪地区

「ウォールシートあべの 新商品お試しキャンペーン」

2026年度からの新商品「ウォールシートあべの」について、下記期間にご掲出の広告主様に限り、特別に1期料金で2期掲出させていただきます。

掲出イメージ



再利産シートH2400×W3400

キャンペーン内容

【対象期間】

2026年4月6日(月)～6月29日(月)掲出開始分まで

【対象媒体】

ウォールシートあべの 7日枠

【対象条件】

なし

【CP内容】

1期間の広告料で2期間継続掲出いたします。

**1期料金で2期掲出！**

7日間掲出 ⇒ 14日間掲出 **1,400,000円**

※上記は全て税別料金です。

※製作取付撤去作業費を含みます。

※申込済みの場合は買い替え不可。

※他の割引・キャンペーンとは併用不可。

大阪地区

「鶴橋コネクボード 新商品お試しキャンペーン」

2026年度からの新商品「ウォールシートあべの」について、下記期間にご掲出の広告主様に限り、特別に1期料金で2期掲出させていただきます。

掲出イメージ



キャンペーン内容

【対象期間】

7日枠：2026年4月6日(月)～6月29日(月)掲出開始分まで

1か月枠：2026年4月1日(水)～5月1日(金)掲出開始分まで ※原則毎月1日スタート

【対象媒体】

鶴橋コネクボード

【対象条件】

なし

【CP内容】

1期間の広告料で2期間継続掲出いたします。

**1期料金で2期掲出！**

対象媒体	面数	期間	期間	広告料
鶴橋コネクボード	1面	7日	14日	196,000円
		1か月	2か月	268,000円
	2面	7日	14日	272,000円
		1か月	2か月	416,000円

※上記は全て税別料金です。

※製作取付撤去作業費を含みます。

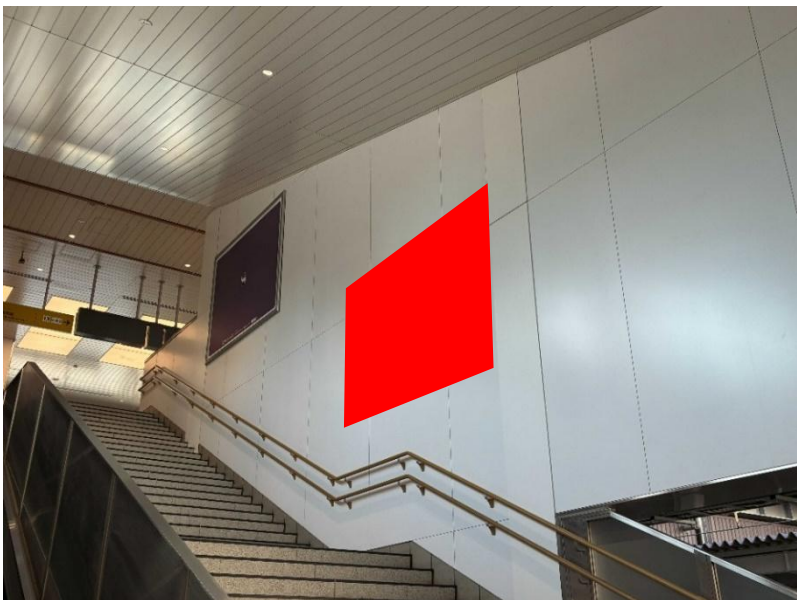
※申込済みの場合は買い替え不可。

※他の割引・キャンペーンとは併用不可。

名古屋地区 「ウォールボード桑名 新商品お試しキャンペーン」

2026年度からの新商品「ウォールボード桑名」について、下記期間にご掲出の広告主様に限り、特別に1期料金で2期掲出させていただきます。

掲出イメージ



キャンペーン内容

【対象期間】

2026年4月1日(水)～6月30日(火)掲出開始分まで

【対象媒体】

ウォールボード桑名

【対象条件】

なし

【CP内容】

1期間の広告料で2期間継続掲出いたします。※7日間料金限定

**1期料金で2期掲出!**

7日間掲出 ⇒ 14日間掲出 **480,000円**

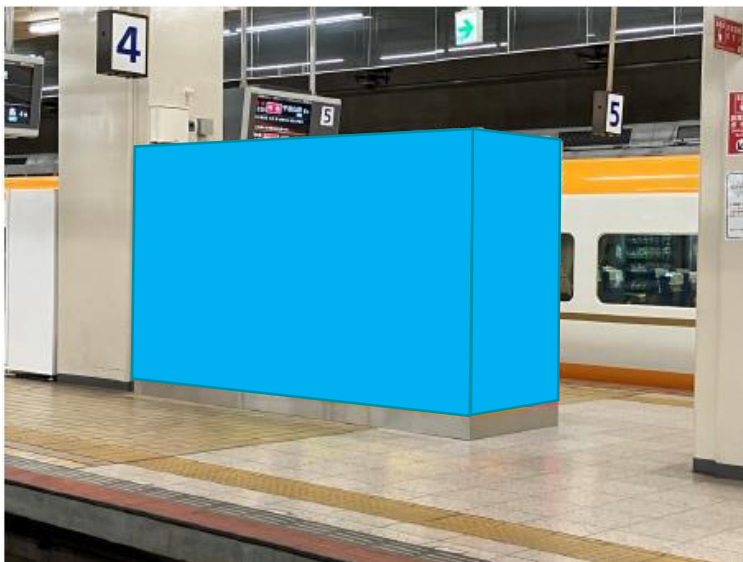
- ※上記は全て税別料金です。
- ※製作取付撤去作業費を含みます。
- ※申込済みの場合は買い替え不可。
- ※他の割引・キャンペーンとは併用不可。
- ※掲出開始日は要調整となります。

## 名古屋地区

## 「名古屋Lボード お試し掲出キャンペーン」

近鉄名古屋駅の特急ホームで、大型媒体のため他の番線からも視認性の高い媒体です。1期料金で2期掲出できるお得なキャンペーンです。

### 掲出イメージ



### キャンペーン内容

#### 【対象期間】

実施中～2026年9月27日(日)掲出終了分まで

#### 【対象媒体】

名古屋Lボード

#### 【対象条件】

新規または2024年度以降にご出稿のない広告主

#### 【CP内容】

1期間の広告料で2期間継続掲出いたします。

**1期料金で2期掲出！**

7日間掲出 ⇒ 14日間掲出 **220,000円**

1か月間掲出 ⇒ 2か月間掲出 **660,000円**

※上記は全て税別料金です。

※製作作業撤去費は別途380,000円(税別)が必要です。

※申込済みの場合は買い替え不可。

※他の割引・キャンペーンとは併用不可。

大阪地区

名古屋地区

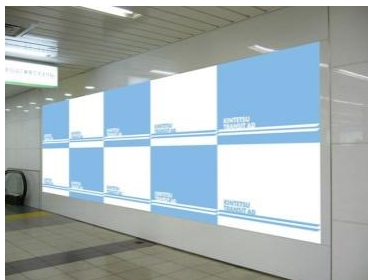
「エンタメ系広告主掲出キャンペーン」

大阪難波駅、近鉄名古屋駅で、エンタメ系広告主にご活用いただける特別キャンペーンです。

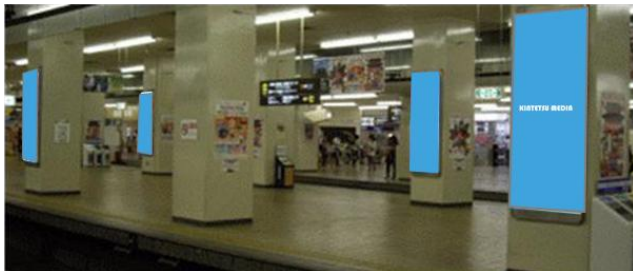
掲出イメージ



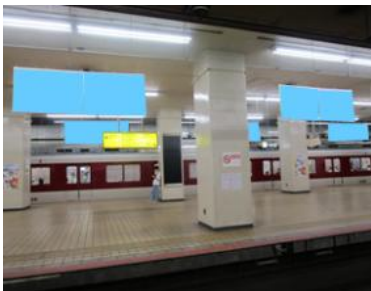
なんばアーバンビジョン



なんばユーティリティボード



名古屋集中貼B



名古屋ホームフラッグ (B枠)



名古屋Lボード

キャンペーン内容

**【対象期間】**

実施中～2026年9月27日(日)掲出終了分まで

**【対象媒体】**

[大阪地区] なんばアーバンビジョンSP枠、なんばユーティリティボード  
[名古屋地区] 名古屋駅集中貼B、名古屋ホームフラッグB、名古屋Lボード

**【対象条件】**

エンタメ系広告主限定(映画、テレビ番組、ゲーム、音楽等)

**【CP内容】 掲出料金 標準売価の 30%OFF**

対象媒体	期間	掲出料金 (円)	製作作業費 (円)
なんばアーバンビジョンSP枠	1週間	250,000	なし
なんばユーティリティボード	1週間	320,000	別途
近鉄名古屋駅 ホームB1集中貼B	1週間	448,000	170,000
近鉄名古屋駅 ホームフラッグ広告B	1週間	504,000	318,000
近鉄名古屋駅 Lボード	1週間	220,000	380,000
	1か月	660,000	380,000



掲出料金 (円)	製作作業費 (円)
<b>175,000</b>	なし
<b>224,000</b>	別途
<b>313,600</b>	170,000
<b>352,800</b>	318,000
<b>154,000</b>	380,000
<b>462,000</b>	380,000

※上記は全て税別料金です。

※申込済みの場合は買い替え不可。

※他の割引・キャンペーンとは併用不可。

## 大阪地区

## 「応援広告応援割引キャンペーン」

「応援広告」をご掲出いただく際に、大型媒体もご利用いただきやすいキャンペーンを行います。

### 掲出イメージ



なんばユーティリティボード

### キャンペーン内容

#### 【対象期間】

実施中～2026年9月27日(日)掲出終了分まで

#### 【対象媒体】

なんばユーティリティボード

#### 【対象条件】

応援広告

#### 【CP内容】

なんばユーティリティボード 標準売価320,000円が

**224,000円**

**30%OFF**

※ポスター支給。シート掲出の場合は製作作業費別途。

※上記は全て税別料金です。

※申込済みの場合は買い替え不可。

※他の割引・キャンペーンとは併用不可。