

# 2026年度上期キャンペーン

2026年4月～2026年9月

2026年3月

株式会社 アド近鉄

キャンペーン名		媒体	3月	4月	5月	6月	7月	8月	9月
大阪地区 車両CP	1. 近鉄アドレールビジョンセット販売スタートキャンペーン <b>NEW</b>	DS							
	2. 近鉄中づくりポスター 初めてお帰り感謝割	中づくり							
	3. 車内ステッカーキャンペーン	ステッカー							
	4. [年間CP]長期ドア横本数割引 (大阪セット)	ドア横							
	5. [年間CP]長期ステッカー本数割引 (大阪セット)	ステッカー							

キャンペーン名		媒体	3月	4月	5月	6月	7月	8月	9月
大阪地区 駅CP	6. 近鉄なんばアーバンビジョン Full Summer Sale <b>NEW</b>	DS							
	7. ウォールシートあべの 新商品お試しキャンペーン <b>NEW</b>	SP							
	8. 鶴橋コネクトボード 新商品お試しキャンペーン <b>NEW</b>	SP							
	9. エンタメ系広告主掲出キャンペーン	DS・駅貼 ・SP							
	10. 応援広告応援割引キャンペーン	駅貼							

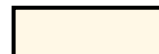
キャンペーン名		媒体	3月	4月	5月	6月	7月	8月	9月
大阪地区 サインボード CP	11. 近鉄サインボード特別キャンペーン(大阪)	看板	申込受付	申込受付	申込受付	申込受付	申込受付	申込受付	申込受付
	12. 近鉄サインボード複数面キャンペーン	看板	申込受付	申込受付	申込受付	申込受付	申込受付	申込受付	申込受付
	13. [年間CP]近鉄サインボード 10面以上特別CP	看板	申込受付	申込受付	申込受付	申込受付	申込受付	申込受付	申込受付

※キャンペーンの併用はできません。

※既に決定している申込をキャンセルして、キャンペーンでの再申込はできません。

※お申し込みの際に、CP適用の旨お伝えください。

※



…掲出対象期間

申込受付

…申込受付期間

キャンペーン名		媒体	3月	4月	5月	6月	7月	8月	9月
名古屋地区 車両CP	1. 近鉄アドレールビジョンセット販売スタートキャンペーン <b>NEW</b>	DS							
	2. 近鉄中づりポスター 初めてお帰り感謝割	中づり							
	3. 近鉄中づりセブン フリースポットキャンペーン	中づり							
	4. 早い者勝ち！ドア横マンスリーキャンペーン	ドア横							
	5. 中づり・ドア横ペア割キャンペーン	中づり・ドア横							
	6. ドア横ツインお試しキャンペーン	ドア横							

キャンペーン名		媒体	3月	4月	5月	6月	7月	8月	9月
名古屋地区 駅CP	7. ウォールボード桑名 新商品お試しキャンペーン <b>NEW</b>	SP							
	8. 名古屋Lボード お試し掲出キャンペーン	SP							
	9. エンタメ系広告主掲出キャンペーン	DS・駅貼 ・SP							
	10. [年間CP]三重県デジタルサイネージネットワークセット	DS							

キャンペーン名		媒体	3月	4月	5月	6月	7月	8月	9月
名古屋地区 サインボード CP	11. 近鉄サインボード特別キャンペーン(名古屋)	看板	申込受付	申込受付	申込受付	申込受付	申込受付	申込受付	申込受付
	12. [年間CP]近鉄サインボード 10面以上特別CP	看板	申込受付	申込受付	申込受付	申込受付	申込受付	申込受付	申込受付

※キャンペーンの併用はできません。

※既に決定している申込をキャンセルして、キャンペーンでの再申込はできません。

※お申し込みの際に、CP適用の旨お伝えください。

※   …掲出対象期間   …申込受付期間

大阪地区 1 名古屋地区 1 「近鉄アドレールビジョン セット販売スタートキャンペーン」

アドレールビジョンセット「大阪セット(奈良線区・大阪線区・南大阪線区)」、「大阪・名古屋セット(奈良線区・大阪線区・南大阪線区・名古屋線区)」の販売開始を記念して、お申込みをいただいた広告主様へ、ご希望の1期での放映をサービスいたします。

掲出イメージ



キャンペーン内容

【対象期間】

2026年4月6日(月)～2026年9月28日(月)掲出開始分まで

【対象媒体】

近鉄アドレールビジョン

大阪セット…奈良線区・大阪線区・南大阪線区

大阪・名古屋セット…奈良線区・大阪線区・南大阪線区・名古屋線区

【対象条件】

セット（1週間）でのお申込みをいただいた広告主

【CP内容】

1期間の広告料でご希望の2期間に掲出いたします。

※対象期間内に限る。

**1期料金で2期掲出！**

●大阪セット

7日間掲出 ⇒ 7日×2回掲出 **250,000円**

●大阪・名古屋セット

7日間掲出 ⇒ 7日×2回掲出 **280,000円**

大阪地区 2 名古屋地区 2 「近鉄中づくりポスター 初めてお帰り感謝割」

中づくりセブンを1期料金で2期(2週間)、両面、または30%OFFで掲出できる大変お得なキャンペーンです。

掲出イメージ



キャンペーン内容

【対象期間】

実施中～2026年9月29日(火)掲出開始分まで

【対象媒体】

中づくりポスター7日 大阪地区：大阪セット、大阪奈良線エリア、奈良線エリア、  
大阪線、南大阪線  
名古屋地区：名古屋セット

【対象条件】 新規または2024年度以降に中づくりに出稿のない広告主

【CP料金】

1期7日間の広告料金で **2倍の2期14日間掲出**  
または **1期両面掲出**  
または **30%OFF**

※申込済みの場合は買い替え不可。

※他のキャンペーンとは併用不可。

名古屋地区 3 「近鉄中づりセブン フリースポットキャンペーン」

中づりセブン通常片面シングル1期7日間ご掲出の料金で、ご指定の連続した2ヵ月間に、弊社の任意の期間で**4期**ご掲出させていただきます。  
 ※掲出期間は指定していただけませんのでご了承ください。期間を選ばないご掲出で、とにかく多く掲出したいというお客様に最適です。

掲出イメージ



キャンペーン内容

【対象期間】

実施中～2026年9月29日(火)掲出開始分まで

【対象媒体】

中づりセブン 名古屋セット

【対象条件】 なし

※希望日の受付不可。

※申込状況によりキャンペーン終了となる場合がございます。予めご了承ください。

【CP料金】

中づりセブンシングル片面1期(7日間)の広告料金で、ご希望の連続した2ヵ月間内で、弊社の指定した期間に4期(7日間×4回)ご掲出いただけます。

(例) 中づりセブン名古屋セット通常800,000円のところ、**200,000円**

※上記は全て税別料金です。

※申込済みの場合は買い替え不可。

※他のキャンペーンとは併用不可。

名古屋地区 4 「早い者勝ち！ドア横マンスリーキャンペーン」

新規、または2024年度以降にご出稿のない広告主に限り、毎月先着1社限定でドア横ポスター(1ヵ月)を30%OFFで掲出できるお得なキャンペーンです。

掲出イメージ



キャンペーン内容

**【対象期間】**

実施中～2026年9月30日(水)掲出終了分まで

**【対象媒体】**

ドア横ポスター名古屋セット(1ヵ月)

**【対象条件】** 新規または2024年度以降同媒体への掲出実績のない広告主  
毎月先着1社限定

**【CP料金】**

ドア横1ヵ月通常680,000円のところ、

**476,000円**

**30%OFF**

※上記は税別料金です。

※申込済みの場合は買い替え不可。

※他のキャンペーンとは併用不可。

名古屋地区 5 「中ぶり・ドア横ペア割キャンペーン」

新規、または2024年度以降にご出稿のない広告主に限り、中ぶりポスター(1週間)とドア横ポスター(1週間)を同時申込の場合、20%OFFで同月内に掲出できるお得なキャンペーンです。

掲出イメージ



キャンペーン内容

【対象期間】

実施中～2026年9月29日(火)掲出開始分まで

【対象媒体】

中ぶりポスター名古屋セット(7日間)  
 ドア横ポスター名古屋セット(7日間)

【対象条件】 新規または2024年度以降同媒体への掲出実績のない広告主

【CP料金】

中ぶり・ドア横各7日間で合計406,000円のところ、

**324,800円**

20%OFF

- ※上記は税別料金です。
- ※申込済みの場合は買い替え不可。
- ※他のキャンペーンとは併用不可。
- ※同一月内、同一ポスターでの掲出となります。

名古屋地区 6 「ドア横ツインお試しキャンペーン」

新規、または2024年度以降にご出稿のない広告主に限り、ドア横ツインを1期料金で2期(2週間)掲出できるお得なキャンペーンです。

掲出イメージ



キャンペーン内容

【対象期間】

実施中～2026年9月29日(火)掲出開始分まで

【対象媒体】

ドア横ツイン名古屋セット(7日間)

【対象条件】

新規または2024年度以降同媒体への掲出実績のない広告主

【CP料金】

ドア横ツイン通常1期7日間330,000円のところ、

1期7日間の広告料金で **2倍の2期14日間掲出**

※上記は税別料金です。

※申込済みの場合は買い替え不可。

※他のキャンペーンとは併用不可。

※同一ポスターで連続した期間での掲出となります。

## 大阪地区 3 「車内ステッカーキャンペーン」

各種車内ステッカーを短期間で大変お得に掲出できるキャンペーンです。

### 掲出イメージ



### キャンペーン内容

#### 【対象期間】

実施中～2026年9月30日(水)掲出終了分まで

#### 【対象媒体】

窓ステッカー・連結部ステッカー ※大阪セットに限る、エリア別は適用外

#### 【対象条件】 なし

#### 【CP料金】

対象ステッカー1か月…掲出料金 **40%OFF**

※申込済みの場合は買い替え不可。

※他のキャンペーンとは併用不可。

## 大阪地区 4 「ドア横ポスター(大阪セット)本数割引キャンペーン」

対象期間 : 2026年4月 ~ 2027年3月掲出分

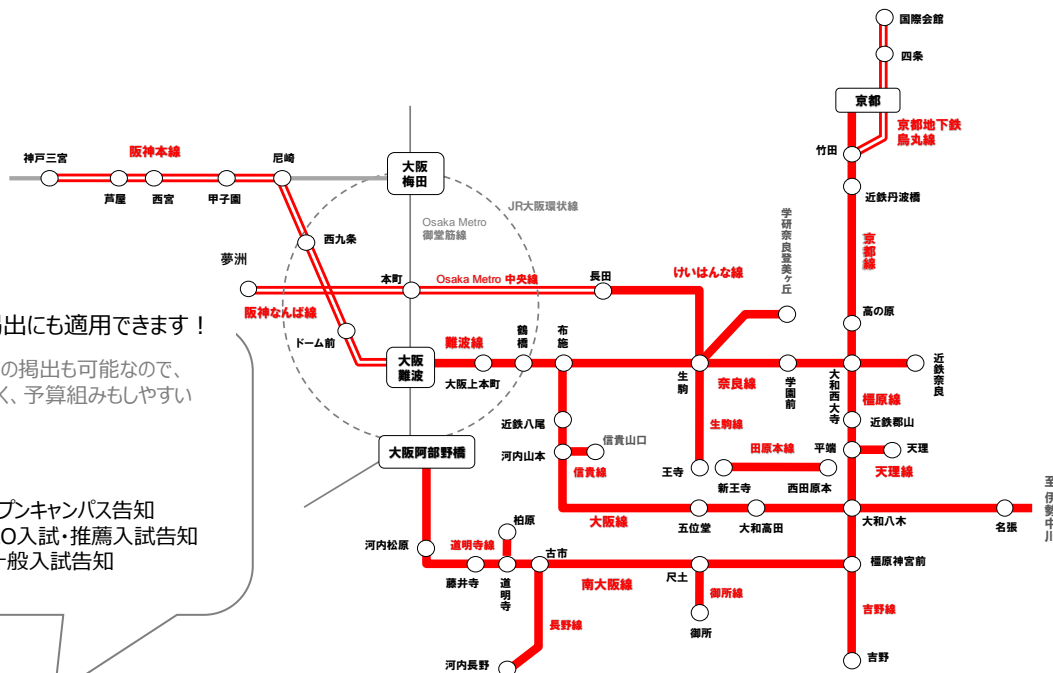
対象クライアント : 掲出開始月より過去1年間、近鉄線で「ドア横ポスター」を4ヵ月以上掲出された実績をお持ちでない広告主様

お試しキャンペーンとして、大阪セットを6ヵ月分以上のお申込みをいただいた場合は2ヵ月分の広告料金をサービス、12ヵ月のお申込みをいただいた場合は4ヵ月分の広告料金をサービスいたします。

### 掲出イメージ



### 掲出路線図



期間を空けての掲出にも適用できます！

途中の期間を空けての掲出も可能なので、年間計画がたてやすく、予算組みもしやすいキャンペーンです。

Ex.大学

- 6月~7月：オープンキャンパス告知
- 9月~10月：AO入試・推薦入試告知
- 12月~1月：一般入試告知

### 参考プラン

キャンペーン名	種別	セット名	サイズ	数量	通常料金 (税別)	参考 契約期間	キャンペーン料金 (税別)	スタート	申込システム	備考
ドア横(大阪セット) 本数割引 キャンペーン	ドア横 ポスター	大阪 セット	B3	1,450枚	1ヵ月 2,680,000円	<b>6ヵ月</b>	<b>10,720,000円 (4ヵ月分)</b>	毎月1日	先着順	ポスター支給。 掲出月は間が空いても可。 意匠変更は月1回まで可。 掲出月の間が空く場合、意匠変更の際は 再度枚数を納品ください。 エリア別は対象外。

## 大阪地区 5 「車内ステッカー(大阪セット)本数割引キャンペーン」

対象期間：2026年4月～2027年3月掲出分

対象クライアント：掲出開始月より過去2年間、近鉄線で「車内ステッカー」を掲出された実績をお持ちでない広告主様

広告主様限定で、お試しキャンペーンとして、大阪セットを6ヵ月分以上のお申込みをいただいた場合、2ヵ月分の広告料金をサービスいたします。

### 掲出イメージ



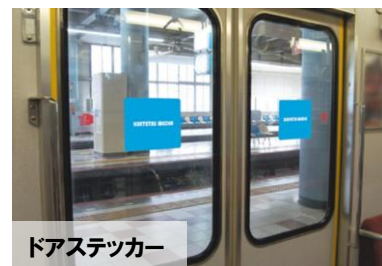
窓ステッカー



連結部ステッカー

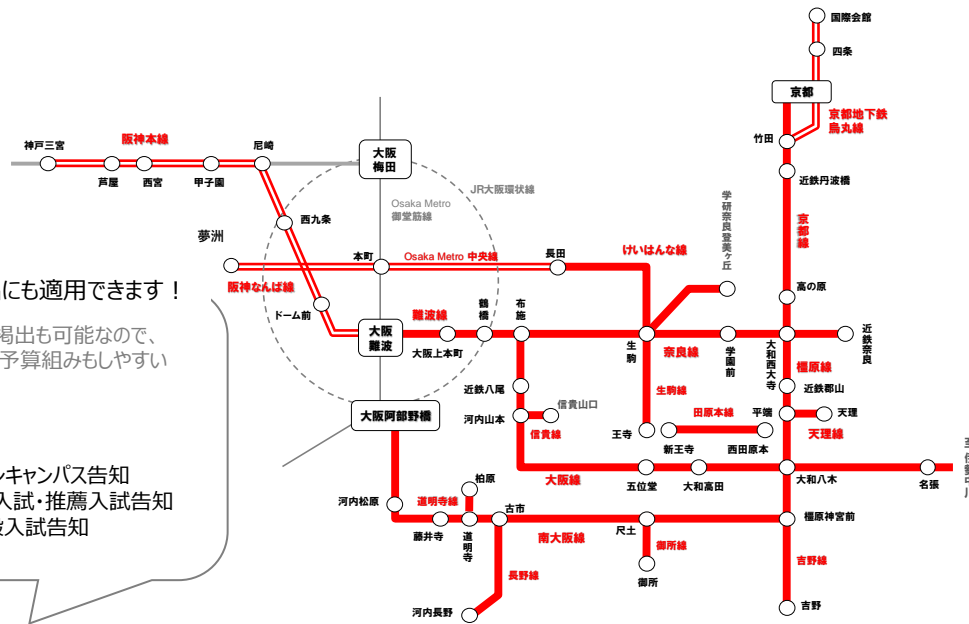


ツインステッカー



ドアステッカー

### 掲出路線図



期間を空けての掲出にも適用できます！

途中の期間を空けての掲出も可能なので、年間計画がたてやすく、予算組みもしやすいキャンペーンです。

Ex.大学

6月～7月：オープンキャンパス告知

9月～10月：AO入試・推薦入試告知

12月～1月：一般入試告知

### 参考プラン

キャンペーン名	種別	セット名	サイズ	掲出形態	数量	通常料金(税別)	参考契約期間	キャンペーン料金(税別)	スタート	申込システム	備考
車内ステッカー(大阪セット)本数割引キャンペーン	窓ステッカー	大阪セット	H165mm×W200mm	1車1枚	1,450枚	1ヵ月 980,000円	6ヵ月	3,920,000円 (4ヵ月分)	毎月1日	先着順	ステッカー支給。 掲出月は間が空いても可。 意匠変更は月1回まで可。 掲出月の間が空く場合、意匠変更の際は再度枚数を納品ください。 エリア別は対象外。
	ドアステッカー	大阪セット	H165mm×W200mm	1車2枚	3,500枚	1ヵ月 1,400,000円	6ヵ月	5,600,000円 (4ヵ月分)			
	連結部ペアステッカー	大阪セット	A4横 (H165mm×W200mm可)	1車2枚	2,400枚	1ヵ月 960,000円	6ヵ月	3,840,000円 (4ヵ月分)			
	ツインステッカー	大阪セット	H50mm×W300mm	1車2枚	2,400枚	1ヵ月 600,000円	6ヵ月	2,400,000円 (4ヵ月分)			

大阪地区 6

「近鉄なんばアーバンビジョン Full Summer Sale」

6月から8月までの夏季3ヶ月間、なんばアーバンビジョンを特別価格でご利用いただけるキャンペーンです。夏商材を展開されるクライアント様や夏休み商戦に向けてぜひご活用ください。

掲出イメージ



キャンペーン内容

【対象期間】

2026年6月1日(月)掲出開始分～2026年8月31日(月)掲出開始分まで

【対象媒体】

近鉄なんばアーバンビジョンSP枠（7日枠）

【対象条件】

各週2枠限定

【CP料金】

○近鉄なんばアーバンビジョンSP枠1枠あたり

1週間250,000円 ⇒ **1週間 198,000円/枠**

**約20%OFF**

※上記は税別料金です。

※申込済みの場合は買い替え不可。

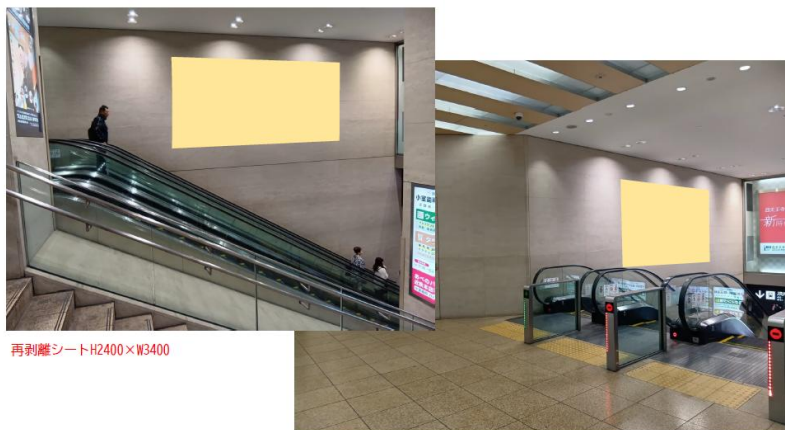
※他のキャンペーンとは併用不可。

※枠状況によって、売り止めとなる場合があります。

大阪地区 7 「ウォールシートあべの 新商品お試しキャンペーン」

2026年度からの新商品「ウォールシートあべの」について、下記期間にご掲出の広告主様に限り、特別に1期料金で2期掲出させていただきます。

掲出イメージ



キャンペーン内容

【対象期間】

2026年4月6日(月)～9月28日(月)掲出開始分まで

【対象媒体】

ウォールシートあべの 7日枠

【対象条件】

なし

【CP内容】

通常料金7日間1,400,000円、

**1期料金で2期掲出！**

14日間 **2,800,000円** ⇒ **1,400,000円**

※上記は全て税別料金です。

※製作取付撤去作業費を含みます。

※申込済みの場合は買い替え不可。

※他の割引・キャンペーンとは併用不可。

大阪地区 8 「鶴橋コネクボード 新商品お試しキャンペーン」

2026年度からの新商品「ウォールシートあべの」について、下記期間にご掲出の広告主様に限り、特別に1期料金で2期掲出させていただきます。

掲出イメージ



キャンペーン内容

【対象期間】

7日枠：2026年4月6日(月)～6月29日(月)掲出開始分まで

1か月枠：2026年4月1日(水)～5月1日(金)掲出開始分まで ※原則毎月1日スタート

【対象媒体】

鶴橋コネクボード

【対象条件】

なし

【CP内容】

1期間の広告料で2期間継続掲出いたします。

**1期料金で2期掲出！**

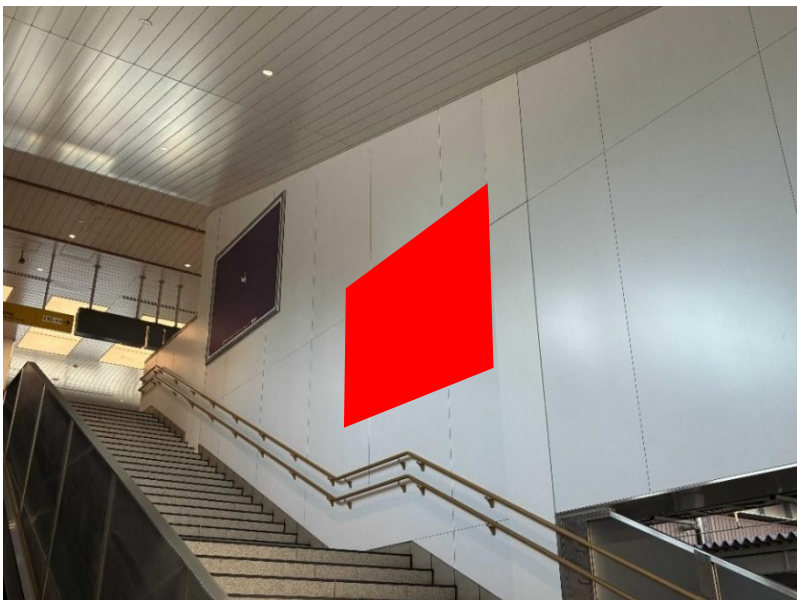
対象媒体	面数	期間	期間	広告料
鶴橋コネクボード	1面	7日	14日	196,000円
		1か月	2か月	268,000円
	2面	7日	14日	272,000円
		1か月	2か月	416,000円

- ※上記は全て税別料金です。
- ※製作取付撤去作業費を含みます。
- ※申込済みの場合は買い替え不可。
- ※他の割引・キャンペーンとは併用不可。

名古屋地区 7 「ウォールボード桑名 新商品お試しキャンペーン」

2026年度からの新商品「ウォールボード桑名」について、下記期間にご掲出の広告主様に限り、特別に1期料金で2期掲出させていただきます。

掲出イメージ



キャンペーン内容

【対象期間】

2026年4月1日(水)～9月29日(火)掲出開始分まで

【対象媒体】

ウォールボード桑名

【対象条件】

なし

【CP内容】

通常料金7日間480,000円、

1期料金で2期掲出!

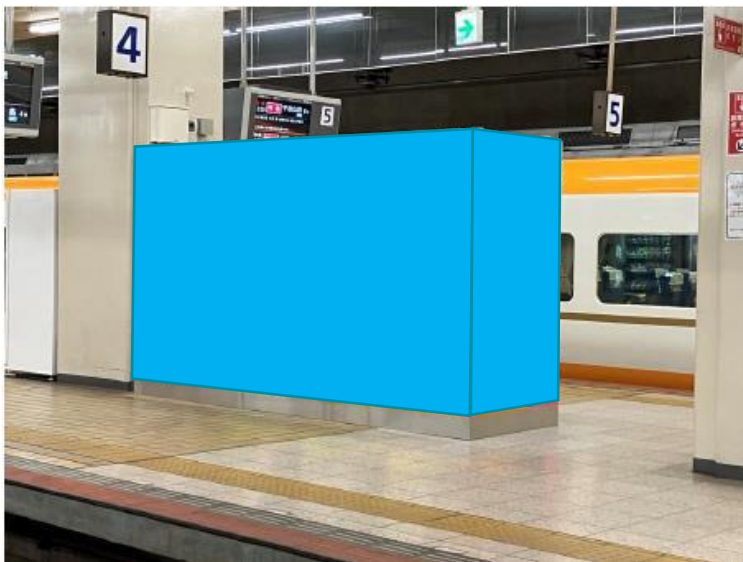
14日間 960,000円 ⇒ 480,000円

- ※上記は全て税別料金です。
- ※製作取付撤去作業費を含みます。
- ※申込済みの場合は買い替え不可。
- ※他の割引・キャンペーンとは併用不可。
- ※掲出開始日は要調整となります。

名古屋地区 8 「名古屋Lボード お試し掲出キャンペーン」

近鉄名古屋駅の特急ホームで、大型媒体のため他の番線からも視認性の高い媒体です。1期料金で2期掲出できるお得なキャンペーンです。

掲出イメージ



キャンペーン内容

【対象期間】

実施中～2026年9月27日(日)掲出終了分まで

【対象媒体】

名古屋Lボード

【対象条件】

新規または2024年度以降にご出稿のない広告主

【CP内容】

1期間の広告料で2期間継続掲出いたします。

1期料金で2期掲出！

7日間掲出 ⇒ 14日間掲出 **220,000円**

1か月間掲出 ⇒ 2か月間掲出 **660,000円**

※上記は全て税別料金です。

※製作作業撤去費は別途380,000円(税別)が必要です。

※申込済みの場合は買い替え不可。

※他の割引・キャンペーンとは併用不可。

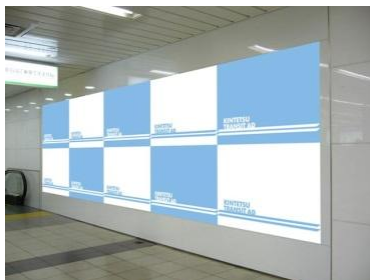
## 大阪地区 9 名古屋地区 9 「エンタメ系広告主掲出キャンペーン」

大阪難波駅、近鉄名古屋駅で、エンタメ系広告主にご活用いただける特別キャンペーンです。

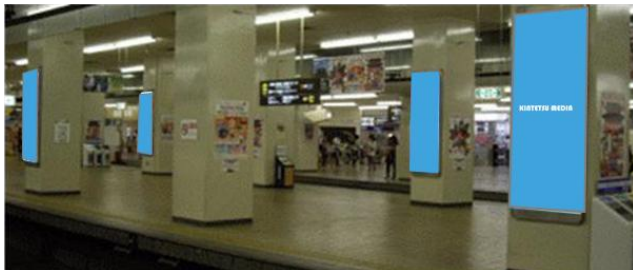
### 掲出イメージ



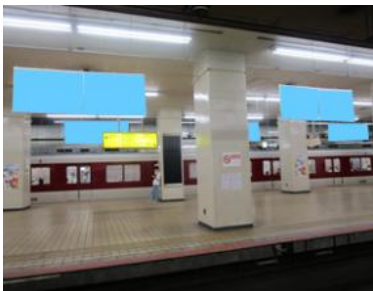
なんばアーバンビジョン



なんばユーティリティボード



名古屋集中貼B



名古屋ホームフラッグ (B枠)



名古屋Lボード

### キャンペーン内容

#### 【対象期間】

実施中～2026年9月27日(日)掲出終了分まで

#### 【対象媒体】

[大阪地区] なんばアーバンビジョンSP枠、なんばユーティリティボード  
[名古屋地区] 名古屋駅集中貼B、名古屋ホームフラッグB、名古屋Lボード

#### 【対象条件】

エンタメ系広告主限定(映画、テレビ番組、ゲーム、音楽等)

#### 【CP内容】 掲出料金 標準売価の **30%OFF**

対象媒体	期間	掲出料金 (円)	製作作業費 (円)
なんばアーバンビジョンSP枠	1週間	250,000	なし
なんばユーティリティボード	1週間	320,000	別途
近鉄名古屋駅 ホームB1集中貼B	1週間	448,000	170,000
近鉄名古屋駅 ホームフラッグ広告B	1週間	504,000	318,000
近鉄名古屋駅 Lボード	1週間	220,000	380,000
	1か月	660,000	380,000

掲出料金 (円)	製作作業費 (円)
<b>175,000</b>	なし
<b>224,000</b>	別途
<b>313,600</b>	170,000
<b>352,800</b>	318,000
<b>154,000</b>	380,000
<b>462,000</b>	380,000

※上記は全て税別料金です。

※申込済みの場合は買い替え不可。

※他の割引・キャンペーンとは併用不可。

大阪地区 10 「応援広告応援割引キャンペーン」

「応援広告」をご掲出いただく際に、大型媒体もご利用いただきやすいキャンペーンを行います。

掲出イメージ



なんばユーティリティボード

キャンペーン内容

【対象期間】

実施中～2026年9月27日(日)掲出終了分まで

【対象媒体】

なんばユーティリティボード

【対象条件】

応援広告

【CP内容】

なんばユーティリティボード 標準売価320,000円が

**224,000円**

**30%OFF**

※ポスター支給。シート掲出の場合は製作作業費別途。

※上記は全て税別料金です。

※申込済みの場合は買い替え不可。

※他の割引・キャンペーンとは併用不可。

## 名古屋地区 10 「三重県デジタルサイネージネットワークセット」

対象期間：2026年4月6日掲出開始～2027年4月4日掲出終了分  
 三重県内のデジタルサイネージをお得にネットワーク出来るセットです。  
 三重県内のみをマーケットにする企業、告知範囲が三重県のみという官公庁などにご利用いただけます。三重県に絞ったプロモーションに効率的に訴求することができます。

### 掲出イメージ

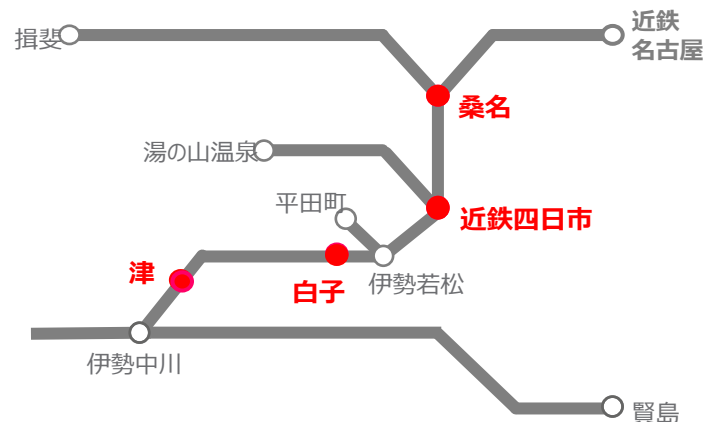


コミュニティDS（写真は桑名駅）



四日市ふれあいモールアーバンビジョン

### 掲出位置



セット名	区分	媒体名	サイズ	面数	放映期間	通常料金 (税別)	特別セット価格 (税別)	掲出 開始	申込 システム	備考
三重県DS ネットワーク セット	4週間 セット	コミュニティDS 4 駅 (桑名・近鉄四日市・白子・津)	60インチ 縦型	各駅 1面	4週間	102,000円	通常 合計202,000円 ↓ <b>&lt;セット割引&gt; 175,000円</b>	月	随時 (年度内)	・販売基準は各商 品の設定に準じます。
		四日市ふれあいモール アーバンビジョン SP枠	65インチ 縦型	4面		100,000円				

大阪地区 11 「近鉄サインボード特別キャンペーン(大阪)」

対象のサインボードに限り、期間中にご決定いただいた広告主について特別価格で販売いたします。

サインボードイメージ



キャンペーン内容

【対象期間】

実施中～2026年9月30日(水)申込分まで

【対象媒体】

近鉄大阪エリアサインボード

(大阪難波、大阪上本町、鶴橋、布施、近鉄八尾、大和八木、瓢箪山、生駒、東生駒、富雄、学園前、竹田、近鉄丹波橋、大阪阿部野橋、河内松原、藤井寺、古市)のサインボード

※対象看板は別紙をご参照ください。

【CP料金】

対象看板（別紙）について

標準売価から**30%OFF**

※同広告主掲出中は、中止までCP料金が適用されます。

※同駅で申込済みの場合は買い替え不可。

※他のキャンペーンとは併用不可。

※申込後は1ヶ月程度で掲出スタート下さい。

名古屋地区 11 「近鉄サインボード特別キャンペーン(名古屋)」

別紙対象看板に限り、期間中にご決定いただいた広告主について特別価格で販売いたします。

サインボードイメージ



キャンペーン内容

【対象期間】

実施中～2026年9月30日(水)申込分まで

【対象媒体】

名古屋エリアサインボード

(近鉄名古屋、近鉄八田、戸田、近鉄蟹江、富吉、佐古木、近鉄弥富、近鉄長島、益生、近鉄富田、霞ヶ浦、阿倉川、近鉄四日市、伊勢松本、高角、桜、菰野、平田町、塩浜、北楠、楠、伊勢若松、白子、千里、白塚、高田本山、津新町、南が丘、久居、榊原温泉口、川合高岡、伊勢中川、松阪、東松阪、櫛田、斎宮、明星、宮町、伊勢市、宇治山田、五十鈴川、鳥羽、中之郷、鶴方、賢島)のサインボード

※対象看板は別紙をご参照ください。

【CP料金】

対象看板（別紙）について

**標準売価から30%OFF**

※同広告主掲出中は、中止までCP料金が適用されます。

※同駅で申込済みの場合は買い替え不可。

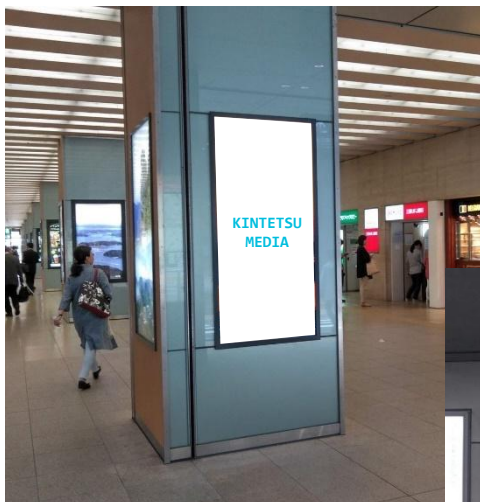
※他のキャンペーンとは併用不可。

※申込後は1ヶ月程度で掲出スタート下さい。

大阪地区 12 「近鉄サインボード複数面キャンペーン」

1広告主で3面以上同時申込の場合の割引キャンペーンです。1年以上ご契約の場合、最初の1期を半額とさせていただきます。

サインボードイメージ ※掲出イメージ



キャンペーン内容

【対象期間】

実施中～2026年9月30日(水)申込分まで

【対象媒体】

大阪エリアサインボード

【対象条件】

近鉄サインボード合計3面以上、かつ1年(2期)以上のご掲出について同時申込の場合

【CP料金】

上記の対象条件前提で

全て最初の1期について、標準売価から **50%OFF**

※2期目(7ヵ月目以降)からは通常料金となります。

※設置申請による新設看板は対象外です。

※同駅で申込済みの場合は買い替え不可。

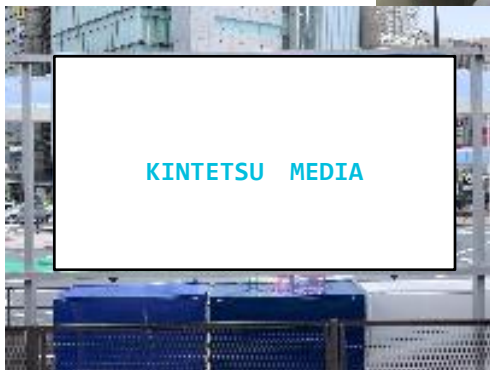
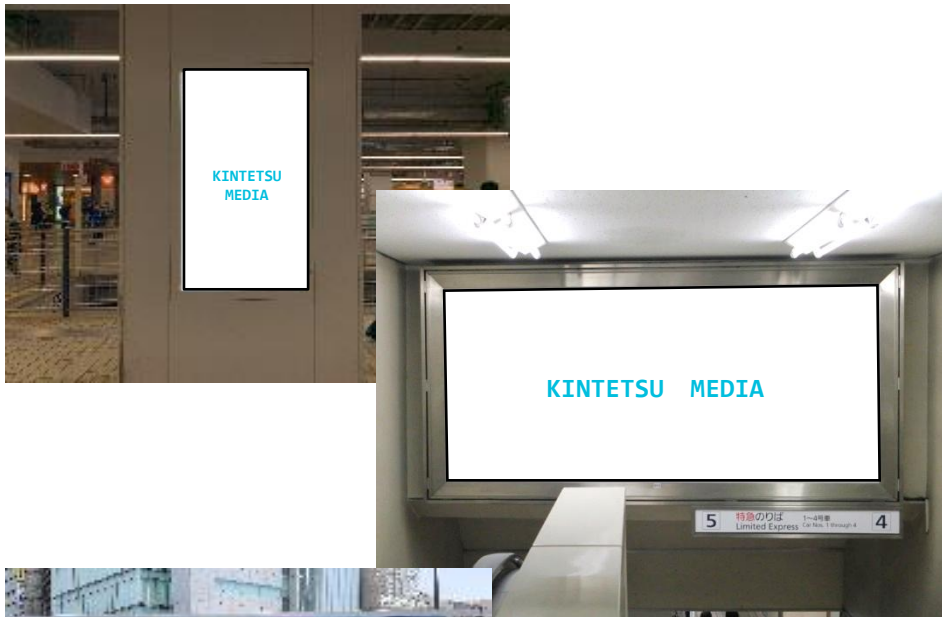
※他のキャンペーンとは併用不可。

※一部対象外の枠があります。詳細はお問合せください。

## 大阪地区 13 名古屋地区12 「近鉄サインボード 新規広告主10面以上特別CP」

近鉄沿線で看板をご掲出していない新規広告主様に、複数面の看板をご出稿いただくためのキャンペーンです。  
1広告主・10面以上で大きく割引いたします。同時期に10面以上掲出を行っている場合にのみ適用となります。

サインボードイメージ ※掲出イメージ



キャンペーン内容

### 【対象期間】

実施中～2027年3月末 申込まで

### 【対象媒体】

大阪エリアサインボード、名古屋エリアサインボード

※2年以上空枠の媒体、別途一覧を参照

### 【対象条件】

近鉄看板に現在ご掲出のない広告主限定

1広告主で、近鉄サインボード(対象看板のみ)合計10面以上、

かつ1年(2期)以上のご掲出について同時掲出の場合

※別紙対象看板リストをご確認ください。

※対象外となった場合を除き、掲出中は下記CP料金が適用されます。

### 【CP料金】

1広告主が同期間に掲出中が条件で、

**10面以上…標準売価から 50%OFF**

**30面以上…標準売価から 70%OFF**

**50面以上…標準売価から 90%OFF**

※同広告主が条件面数以上掲出している期間中のみ、面数が減った場合は対象外となります。

※設置申請による新設看板は対象外です。

※他のキャンペーンとは併用不可。