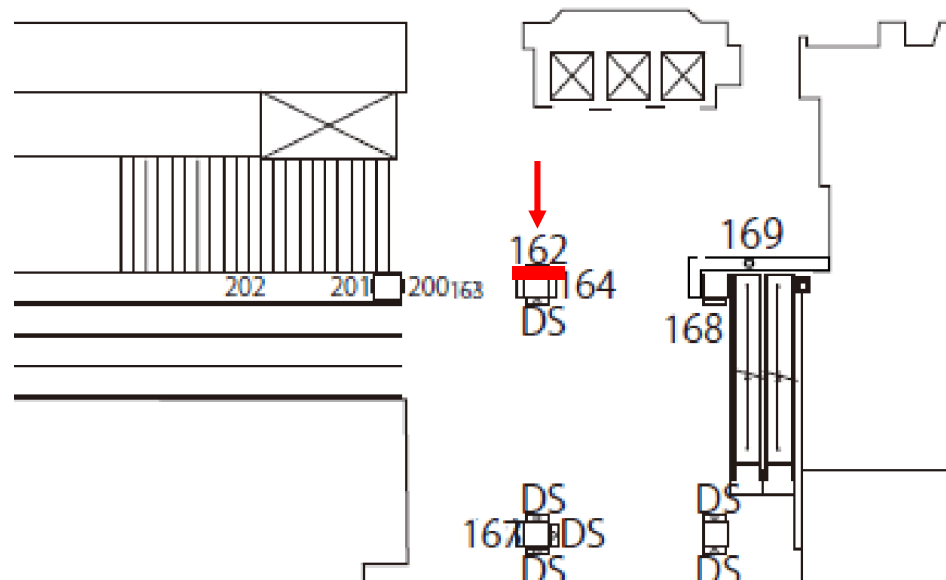


掲出イメージ

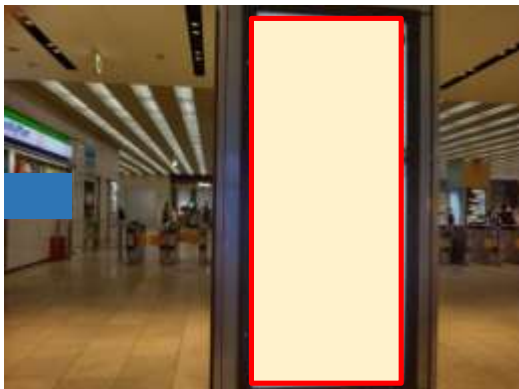


掲出位置図

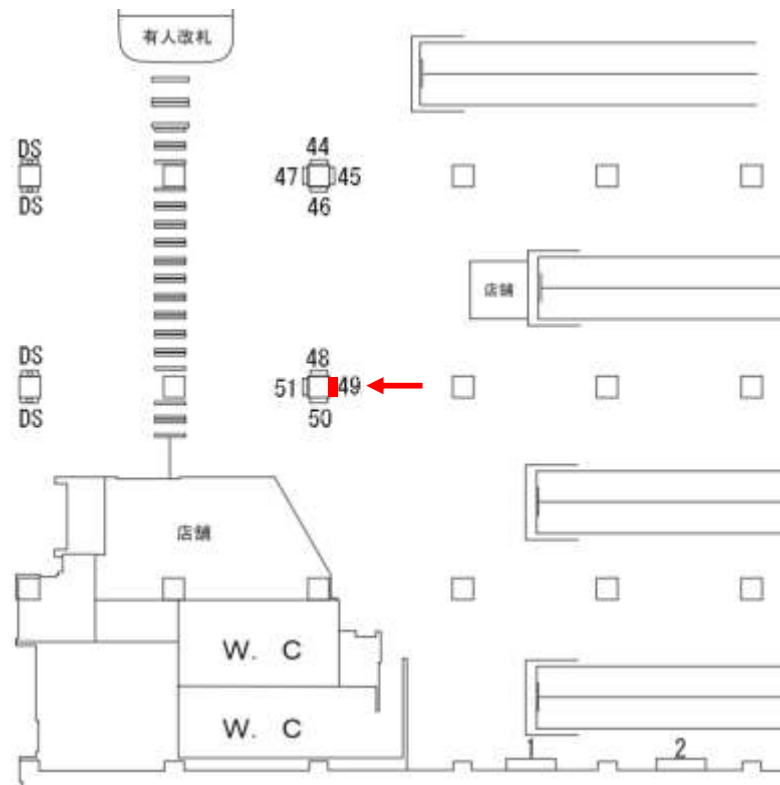


掲出場所	仕様	サイズ(mm)	掲出期間	税別広告料金	備考
西改札内 柱面	電照式	H1,550×W880	6か月	金額は お問い合わせください	<ul style="list-style-type: none"> <li>■クライアント・デザイン審査あり</li> <li>■デザイン支給</li> <li>■製作費別途必要</li> <li>■中止時には撤去費必要</li> </ul>

掲出イメージ

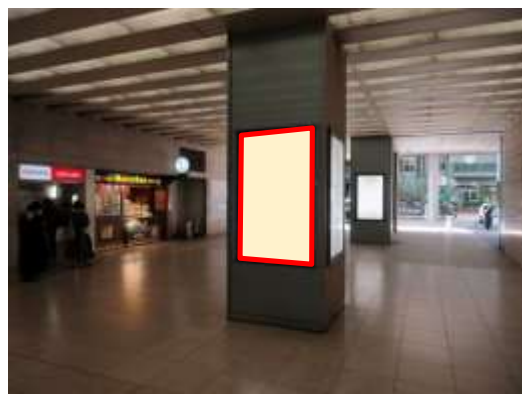


掲出位置図

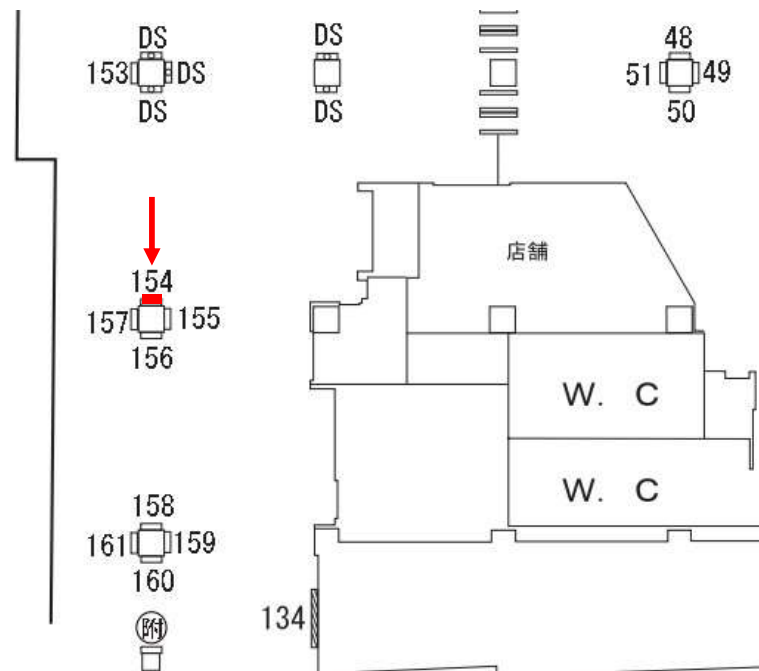


掲出場所	仕様	サイズ(mm)	掲出期間	税別広告料金	備考
西改札内 柱面	電照式	H2,100×W880	6か月	金額は お問い合わせください	<ul style="list-style-type: none"> <li>■クライアント・デザイン審査あり</li> <li>■デザイン支給</li> <li>■製作費別途必要</li> <li>■中止時には撤去費必要</li> </ul>

掲出イメージ

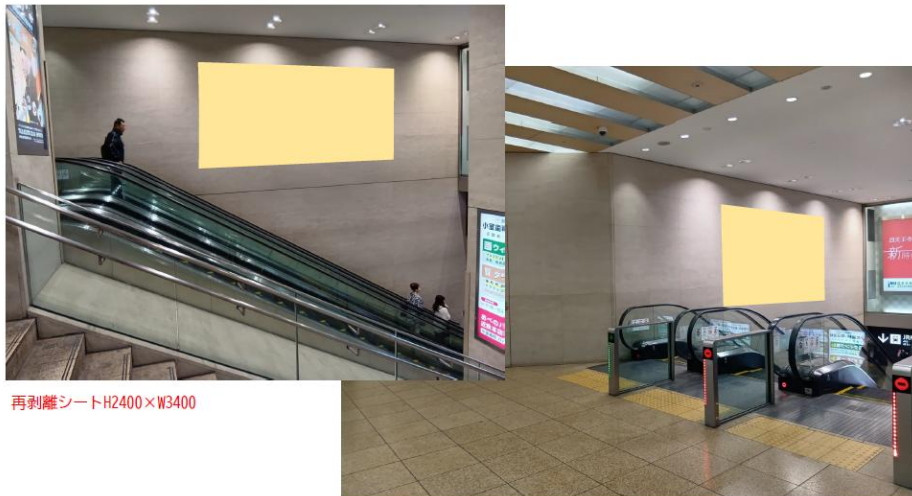


掲出位置図



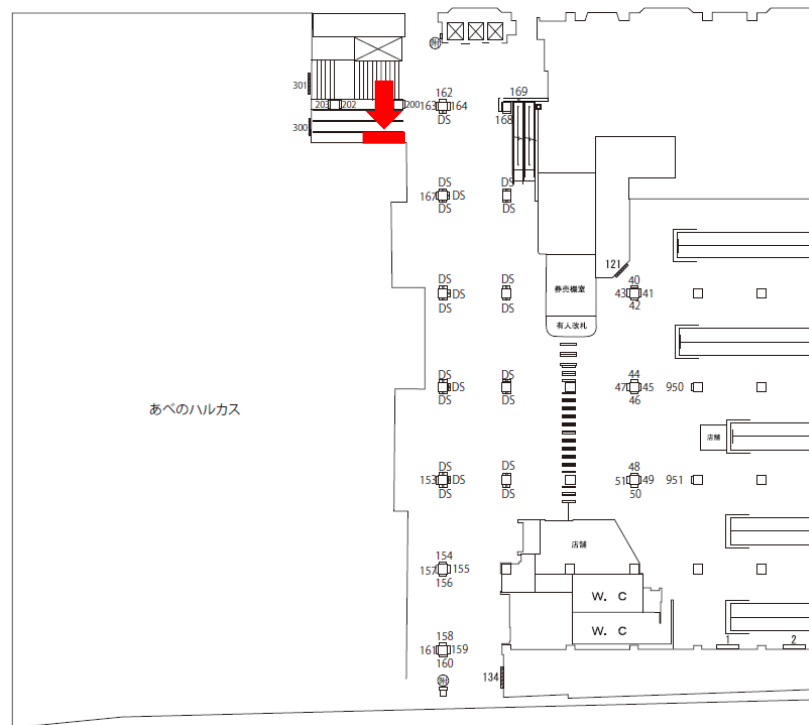
掲出場所	仕様	サイズ(mm)	掲出期間	税別広告料金	備考
西改札外 柱面	電照式	H1,550×W880	6か月	金額は お問い合わせください	<ul style="list-style-type: none"> <li>■クライアント・デザイン審査あり</li> <li>■デザイン支給</li> <li>■製作費別途必要</li> <li>■中止時には撤去費必要</li> </ul>

掲出イメージ



再剥離シートH2400×W3400

掲出位置図

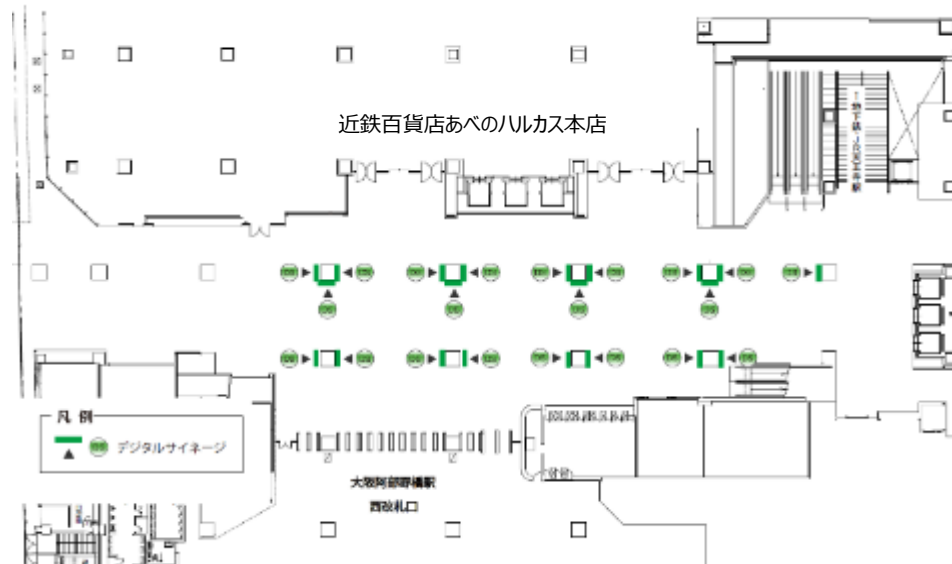


掲出場所	仕様	サイズ・面数	掲出期間	広告料金（税別）	備考
大阪阿部野橋駅 1F西改札外 大階段壁面	シート	H2,400mm × W3,400mm 1面	7日または 1か月	1,400,000円（7日） 1,724,000円（1か月）	<ul style="list-style-type: none"> <li>■クライアント・デザイン審査あり</li> <li>■データ支給</li> <li>■貼替サイクルは1か月です</li> <li>■ご継続の際の広告料 7日：162,000円（税別）</li> <li>■その他詳細はお問合せください</li> </ul>

掲出イメージ



掲出位置図



掲出場所	放映形態	サイズ・面数	掲出期間	広告料金 (税別)	備考
大阪阿部野橋駅 あべのハルカス前 1階自由通路	1枠1回10秒 6:00~24:00 3分30秒ロール	70インチ(縦型) 21面 (9柱)	1年	1,920,000円	<ul style="list-style-type: none"> <li>■クライアント・デザイン審査あり</li> <li>■音声不可</li> <li>■静止画は1枠放映時間内3意匠まで</li> <li>■データ支給</li> <li>■その他詳細はお問合せください</li> </ul>

大阪地区 「あべのハルカス1Fアーバンビジョン 限定割」

6月から8月までの3ヶ月間、あべのハルカス1Fアーバンビジョンを「週1枠限定」で特別価格でご利用いただけるキャンペーンです。

掲出イメージ



キャンペーン内容

【対象期間】

2026年6月1日掲出開始分～2026年8月31日掲出開始分まで

【対象媒体】

あべのハルカス1FアーバンビジョンSP枠（7日枠）

【対象条件】

各週 1 枠限定

【CP料金】

1期間の広告料で2期間継続掲出いたします。  
 （または同期間2枠放映をいたします）

**1期料金で2期掲出！**

7日間掲出 ⇒ 14日間掲出 **300,000円**

- ※ 上記は税別料金です。
- ※ ABENO HARUKAS URBAN VISION46は対象外となります。
- ※ 申込済みの場合は買い替え不可。
- ※ 他のキャンペーンとは併用不可。
- ※ 枠状況によって、売り止めとなる場合があります。

大阪地区 「あべのハルカスB1 アーバンビジョン 限定割」

6月から8月までの3ヶ月間、あべのハルカスB 1 アーバンビジョンを「週1枠限定」で特別価格でご利用いただけるキャンペーンです。

掲出イメージ



キャンペーン内容

【対象期間】

2026年6月1日掲出開始分～2026年8月31日掲出開始分まで

【対象媒体】

あべのハルカスB 1 アーバンビジョンSP枠（7日枠）

【対象条件】

各週 1 枠限定

【CP料金】

1期間の広告料で2期間継続掲出いたします。  
（または同期間2枠放映をいたします）

**1期料金で2期掲出！**

7日間掲出 ⇒ 14日間掲出 **350,000円**

※上記は税別料金です。

※ABENO HARUKAS URBAN VISION46は対象外となります。

※申込済みの場合は買い替え不可。

※他のキャンペーンとは併用不可。

※枠状況によって、売り止めとなる場合があります。

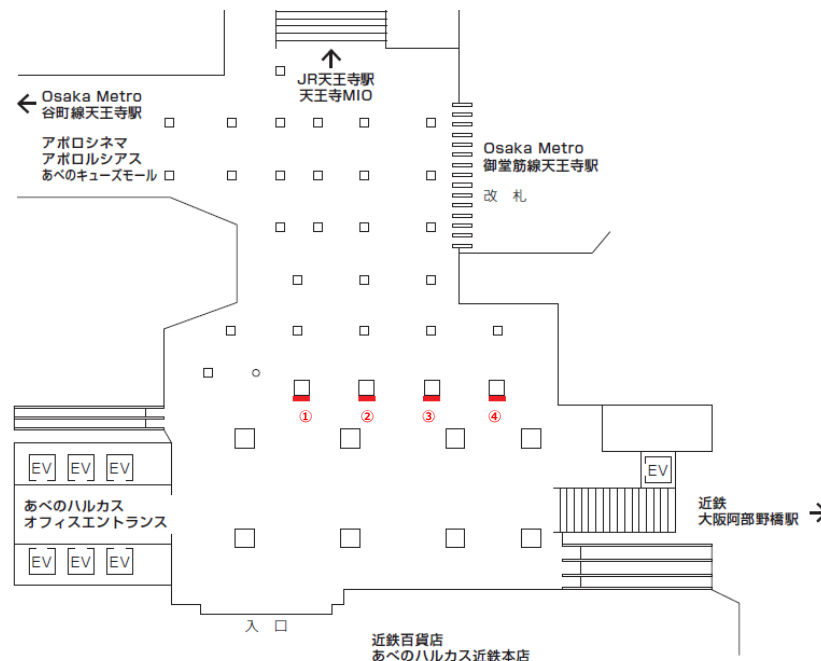
掲出イメージ



あべのハルカスB1Fに設置している柱4本に大型シート広告をご掲出いただけます。  
近鉄大阪阿部野橋駅からOsaka Metroへ乗り換えられる方、近鉄百貨店あべのハルカス本店をご利用される方などにインパクトのある広告訴求が可能です。



掲出位置図



掲出場所	仕様	サイズ	掲出期間	広告料金 (税別)	備考
大阪阿部野橋駅 あべのハルカスB1F (時計の広場)	シート	①② H3,000mm× W1,200mm ③ H1,700mm× W1,200mm ④ H3,000mm× W1,600mm	1か月	1,200,000円	<ul style="list-style-type: none"> <li>■ クライアント・デザイン審査あり</li> <li>■ データ支給</li> <li>■ 貼替サイクルは2か月となります</li> <li>■ その他詳細はお問合せください</li> </ul>